



## La transition énergétique est un sport de combat

Professeur invité à la HEPL, Joseph Smitz assure le cours d'analyse de l'empreinte énergétique au sein de la formation de Bachelier en Énergies alternatives et renouvelables. Enseignant à l'ULg et directeur du Centre Environnement ULg, ce spécialiste de la gestion environnementale est bien décidé à « tuer » tous les clichés dans ce domaine !

### QU'ENTEND-ON PAR EMPREINTE ÉNERGÉTIQUE ?

L'empreinte énergétique, c'est l'impact sur l'environnement de l'utilisation de toute forme d'énergie. Et on va vers un sérieux problème si on recommence à faire avec le renouvelable ce qu'on a fait avec les énergies « classiques », qui ont été utilisées historiquement sans guère de préoccupation pour l'environnement. Le cours que je donne comporte donc une introduction aux problématiques environnementales (l'exploitation des ressources naturelles et la modification du climat, par exemple), avec l'accent sur les aspects liés aux énergies.

### AU-DELÀ DE CETTE SENSIBILISATION, COMMENT VOYEZ-VOUS VOTRE RÔLE DE PROFESSEUR ?

L'objectif est d'apprendre aux étudiants que les énergies renouvelables ont elles aussi un impact sur l'environnement. Il faut envisager l'impact total de l'exploitation d'énergies telles que la biomasse, l'hydroélectricité, l'éolien ou encore le photovoltaïque. Il s'agit de mener une véritable analyse de leur cycle de vie, de la construction des installations et leur exploitation jusqu'au démantèlement de celles-ci : la consommation des ressources et matières, l'occupation des espaces et paysages, le bruit généré, l'influence sur la faune et la flore...

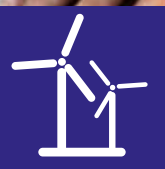
C'est une approche globale.

Mon rôle est de donner aux étudiants des perspectives sur les facteurs qui interviennent, afin qu'ils puissent évaluer objectivement les aspects environnementaux et comprendre les enjeux de la transition énergétique. L'idée est au passage de « tuer » tous les clichés sur l'environnement !

### LES DÉFIS À RELEVER POUR LUTTER CONTRE LE CHANGEMENT CLIMATIQUE SONT NOMBREUX ! QUELLES PISTES SE DESSINENT-ELLES ?

Les liens entre énergie et environnement sont reconnus unanimement. Face aux graves inconvénients environnementaux des énergies fossiles, le recours aux énergies renouvelables est absolument indispensable. Mais il faut bien comprendre pourquoi et comment les mettre en oeuvre (quels choix, quelles priorités...). Le développement durable impose d'avoir une approche intégratrice et d'envisager les aspects environnementaux, économiques et sociaux.

Dans un monde en mouvement où les technologies et l'environnement changent si vite, ce qu'il faut, c'est être flexible et proactif, comprendre la diversité des solutions et pouvoir suivre l'évolution de leurs efficacités respectives. Bref, il faut évoluer, changer ! Nous devons lutter contre les dogmes et les idées toutes faites !



Bachelier en Énergies alternatives et renouvelables (Liège)