

IPEPS SERAING SUPÉRIEUR

ASPECTS ADMINISTRATIFS

DROIT D'INSCRIPTION

- droit d'inscription complémentaire forfaitaire école toujours dû ;
- droit d'inscription Fédération Wallonie-Bruxelles (FWB) selon la réglementation en vigueur, proportionnel au nombre de périodes de cours suivies.

Sont exempté·e·s du droit d'inscription FWB :

- les demandeur·euse·s d'emploi complet·ète·s indemnisé·e·s et/ou inscrit·e·s obligatoirement ;
- les personnes bénéficiant du revenu d'intégration sociale ;
- les personnes handicapées reconnues par l'AVIQ ;
- le personnel des services publics dans le cadre de sa formation professionnelle.

DOCUMENTS À FOURNIR À L'INSCRIPTION

- la carte d'identité ;
- les certificats ou diplômes obtenus (CESS) (à défaut, organisation d'examens d'admission) ;
- si exemption du droit d'inscription, le numéro d'inscription au FOREM ou le document la justifiant.

MOYENS D'ACCÈS

- Bus : Lignes 2 - 9 - 15 - 27 - 32 - 41 - 46 - 47 (arrêt place Kuborn)
- Train : Ligne 125 Liège – Namur (arrêt pont de Seraing)
Ligne 125A Liers – Flémalle Haute (arrêt Seraing)
- Voiture : autoroute E40, sortie Seraing

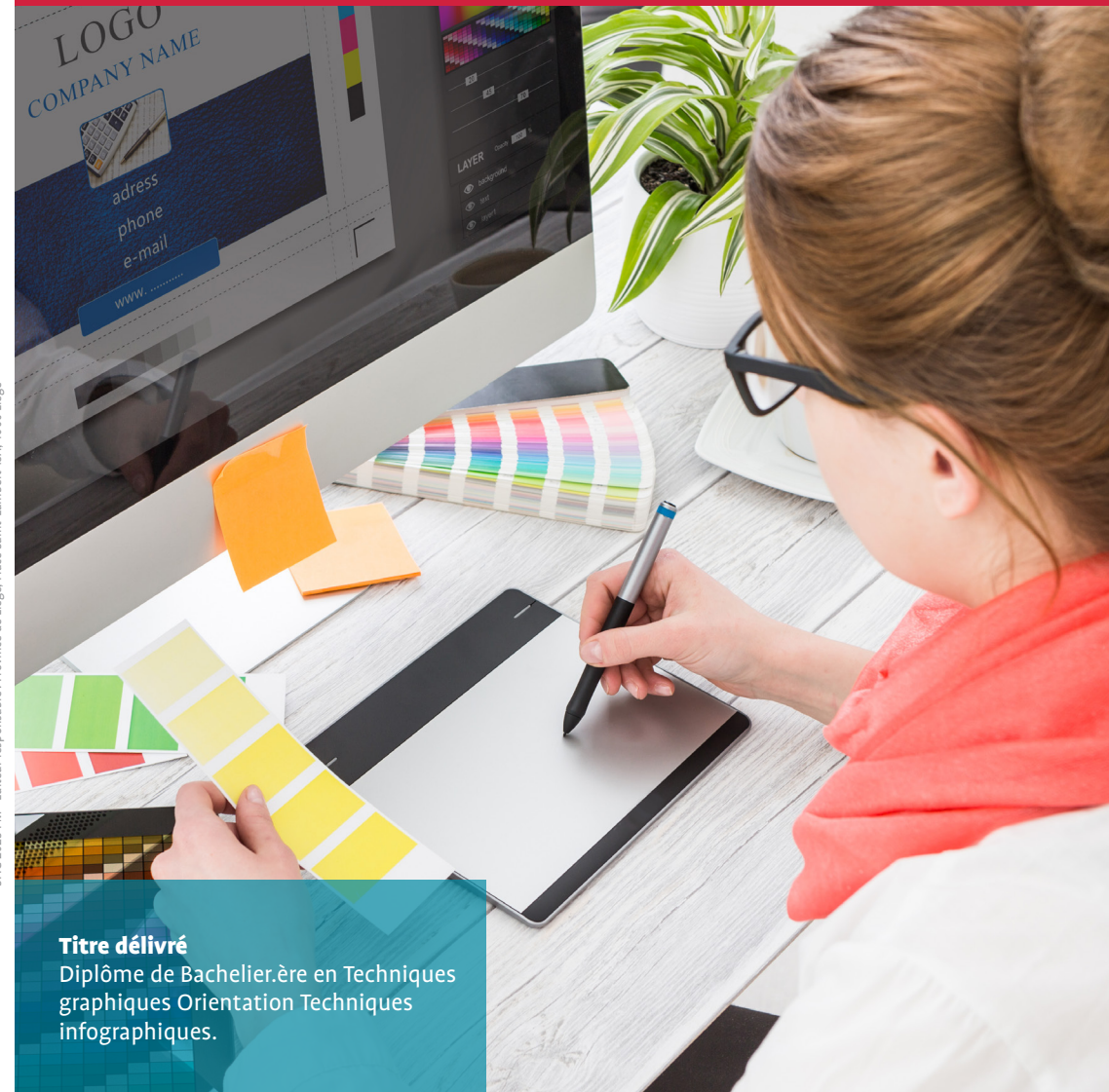
INFOS ET INSCRIPTIONS

www.ipepsseraingsup.be
Rue Colard Trouillet 48 - 4100 Seraing
ipepsseraingsup@provincedeliege.be
04 279 72 91
f @seraingsup



BACHELIER·ÈRE EN TECHNIQUES GRAPHIQUES

ORIENTATION TECHNIQUES INFOGRAPHIQUES



SPIC 2023 PM - Éditeur responsable : Province de Liège, Place Saint-Lambert, 18A, 4000 Liège.



Titre délivré

Diplôme de Bachelier·ère en Techniques graphiques Orientation Techniques infographiques.

Le-La BACHELIER·ÈRE EN TECHNIQUES GRAPHIQUES est un-e professionnel·le de la communication graphique dans différents domaines tels que le multimédia, l'animation graphique, la publicité et la publication.

Il·Elle négocie avec la clientèle afin de définir le projet de communication en tenant compte des besoins du·de la client·e, des objectifs et du message à produire. Il·Elle est amené à concevoir et à réaliser un produit original et à en définir les critères techniques et esthétiques.

NOS POINTS FORTS

- Formation pluridisciplinaire dans l'infographie ;
- Donne accès à des formations ultra spécialisées ;
- Partenariat avec Saint-Luc Promotion Sociale ;
- Stages de 120 périodes minimum avec une organisation et des horaires flexibles.

CONTENU DE LA FORMATION

- Édition et mise au net prépresse ;
- Animation 2D et 3D ;
- Application multimédia.

DÉBOUCHÉS

- Agence de publicité ;
- Studio d'architecture ;
- Imprimerie ;
- Service de communication d'une entreprise ;
- Studio de création ;
- Montage vidéo ;
- ...

HORAIRES

- De 17h40 à 21h, du lundi au jeudi.

DURÉE

- 4 ans.

La section est composée d'unités d'enseignement (UE). Une attestation de réussite est délivrée à la fin de chaque UE. Certaines UE sont déterminantes, c'est à dire que leur évaluation est prise en compte pour l'épreuve intégrée.

L'étudiant·e a la possibilité de personnaliser son parcours (étalement...) à condition de respecter l'organigramme en suivant les flèches (certaines UE donnent accès à d'autres).

ORGANIGRAMME

