

PROVINCE DE LIÈGE

# SAVOIR-VERRE

Val Saint-Lambert X La Cabane



Exposition  
Maison des Métiers d'Art



Province  
de Liège

# SAVOIR-VERRE

Val Saint-Lambert X La Cabane

---

*du 2 avril au 19 juin 2021*

Maison des Métiers d'Art

Exposition

Dans le contexte difficile que nous vivons actuellement, chaque occasion de faire des découvertes est bonne à prendre et la Province de Liège met tout en œuvre pour apporter sa contribution, dans le cadre de ses missions culturelles notamment.

Après avoir été contraints d'annuler les deux dernières expositions, nous avons le plaisir, aujourd'hui, de rouvrir les portes de la Maison des Métiers d'Art pour une exposition consacrée au Val Saint-Lambert et à la collaboration menée avec le collectif liégeois de street art *La Cabane*.

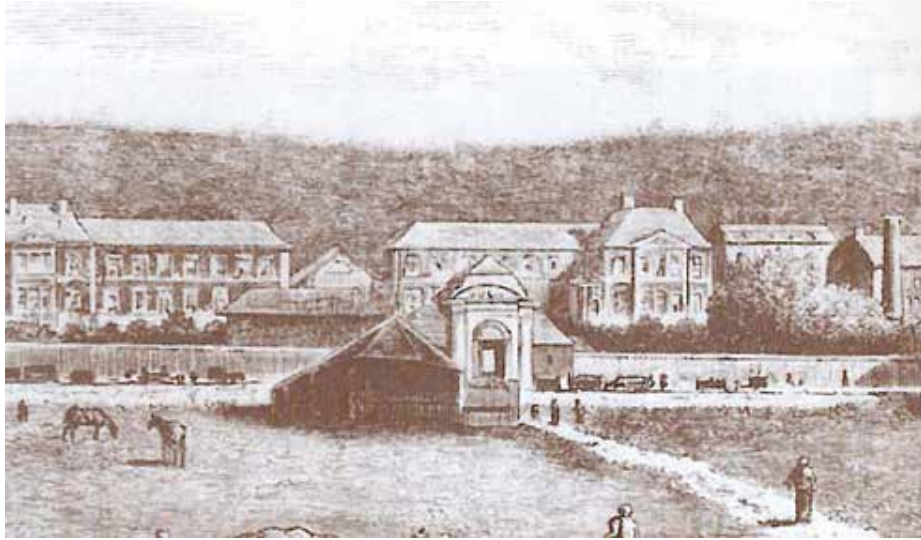
Depuis 1826, la cristallerie cultive une riche tradition de fabrication du cristal de qualité supérieure absolue. Elle représente un élément essentiel de l'héritage culturel et industriel « Made in Belgium ». Aujourd'hui, le Val Saint-Lambert souhaite transmettre cette tradition séculaire d'élégance et de style aux générations suivantes.

L'association avec un jeune collectif de street art, qui a customisé plusieurs des pièces du Val pour en livrer une approche inédite et résolument contemporaine, rencontre cet objectif mais s'inscrit également dans la démarche de la Province de Liège. En effet, sensible à la préservation des Métiers d'Art d'excellence, la Province saisit chaque occasion de les mettre en lumière, pour attirer le regard et, pourquoi pas, susciter des vocations.

Je suis persuadé que le métissage des générations, des styles, des techniques est très riche et qu'il ouvre de nouvelles pistes qui ne demandent qu'à être explorées. Le succès des 'collab' dans la mode et dans de multiples formes d'expressions artistiques montre que le public est réceptif face à cette tendance à faire bouger les lignes. Je remercie le collectif liégeois *La Cabane* ainsi que le Val Saint Lambert et ses maîtres verriers de partager avec passion leurs connaissances et savoir-faire.

Le Député provincial – Président

En charge de la Culture



Hier

Aujourd'hui



## Val Saint-Lambert

### L'art du cristal belge

Depuis près de 200 ans, la cristallerie du Val Saint-Lambert maîtrise avec audace l'art de transformer le sable et le plomb en l'une des matières les plus pures au monde. En son sein, les maîtres verriers et tailleurs les plus talentueux se réunissent pour donner vie à des objets inattendus, uniques, qui en feront la renommée internationale. « Magiciens » pour certains, « artisans » pour d'autres, la magie est incontestablement au bout des doigts de ces maîtres d'exception.

Installée en 1826 dans le bassin industriel liégeois, en quelques années, la manufacture s'impose sur les marchés internationaux. Une véritable référence, son génie technique et l'art de sublimer tout ce qu'elle touche lui permettent de s'inviter dans les plus hautes sphères. Des tables de la haute société belge et européenne en passant par celles des tsars russes, des palais des maharadjas, des paquebots de la Red Star Line ou encore l'incontournable *Orient-Express*, l'élégance inégalée du cristal liégeois est de ces évidences dont nul ne doute.

Soucieuse de conserver son identité tout en proposant des objets sur mesure, la cristallerie veut perpétuer son histoire en s'adaptant aux besoins d'une nouvelle génération. Les nouvelles collections regorgent de luminaires et de pièces uniques aux allures contemporaines, une ode à la modernité et au retour des créations belges dans nos foyers.





Collection Kaléido ©Val Saint-Lambert



Collection Kaléido ©Val Saint-Lambert



Lampes Galaxy ©Val Saint-Lambert

Nouvelle collection Val Saint-Lambert ©Provincedeliege-Dép-Comm



Nouvelle collection Val Saint-Lambert ©Provincedeliege-Dép-Comm

Nouvelle collection Val Saint-Lambert ©Provincedeliege-Dép-Comm



# La Cabane

## Collectif de jeunes talents liégeois



LA  
CABANE  
collectif

Depuis 9 ans déjà, le collectif *La Cabane*, basé à Liège, rayonne à travers la ville... mais pas que ! En constante évolution et recherche de nouveaux terrains de jeux, les neuf membres de ce collectif artistique multidisciplinaire innovent et créent autour de leurs deux passions communes : la culture hip-hop et l'art urbain. Du centre-ville liégeois en passant par Seraing, Bruxelles, La Roche-en-Ardenne ou encore La Haye (Pays-Bas), l'univers artistique du collectif a réussi à s'exporter en dehors des murs de la Cité Ardente et ce n'est pas près de s'arrêter.

Designers, graphistes, peintre, DJ, beatmaker, vidéaste, photographe professionnel : le collectif peut compter sur la diversité de ses talents pour se remettre en question, s'inspirer respectivement et élargir son set de compétences. Grâce à cette expertise à 360 degrés, *La Cabane* ne se contente pas d'étoffer les rues avec sa patte colorée. De l'ambiance musicale à la couverture visuelle de sa création, chaque fresque murale devient un événement à part entière. Une ambiance de travail novatrice inscrite dans l'ADN du collectif.

Installée dans un atelier créatif au cœur du repère underground des arts urbains liégeois quartier – la Centrale des Arts Urbains à Sainte-Marguerite – la bande de copains s'y sent comme un poisson dans l'eau et n'hésite pas à collaborer avec les différents acteurs de l'ASBL *Spray Can Arts*. À l'image d'une collaboration innovante avec la cristallerie du Val Saint-Lambert, *La Cabane* continue son mouvement urbain et ne cessera pas d'être là où on ne l'attend parfois pas.



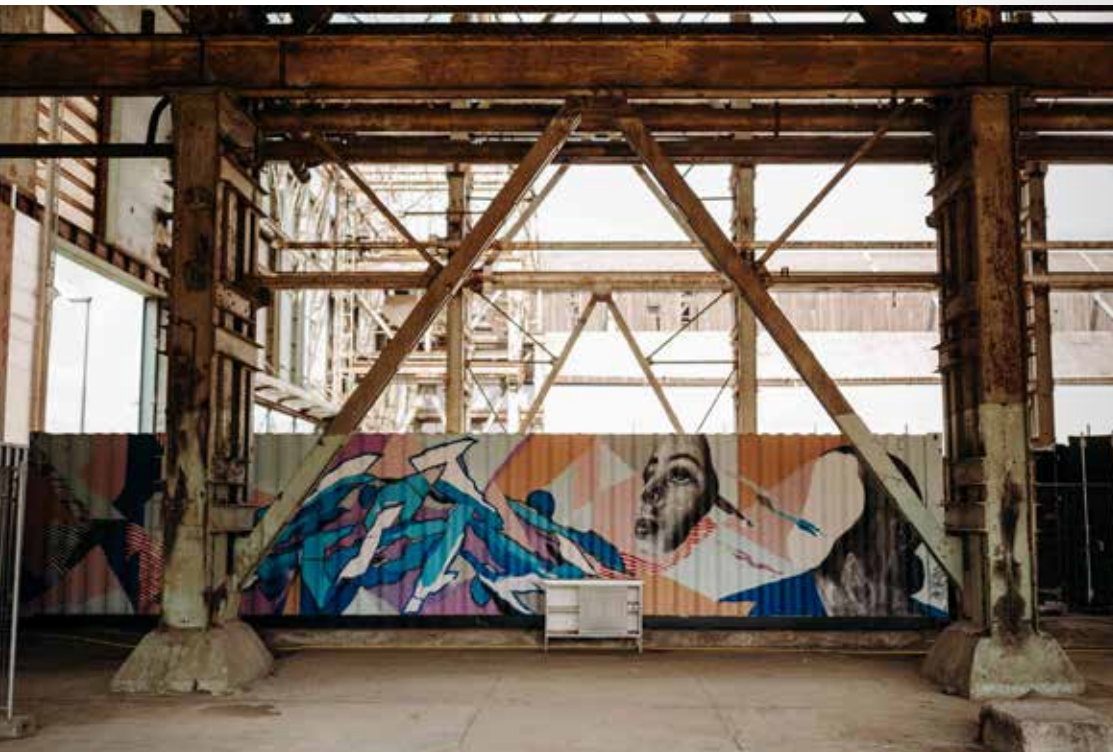


©LaCabane



©LaCabane

USE-in-FlorianAllegroPhotography



Jemeppe-sur-Meuse ©LaCabane





Ce sont souvent les rencontres les plus inattendues qui font de l'art un réel chef-d'œuvre... Riche d'une maîtrise bicentenaire et d'une envie d'explorer, la cristallerie s'associe en 2021 à un jeune collectif de 'street art' liégeois pour offrir au public une expérience sans précédent.

Du savoir-faire classique belge à l'art urbain, il n'y a parfois qu'un pas. Et si personne n'aurait pu envisager les synergies entre la traditionnelle cristallerie et le fougueux collectif *La Cabane*, la customisation de quelques pièces uniques marquera, peut-être, le départ d'une belle aventure artistique.

---

## Une rencontre que nous raconte **CONSTANT BEERDEN**,

Maître-Verrier au Val Saint-Lambert.

**Comment est née l'idée de cette collaboration et pourquoi avoir choisi le collectif de street art *La Cabane* ?**

*Au départ, il y a le désir, en tant que responsable de production, de créer de nouvelles pièces qui trouveraient plus facilement place dans un intérieur contemporain.*

*Actuellement le street art a le vent en poupe et ce mode d'expression artistique, souvent engagé, nous semblait propice pour intéresser un public plus jeune au travail de la cristallerie. Mon fils aîné, Cyrille BEERDEN, faisant partie du collectif *La Cabane*, je connaissais leur travail et c'est tout naturellement vers eux que nous nous sommes tournés pour cette collaboration.*



**Concrètement, comment les choses se sont-elles passées : avez-vous choisi les pièces ensemble ? Une thématique précise a-t-elle été définie ? Quelle est la technique utilisée ?**

*Après avoir présenté le projet au collectif, nous les avons invités à venir voir les réserves de pièces brutes, de façon à stimuler leur créativité en voyant les formes et les possibilités.*

*À la deuxième rencontre, il a été défini que chacun aurait une pièce similaire 'imposée' à décorer selon son style et une seconde pièce qu'il choisirait lui-même.*

*Une troisième idée est née, celle d'une pièce commune à décorer suivant l'idée du « cadavre exquis ».*

*La technique est celle du sablage mais en créant plusieurs plans selon le dessin grâce aux différentes densités de couleurs obtenues.*

**Est-ce la naissance d'une nouvelle collection pour le Val Saint-Lambert ? Pensez-vous lancer une production ? Avez-vous d'autres perspectives ?**

*Il n'y pas encore de décision quant à la suite à donner à cette collaboration mais je suis convaincu que c'est une idée qui ne doit pas en rester là et qui pourra évoluer. Nous sommes déjà très heureux du premier résultat obtenu et impatients de le faire découvrir.*

*Ce projet peut bien sûr déboucher sur d'autres... La réponse (enthousiaste) du public pourrait donner lieu, par exemple, à la réalisation d'une courte série numérotée.*

*A propos des perspectives, on cherche bien sûr à en trouver, nous avons lancé une série d'objets et luminaires contemporains aux formes pures tout en gardant la qualité « Val Saint-Lambert ». Cette collaboration, en plus de promouvoir le collectif, nous permet de déboucher sur un nouveau projet et de toucher une nouvelle génération de clientèle.*



---

**En exclusivité,  
à la Maison des Métiers d'Art,**

du samedi 22 mai au lundi 24 mai 2021 de 10h à 16h

**expertise gratuite de pièces (verre)**

**réalisée par CONSTANT BEERDEN,**

expert et responsable de la production au Val Saint Lambert.

---

Au regard des conditions sanitaires actuelles, l'accès à la galerie est limité à 6 visiteurs à la fois. Le port du masque est obligatoire.

Pour être avertie.e de tout changement, suivez-nous sur internet

[www.provincedeliege.be/metiersdart/expos](http://www.provincedeliege.be/metiersdart/expos)

et nos réseaux sociaux

<https://www.facebook.com/ProvinceLiegeCulture>

## Maison des Métiers d'Art

Du lundi au vendredi de 12h à 18h	Rue des croiseurs, 7
Le samedi de 10h à 16h	4000 Liège
Fermé les jours fériés	04 279 53 54
<b>Entrée libre</b>	04 279 53 04

[metiersdart@provincedeliege.be](mailto:metiersdart@provincedeliege.be)

[www.provincedeliege.be/metiersdart/expos](http://www.provincedeliege.be/metiersdart/expos)



# SAVOIR-VERRE

Val Saint-Lambert X La Cabane

*du 2 avril au 19 juin 2021*

## Maison des Métiers d'Art

Rue des Croisiers, 7- 4000 Liège

04.279.53.54

04.279.53.04

[metiersdart@provincedeliege.be](mailto:metiersdart@provincedeliege.be)

[www.provincedeliege.be/metiersdart/expos](http://www.provincedeliege.be/metiersdart/expos)