

**L' INSTITUT PROVINCIAL  
D'ENSEIGNEMENT DE PROMOTION  
SOCIALE DE VERVIERS  
ORIENTATION TECHNOLOGIQUE**

Rue Aux Laines 69 - 4800 VERVIERS

04 279 70 74

## Dates à retenir

### INSCRIPTIONS

<b>31/08 /2021 : 8h30-11h30</b>	<b>Inscriptions Alphabétisation et Formations de base nouveaux étudiants</b>
<b>À partir du 25/08 : 8h30 - 12 h et 13h - 16 h</b>  <b>À partir du 01/09 : 8h30 - 12 h et 13h - 19h</b>	<b>Autres sections</b>

## Documents à fournir lors de l'inscription

- Copie de la carte d'identité valide
- Copie du dernier diplôme
- Attestation Forem ou CPAS ou AViQ (ex AWIPH de moins de 3 mois (dispense du paiement des droits d'inscription))
- Certificat de bonne vie et mœurs – modèle 2 (Éducateur·trice et Bachelier en éducation spécialisée en accompagnement psycho-éducatif)

## Coût

- Secondaire: 27 € + 0,24 € \* nombre de périodes (maximum 210 € par an)
- Supérieur: 27 € + 0,39 € \* nombre de périodes (maximum 320 € par an)

Gratuit pour :

- les jeunes de moins de 18 ans,
- les demandeur·euse·s d'emploi indemnisé·e·s,
- les personnes handicapées reconnues par l'AViQ (ex AWIPH),
- les personnes bénéficiant du revenu d'intégration,
- le personnel des services publics dans le cadre de sa formation professionnelle.

\* sous réserve de modification

## Formations générales

- Alphabétisation niveau 1 à 4
- Formation de base niveau 1 à 3
- Citoyenneté
- Complément CESS

## Alphabétisation

- En journée à raison de 3 ou 5 demi-journées par semaine en fonction du niveau

Ou

- En soirée (2 x par semaine)

## Formations de base

Les formations de base permettent une remise à niveau en français et mathématique (3 niveaux)

Ces formations se donnent en journée à raison de 4 demi-journées par semaine

## Complément CESS

Cette formation se donne à raison de 3 à 4 soirées par semaine durant 2 ans.

Suivie conjointement avec une de nos formations qualifiantes, elle permettra à l'étudiant·e d'obtenir son CESS en plus du certificat de qualification secondaire supérieur.



## **Les filières**

**Filière informatique**

**Filière industrielle**

**Filière sociale**

## La filière informatique

### **Technicien·ne en informatique**

- niveau secondaire supérieur
- 6 à 8 demi-journées par semaine
- durant 2 ans

### **Bachelier en informatique de gestion**

- niveau supérieur
- 4 soirées par semaine
- Durant 3 ans 1/2

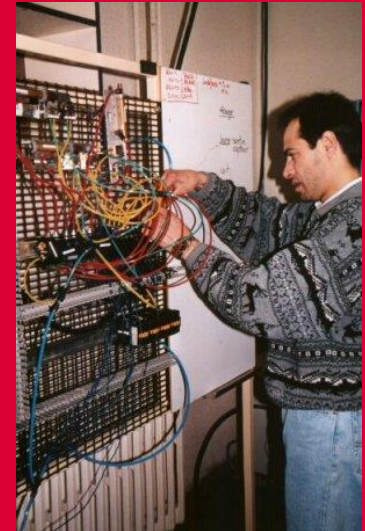
## Technicien·ne en informatique

Le·La technicien·ne en informatique intervient tant au niveau matériel que logiciel sur des ensembles liés à la micro-informatique et aux réseaux d'ordinateurs.

## Bachelier en informatique de gestion

Le bachelier en informatique de gestion forme des informaticien·ne·s avec une solide base de programmation : ils sont capables de participer à l'élaboration de toutes les applications qui relèvent du domaine de l'accès et de la manipulation des données.

## La filière industrielle/bâtiment





## Électricien·ne automaticien·ne

- niveau secondaire supérieur
- 6 à 8 demi-journées par semaine
- durant 2 ans

## Agent·e de maintenance en électromécanique

- niveau secondaire supérieur
- 6 à 8 demi-journées par semaine
- durant 2 ans

## Électricien·ne automaticien·ne

L'électricien·ne automaticien·ne s'occupe de programmer, modifier, mettre en service et réparer des systèmes de commande de puissance, de régulation, de programmation industrielle faisant appel à l'électronique ou à l'électrotechnique.

## Agent·e de maintenance en électromécanique

L'agent·e de maintenance en électromécanique est la personne chargée d'entretenir et dépanner les machines. Il·Elle pratique des interventions régulières de maintenance préventive et effectue tous les contrôles destinés à repérer une anomalie.



## Dessinateur·trice polyvalent·e en bureau d'étude

- niveau secondaire supérieur
- 7 à 9 demi-journées par semaine
- durant 2 ans

## Dessinateur·trice polyvalent·e en bureau d'étude

Le·La dessinateur·trice polyvalent·e en bureau d'étude est capable de réaliser des dessins d'ensemble et de détails d'un ensemble ou d'un projet technique liés à un cahier des charges en utilisant le dessin assisté par ordinateur (2D) et la conception assistée par ordinateur (3D).

## Autres possibilités dans le domaine technique



## Soudage

### Métallier·ère industriel·le

Niveau secondaire inférieur

- 8 demi-journées par semaine en 1 an  
ou
- 4 soirées par semaine en 2 ans

## Métallier·ère industriel·le

Le·La métallier·ère industriel·le effectue des opérations de montage ou d'assemblage plus ou moins complexes (charpente, chaudronnerie), à l'aide d'outils ou de machines. Il·Elle exécute des opérations simples en respectant des normes de qualité (aspect, dimensions...).

## Base de la soudure au T.I.G

1 soirée par semaine, le lundi soir.

Le TIG (Tungstène Inerte Gaz) permet le soudage de pièces de précision en acier, en aluminium et en inox.

Conditions d'admission : Attestations de réussite des UE « soudure à l'arc avec électrode enrobée niveau 1 » et « bases de soudage et du coupage oxyacétylénique »

## FILIERE SOCIALE



## FILIERE SOCIALE

### Éducateur·trice

- niveau secondaire supérieur
- 6 à 8 demi-journées par semaine
- durant 2 ans

### Bachelier en éducation spécialisée en accompagnement psycho-éducatif

- niveau supérieur
- 2 jours par semaine durant 3 ans ½ ou
- 4 soirées par semaine durant 2 ans



## Éducateur·trice

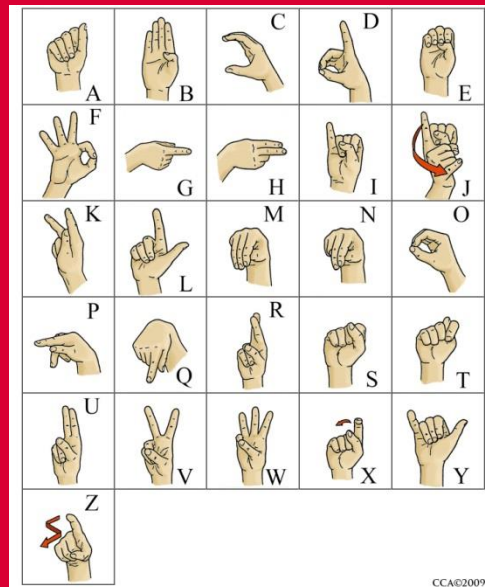
L'éducateur·trice est un·e professionnel·le qui « éduque » au sens d'accueillir, de suivre, d'accompagner un·e bénéficiaire ou un groupe de bénéficiaires dans un processus favorisant la qualité de vie, le développement personnel dans sa relation à soi et aux autres.

## Bachelier en éducation spécialisée en accompagnement psycho-éducatif

Le bachelier en éducation spécialisée en accompagnement psycho-éducatif est un·e praticien·ne averti·e du fonctionnement du système politique, économique, social et culturel.

Il·Elle s'adapte à la situation, veille à s'inscrire dans un projet élaboré pour et par l'institution, pour les bénéficiaires du service éducatif et pour lui-même.

## Autres formations



## Langue des signes niveau 1

1 soir par semaine

La langue des signes permet de créer un cadre d'interaction entre personnes malentendantes et entendantes pour une intégration sociale, professionnelle et culturelle plus grande dans le cadre de situations variées de la vie quotidienne.

## Mécanicien·ne de cycles (vélos)

1 à 2 soirées par semaine

Le·La mécanicien·ne de cycles réalise la préparation, le montage et les interventions techniques sur tous types de cycles et détecte les pannes et dysfonctionnements.