

Utilisation du couvercle-piège

Piégeage de printemps :

But : piéger les futures reines de Vespa Velutina



De mars à fin mai (selon la météo)

Réveil : dès plusieurs jours à 12-15°C



Ce piège s'utilise sous surveillance ! L'entrée du cône est calibrée pour permettre l'entrée des reines de frelons asiatiques. Les petits trous latéraux permettent la sortie des insectes non ciblés (guêpes, abeilles, osmies, ...) Cependant d'autres insectes peuvent y entrer par accident ou étant fatigués, ne savent pas en ressortir.

Utilisation :

- Ajouter un absorbant au fond du bocal : évite la noyade (éponge, sciure, copeaux)
- Verser le mélange "maison". A changer toutes les semaines ou plus s'il fait chaud.
- Positionner le pot à l'horizontale : évite la pluie et permet la sortie des autres insectes. Ou l'accrocher à une branche en position oblique.
- Lieux : tout endroit attractif comme buisson fleuri, camélia, **cotonéaster**, tas de bois, point d'eau...
- Déplacer l'appât en fonction des floraisons.
- Hauteur : environ à 1,2m -1,5 m.

Mélange "maison" = attractif :



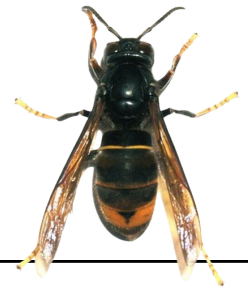
Les reines, à la sortie d'hibernation, recherchent à reprendre des forces et se nourrissent de sucre. Plusieurs possibilités ont été testées par les apiculteurs, la plus courante est :



- 1/3 vin blanc
- 1/3 bière
- 1/3 sirop de grenadine, fruits rouges, cassis...

(Autres variantes : solutions sucrées généralisées avec de l'alcool, coco, banane, etc)

Surveillance :



- Vérifier le piège régulièrement !
- Libérer les insectes non-ciblés, comme le frelon européen.
- En cas de doute : faites une photo de l'insecte pour l'identifier.
- Si frelon asiatique piégé : on peut l'y laisser pour en attirer d'autres.
Pour le supprimer : 48H au congélateur.
- Si le frelon n'est pas seul : placer le piège 20min au frigo. Retirer les autres insectes et relâcher.
- Noter vos relevés sur une fiche pour collecter les résultats de capture.
- Aucune capture ? Renouveler plus souvent l'attractif ou déplacer le piège.