

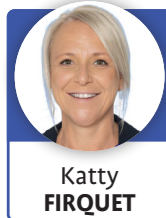
# Bureau du Conseil provincial

Maj. 14 01 26

Président  Jean-Claude <b>JADOT</b>	Vice-Présidentes  Muriel <b>BRODURE-WILLAIN</b>	 Astrid <b>BASTIN</b>	Secrétaires  Anne <b>THANS-DEBRUGE</b>	 Jean-Denis <b>LEJEUNE</b>	 Thomas <b>CIALONE</b>	 Eric <b>LOMBA</b>	Chefs de groupe  Thierry <b>BATAILLE</b>	 Olivier <b>BASTIN</b>	 Murielle <b>FRENAY</b>	 Virginie <b>DEFRANG-FIRKET</b>	 Irwin <b>GUCKEL</b>	 Anne-Sophie <b>TANDEL</b>	 Grégory <b>PIRON</b>	Suppléants  Julie <b>CHANSON</b>
---	---	--	---	---	---	---	--	---	--	--	---	---	--	--

## Commissions du Conseil provincial :

### 1<sup>re</sup> Commission



Supracommunauté (Coordination et Relations avec les Territoires, les Villes et les Communes) • Enseignement • Personnel subventionné et provincial du secteur Enseignement • Protocole et Relations institutionnelles • Sports



Eric  
**JEROME**



Fabien  
**BELTRAN**



Thomas  
**CIALONE**



Virginie  
**DEFRANG-FIRKET**



Eric  
**JEROME**



Anne  
**THANS-DEBRUGE**



Fabien  
**BELTRAN**



Yamina  
**MEZIANI**



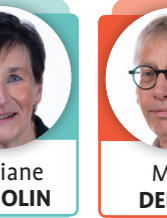
Etienne  
**ROBA**



Guillaume  
**DHEUR**



Serge  
**ERNST**



Vinciane  
**PIRMOLIN**



Marc  
**DELREZ**



Marc  
**MAGNERY**



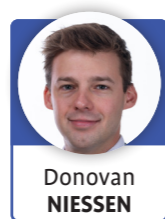
### 2<sup>e</sup> Commission



Culture • Tourisme • Aides aux communes • Relations Internationales • Fonds européens • Pensions



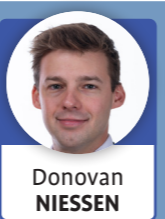
Claude  
**KLENKENBERG**



Donovan  
**NIESSEN**



Thomas  
**CIALONE**



Donovan  
**NIESSEN**



Pascal  
**RODEYNS**



Anne  
**ZINNEN-FABRY**



Fabien  
**BELTRAN**



Irwin  
**GUCKEL**



Claude  
**KLENKENBERG**



Astrid  
**BASTIN**



Anne-Sophie  
**TANDEL**



Elias  
**TELLER**

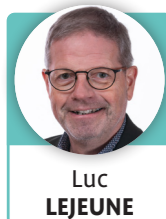


Olivier  
**BASTIN**



Céline  
**INNOCENT**

### 3<sup>e</sup> Commission



Personnel non enseignant (à l'exception des secteurs Enseignement et Formation) • Ressources humaines • Zones de secours et sécurité civile • Santé • Affaires sociales • Services de la Guidance



Thierry  
**BATAILLE**



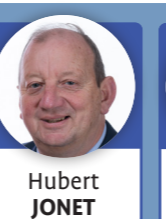
Mathieu  
**ULRICI**



Virginie  
**DEFRANG-FIRKET**



Maxime  
**DEGEY**



Hubert  
**JONET**



Mathieu  
**ULRICI**



Muriel  
**BRODURE-WILLAIN**



Jacques  
**CHABOT**



Eric  
**LOMBA**



Thierry  
**BATAILLE**



Vinciane  
**PIRMOLIN**



Gianni  
**TABBONE**



Christian  
**HUBERTY**



Grégory  
**PIRON**

### 4<sup>e</sup> Commission



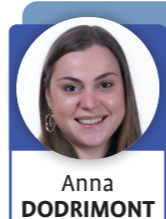
Formation • Personnel subventionné et provincial du secteur Formation • Patrimoine • Infrastructures • Service interne pour la prévention et la protection au travail • Développement durable • Transition écologique et alimentaire • Agriculture et Ruralité • Laboratoire • Economie



Pol  
**HARTOG**



Mélanie  
**LEPONCE**



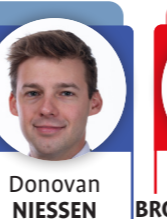
Anna  
**DODRIMONT**



Pol  
**HARTOG**



Caroline  
**LEBEAU**



Donovan  
**NIESSEN**



Muriel  
**BRODURE-WILLAIN**



Irwin  
**GUCKEL**



Nadia  
**LOUKIA**



Belinda  
**GEIBEN**



Mélanie  
**LEPONCE**



Grégory  
**PIRON**



Jean-Marc  
**WERY**



Julie  
**CHANSON**

### 5<sup>e</sup> Commission



Budget • Finances et fiscalité • Administration • Communication



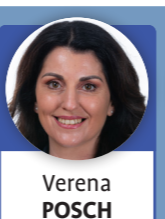
Marc  
**DELREZ**



Marc  
**CAPPÀ**



Thomas  
**CIALONE**



Verena  
**POSCH**



Mathieu  
**ULRICI**



Amandine  
**WERY**



Gregory  
**BENVEGNA**



Marc  
**CAPPÀ**



Patrice  
**LEMPEREUR**



Jean-Denis  
**LEJEUNE**



Gianni  
**TABBONE**



Marc  
**DELREZ**



Valérie  
**HEUCHAMPS**



Murielle  
**FRENAY**