

# SPÉCIALISATION EN SANTÉ COMMUNAUTAIRE

## LA SANTÉ POUR TOUS !

**Vous voulez développer une approche communautaire de la santé pour la promouvoir, prévenir la maladie et améliorer les conditions de vie ?**

### LE MÉTIER

Les infirmières et infirmiers spécialisés en santé communautaire réalisent un travail d'accompagnement individuel ou de groupe. Le dépistage, la prévention, le développement de projets de promotion de la santé, les animations santé, l'éducation pour la santé, l'animation ou la gestion d'équipes de soins de santé primaire mais aussi les fonctions curatives font partie de leurs pratiques quotidiennes.

### LA FORMATION

Les activités d'intégration professionnelles sont choisies par les étudiantes et les étudiants en fonction des compétences qu'ils souhaitent acquérir et des aptitudes à développer selon leurs projets professionnels. Conférences et visites pédagogiques sont au programme pour découvrir les nombreux domaines de la santé communautaire.

Cette spécialisation est accessible aux détenteurs d'un diplôme de Bachelier en Soins infirmiers / Bachelier Infirmier responsable de soins généraux. ■



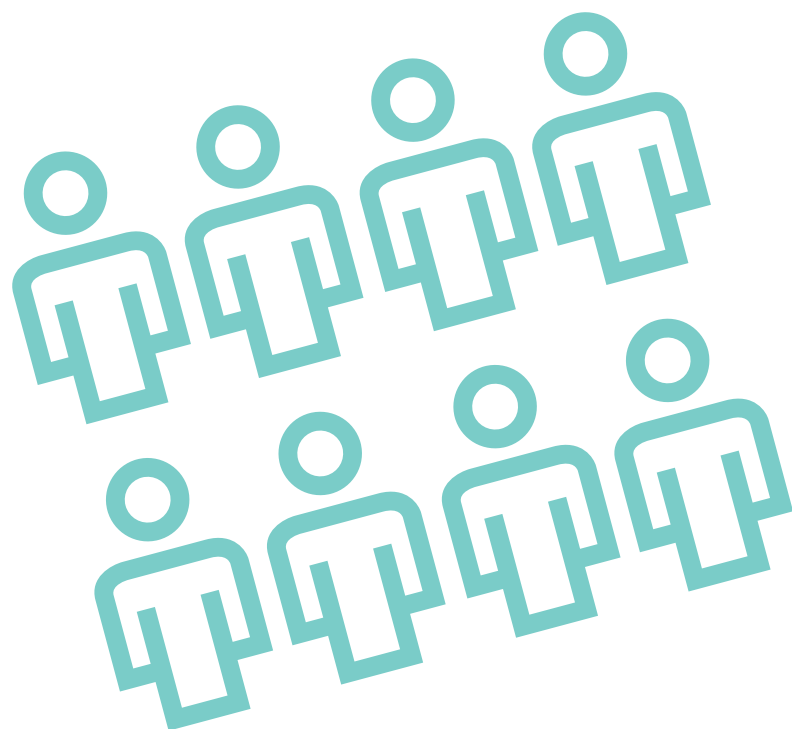
# SPÉCIALISATION EN SANTÉ COMMUNAUTAIRE

## Bloc : 1\*

<b>UNITES D'ENSEIGNEMENT</b>	
	<b>ACTIVITES D'APPRENTISSAGE</b>
<b>Accompagnement de l'adulte</b>	
	Organisation du système de soins et de services
	Santé mentale
<b>Accompagnement de l'enfant et de l'adolescent</b>	
	Organisation des structures de l'enfance
	Période prénatale et périnatale
	Petite enfance
	Santé scolaire
<b>Activité d'intégration professionnelle - stage</b>	
	Enseignement clinique
	Séminaire et EBN
<b>Contexte sociétal de l'action médico-sociale</b>	
	Déontologie et éthique
	Sociologie
<b>Fondements juridiques</b>	
	Droit
	Législation sociale
<b>Méthodologie et outils d'intervention en santé communautaire</b>	
	Méthodologie de l'approche individuelle et communautaire
	Organisation administrative et gestion du travail
<b>Promotion de la santé</b>	
	Déterminants de santé
	Elaboration et pilotage de projet de promotion de la santé
<b>Santé publique 1</b>	
	Epidémiologie
	Santé au travail
	Santé publique, handicaps et maladies chroniques
<b>Santé publique 2</b>	
	Economie et politique sociale
	Géographie humaine
	Statistiques et informatique
<b>Sciences humaines</b>	
	Gestion des groupes et approche participative
	Psychologie des groupes
	Psychologie sociale

**TOTAL**

CREDITS	HEURES	PERIODE
3		Q2
	16	
	14	
4		Q2
	14	
	13	
	15	
	10	
30		Annuel
	505	
	15	
3		Q1
	15	
	30	
3		Q1
	30	
	15	
3		Q2
	30	
	10	
4		Q1
	15	
	40	
3		Q1
	15	
	10	
	20	
4		Q2
	15	
	15	
	15	
3		Q1
	10	
	15	
	30	
60	932	



## DROIT D'INSCRIPTION

Pour l'année académique 2020-2021, le minerval s'élève, pour les études de niveau Spécialisation, à :

■ 227,24 €

## CONTACT

**HAUTE ÉCOLE DE LA PROVINCE DE LIÈGE**

DÉPARTEMENT SCIENCES DE LA SANTÉ

+32 (0)4 279 78 05

sante.secretariat@hepl.be

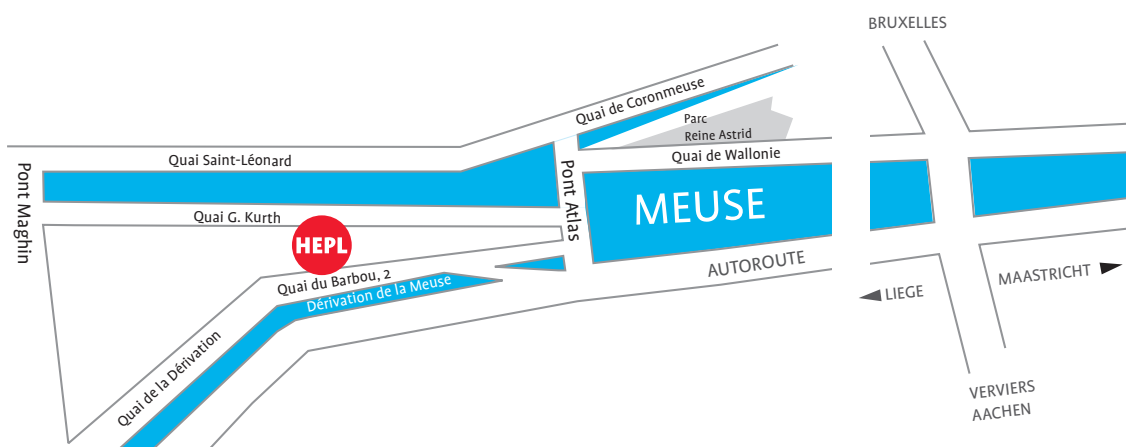
## ADRESSE

### SPÉCIALISATION EN SANTÉ COMMUNAUTAIRE

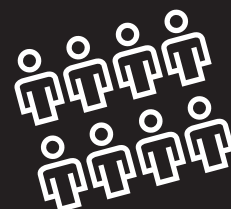
Haute Ecole de la Province de Liège

Quai du Barbou, 2

4020 Liège



# SPÉCIALISATION EN SANTÉ COMMUNAUTAIRE



D'autres informations vous attendent sur notre site Internet : [www.hepl.be](http://www.hepl.be)

Des services ont été mis en place à la HEPL pour vous informer, vous guider, vous soutenir, valoriser vos talents et préparer au mieux votre avenir. Demandez le dépliant ou téléchargez-le via : [www.hepl.be/services](http://www.hepl.be/services)  
Découvrez toutes les formations de la HEPL : [www.hepl.be/formations](http://www.hepl.be/formations)



Haute Ecole de la Province de Liège