



MASTER EN GESTION DE PRODUCTION (EN ALTERNANCE)

L'ART DE LA MISE EN CHAÎNE !

**Vous disposez d'un
Bachelier technique
et souhaitez
poursuivre votre
formation ?**

**Vous visez des
postes de cadre
technique,
manager, leader
dans le domaine de
l'industrie ?**

LE MÉTIER

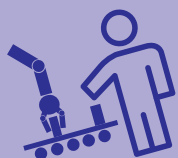
Métier en pleine expansion et répondant aux attentes des moyennes ou grandes entreprises, le ou la gestionnaire de production :

- installe, améliore et entretient les unités de production, machines et installations techniques ;
- applique sa connaissance des outils de gestion (planification, calcul des coûts, gestion de la maintenance, respect de la qualité...) pour optimiser la rentabilité des unités ;
- utilise ses qualités de communication et de gestion des ressources humaines dans le respect des règles sociales ;
- accélère la productivité au cœur de l'action économique, sociale et environnementale de l'entreprise.

LA FORMATION

Le Master en Gestion de production s'organise selon le mode de l'alternance. Les étudiants alternent ainsi, durant une majeure partie de l'année, une semaine de cours et une semaine en entreprise dans le cadre d'un contrat de travail liant les étudiants, l'entreprise et la Haute École. L'alternance apporte aux étudiants la possibilité d'acquérir des connaissances tout en les approfondissant et les mettant en pratique en situation professionnelle.

Cette formation, dispensée par des professionnels du métier, offre des facilités pour décrocher un poste à responsabilités dans divers secteurs : aéronautique, pharmaceutique, défense, mécanique, construction-chimie, agroalimentaire, cosmétique...



MASTER EN GESTION DE PRODUCTION (EN ALTERNANCE)

Bloc : 1*

UNITES D'ENSEIGNEMENT	CREDITS	HEURES	PERIODE
ACTIVITES D'APPRENTISSAGE			
Electrotechnique et électronique appliquées	8		Annuel
Automatique et informatique industrielle		30	
Electronique appliquée		45	
Electrotechnique appliquée		30	
Eléments de base à destination du gestionnaire de production (compétence 3)	6		Annuel
Anglais		15	
Economie et finance		30	
Techniques de communication et droit social		30	
Formation en entreprise	20		Annuel
Formation en entreprise		225	
Séminaire d'intégration des compétences		15	
Gestion de production et de ses données (compétences 1 et 3)	8		Q1
Gestion de production		30	
Statistiques appliquées		30	
Techniques de mesure		30	
Mécanique des matériaux	4		Annuel
Mécanique et résistance des matériaux		15	
Mécanique et résistance des matériaux		30	
Planifier et organiser la production (compétence 2)	8		Q2
Ordonnancement - gestion de projets		30	
Recherche opérationnelle		30	
Simulation		30	
Technique de communication en langues		15	
TOTAL	54	660	

UE au choix :

Mise à niveau en électromécanique	6		Q1
Automatique et informatique industrielle		15	
Electrotechnique appliquée		15	
Maintenance		15	
Mécanique et résistance des matériaux		15	
Mécanique et thermodynamique appliquées		15	
TOTAL	6	75	

UE au choix :

Mise à niveau en ressources techniques	6		Q1
Base de statistiques appliquées		15	
Informatique		30	
Langue anglaise		30	
TOTAL	6	75	

Bloc : 2*

UNITES D'ENSEIGNEMENT	CREDITS	HEURES	PERIODE
ACTIVITES D'APPRENTISSAGE			
Approche multidisciplinaire de la gestion de production (compétences 1 et 3)	6		Q1
Eléments complémentaires de la gestion de production		30	
Gestion environnementale		20	
Sécurité		15	
Techniques de communication		30	
Conception des outils (compétence 4)	5		Q2
Conception assistée par ordinateur		15	
Mécanique et résistance des matériaux		15	
Mécanique et thermodynamique appliquées		30	
Formation en entreprise	16		Annuel
Formation en entreprise		225	
Séminaire d'intégration des compétences		60	
Gestion des ressources humaines et financières (compétence 2)	6		Q2
Informatique		30	
Optimisation des coûts - Optimization of cost		30	
Sciences humaines et sociales		30	
Technique de communication en langues		15	
Industrialisation - Industrie 4.0 (compétence 1)	6		Q1
Automatique et informatique industrielle		30	
Industrialisation		20	
IoT		15	
Projet usine 4.0		15	
Planification et organisation de l'entreprise (projet mini-entreprise)	6		Annuel
Economie et finances		30	
ERP		30	
Maintenance		30	
Qualité		30	
TFE	15		Annuel
TFE		50	
TOTAL	60	795	

* Pour connaître les prérequis des unités d'enseignement, consultez notre site www.hepl.be

DROIT D'INSCRIPTION

Pour l'année académique 2020-2021, le minerval s'élève, pour les études de niveau « Master », à :

■ **350,03 €** en 1^{er} bloc

■ **454,47 €** en 2^e bloc

Particularités qui modifient ce droit d'inscription :

- Statut d'étudiant de condition modeste :

■ **239,02 €** en 1^{er} bloc

■ **343,47 €** en 2^e bloc

- Bénéficiaire d'une allocation d'études :

■ **0 €**

CONTACT

HAUTE ÉCOLE DE LA PROVINCE DE LIÈGE

DÉPARTEMENT SCIENCES ET TECHNIQUES

+32 (0)4 279 64 00

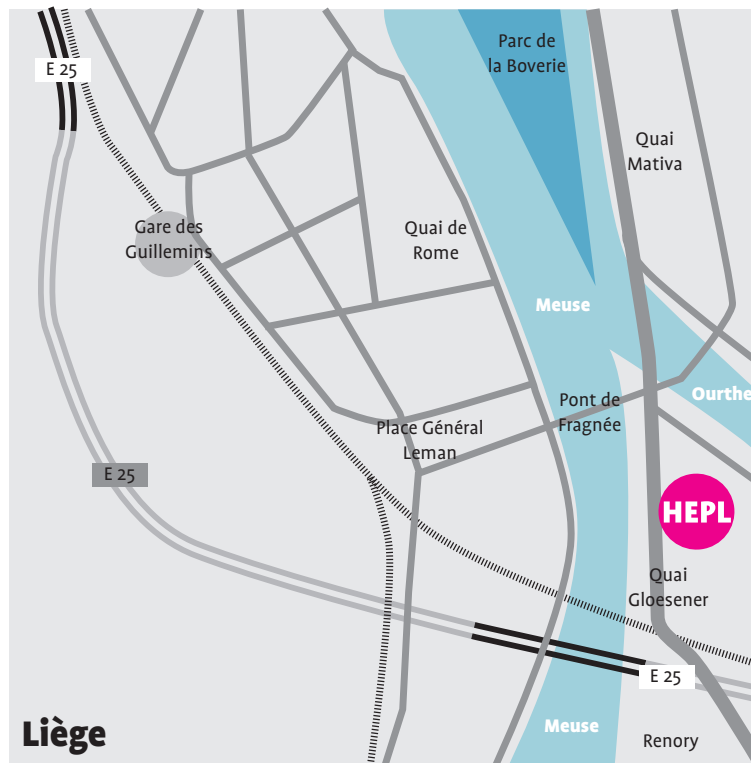
tech.secretariat@hepl.be

ADRESSE

MASTER EN GESTION DE PRODUCTION (EN ALTERNANCE)

Quai Gloesener, 6

4020 Liège



D'autres informations vous attendent sur notre site Internet : www.hepl.be

Des services ont été mis en place à la HEPL pour vous informer, vous guider, vous soutenir, valoriser vos talents et préparer au mieux votre avenir. Demandez le dépliant ou téléchargez-le via : www.hepl.be/services

Découvrez toutes les formations de la HEPL : www.hepl.be/formations