



POSTFORMATION MUSICOTHÉRAPIE - BASE



POSTFORMATION : MUSICOTHÉRAPIE - BASE

PROGRAMME :

La formation se déroule sur 2 niveaux illustrés de vignettes ou supports sonores :

- **Niveau théorique** – Musicothérapie et domaines connexes.
- **Niveau pratique** – Permettant de vivre l'expérience et la ressentir.

Objectifs : Cette formation permettra aux étudiant-e-s de s'initier aux bases de la musicothérapie et :

- d'acquérir des bases théoriques et pratiques relevant des différentes approches de la musicothérapie ;
- d'intégrer les rapports entre l'homme et la musique, au départ de l'histoire et des sciences physiques, médicales, psychologiques, sociologiques, psycho-éducatives ;
- d'appréhender les différents aspects thérapeutiques offerts par la musicothérapie ;
- d'expérimenter par soi-même les grandes techniques afin de mieux cerner ses propres possibilités et limites ;
- d'utiliser dans son secteur professionnel différentes techniques de musicothérapie et élargir sa pratique de travail ;
- de maîtriser des outils de base permettant de mettre en route différents ateliers utilisant la musicothérapie ;
- d'approfondir l'aspect expérientiel par la mise en pratique ;
- de mieux cerner les différents éléments de la musique et de réaliser un tour d'horizon des musiques utilisables.

Descriptif de la postformation

Formation Alain COLLINET : 39 h

- **Historique 1h**
- **Théorie du son et de la musique – notions 2h**
- **Définitions, secteurs et modèles reconnus 3h**
- **Counselling de la musicothérapie – notions 3h**
Utilisation du non-verbal dans la communication. Croyances et valeurs en liaison avec la musique préférée
- **Musicothérapie spécifique 6h**
Healing – rééducations /dys-Tdah – revalidations (Aphasie) - gérontologie (Alzheimer, Parkinson...) - handicaps – oncologie
- **Neurobiologie : notions 2h**
Lien avec l'algologie. Effets moteurs, physiologiques et psychologiques
Physiologie du système limbique et des psycho-traumatismes
- **Créativité –analyse - neuropathologie 2h**
Les étapes de la créativité. Liaison avec la relance en thérapie. Génie musical & gènes
Approches de la psychanalyse et de la psychopathologie à travers la musique
- **Émotions et métamémoire : notions 2h**
Le concept de l'émotion musicale. Valence et « arousal » spécifiques en musique et incidences
- **Musicologie et ethnomusicologie – Anthropologie : notions 3h**
Tour d'horizon des musiques « populaires ». Liaison personnalité et choix musical. Les cultures musicales du monde. « Blaking »
La musique dans la publicité. Analyse du message analogique.
- **Modèle de musicothérapie - Prolongements et conclusions 3h**
Les 5 modèles reconnus. Transfert et contre-transfert
- **Pratiques de musicothérapie 12h**
Musicothérapie réceptive
Musicothérapie active
Combinaison de méthodes

Formation Peggy BIESSEN : 24 h

- **Cadre et déontologie 2h**
- **Le mandala 4h**
- **Psychopathologie liée aux arts 3h**
Notion de folie/génie de l'artiste et des œuvres artistiques
- **Psychologie de la créativité 3h**
- **Psychopathologie de l'enfant et de l'adulte 6h**
- **La relation d'aide – les psychothérapies 6h**

Formation Martine HOVENT : 12h

- **La voix : du moyen-âge au vingtième siècle 2h**
Historique de l'expression vocale depuis le Moyen Âge jusqu'au jazz
- **Musiques anciennes, musiques classiques & contemporaines 2h**
- **Pratique vocale groupe & Body percussion 2h**
- **Voix et psychophonie 2h**
- **Pratique générale de musicothérapie 4h**

Formation Stéphanie HANSEN : 9h

- **Pratiques de musicothérapie active & cas cliniques 6h**
- **Pratiques instrumentales de groupe 3h**

Formation Evelyne COLLINET : 3h

- **L'enfant et l'adolescent-e en situation de handicap 1h**
Dys TDA/H, Polyhandicaps, troubles psycho-sociaux (inclusion - bouc émissaire)
- **Orientation thérapeutique alternative en milieu scolaire 2h**
Neuromusicotricité en enseignement spécialisé

Formation Csilla KEMENCSEI : 3h

- **Bases théoriques de l'art - courant artistiques – méthodologie des arts thérapeutiques 3h**

Références : ALDRIDGE, ANZIEU, BENENZON, BRUSCIA, BONNY, CAMERON, CAPEDA, CHANGEUX, CSIKSZENTMIHALYI, COCHRANE, DAMASIO, DUCOURNEAU, ESTES, EKMAN, GUETIN S, GIRAUD-CALADOU, GROCKE, LECOURT, LEVINE, LESLIE, LEVITIN, MILEMAN, MOE, MUNRO, NIEDENTHAL P KRAUTH-GRUBER, PATTE, PERETZ, PHILIPPOT, RANK-MOSS, SALIMPOOR, SANDER, TORBEN, ZENATTI, VEILLARD, WIGRAM, WINNICOTT, etc.

Intervenant-e-s :

- **BIESSEN Peggy** Psychologue Clinicienne, Art thérapeute, Stressologue, Maître-assistante à la HEPL
www.lesatelierstranchedevie.com
- **HOVENT Martine** Master en chant spécialité Art-lyrique et formée en souffle / voix - www.martinehovent.be
- **HANSEN Stéphanie** Musicothérapeute, Musicienne, Enseignante - <https://www.musipause.be>
- **COLLINET Evelynne** Master en Sciences de l'Éducation et de la Formation, Enseignante, Neuromusicotricienne, Art-thérapeute / Musicothérapeute - <http://www.neuromusicotricite.be>
- **KEMENCZEI Csilla** Psychologue clinicienne - Art-thérapeute (Méthode Analyse des Mythes Corporels - AMC © - Psychanalyste jungienne <https://athanor-amc.org>
- **COLLINET Alain** Musicothérapeute/Formateur agréé; Collab. Faculté de Médecine ULiège-GIGA; Professeur honoraire Biologie-Physique; FFM-BAMT-EMTC - www.musicotherapie.be & www.music-therapy.be

PUBLIC CIBLE :

Cette formation s'adresse aux détenteur-trice-s d'un diplôme de l'enseignement supérieur (minimum bachelier) dans les catégories suivantes : pédagogique, sociale, paramédicale, psychologique, sciences humaines ainsi qu'aux détenteur-trice-s d'un diplôme supérieur de l'enseignement musical ou artistique et à toute personne titulaire d'un diplôme universitaire en sciences médicales, psychologie, musicologie, anthropologie ou orientation équivalente. Une pratique musicale ou vocale est conseillée mais non obligatoire.

Cette formation de base théorique et pratique demande une implication personnelle. Les candidat-e-s sont invité-e-s à adresser une lettre de motivation et un curriculum vitae à Madame DETALLE pour figurer en ordre utile sur la liste d'attente éventuelle.

De 12 à 16 personnes.

 **HORAIRE :** Les cours se donnent le samedi de 9h à 16h (sauf un mercredi : de 13h à 16h).

Octobre	Novembre	Décembre	Janvier	Février	Mars	Avril	Mai
Samedi 16 Alain COLLINET	Samedi 13 Alain COLLINET	Samedi 4 Stéphanie HANSEN Martine HOVENT	Samedi 15 Peggy BIESSEN	Samedi 5 Alain COLLINET	Samedi 19 Alain COLLINET	Mercredi 20 Csilla KEMENCZEI	Samedi 7 Stéphanie HANSEN Evelyne COLLINET
Samedi 30 Alain COLLINET	Samedi 27 Stéphanie HANSEN Martine HOVENT	Samedi 18 Peggy BIESSEN	Samedi 29 Martine HOVENT	Samedi 19 Peggy BIESSEN	Samedi 26 Peggy BIESSEN	Samedi 30 Alain COLLINET	Samedi 21 (AM) Alain COLLINET

DURÉE :

90 heures.

★ **TITRE DÉLIVRÉ :**

Un certificat attestant le suivi de la formation sera attribué uniquement aux étudiant-e-s régulier-ère-s totalisant un nombre de présences de 80% minimum et impliqué-e-s dans la réalisation de tous les travaux demandés.

LIEU DE LA FORMATION :

Maison de la Formation : Rue Cockerill, 101 - 4100 Seraing.

€ **COÛT :**

580 €

À verser au compte BE12 2400 4184 4992 du CECOTEPE asbl CEFOP.
(communication : NOM + Prénom + Musicothérapie de base).

POSTFORMATION : MUSICOTHÉRAPIE

Formation organisée par la Haute École de la Province de Liège

RENSEIGNEMENTS :

Alain COLLINET

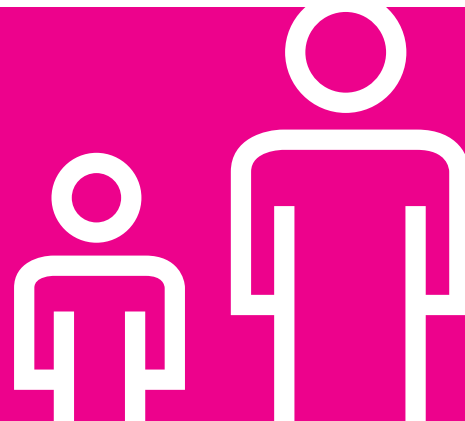
@ collinet.alain@gmail.com

INSCRIPTIONS :

Manon DETALLE

 04 279 74 32

@ formaplus@provincedeliege.be



www.centreformaplus.be

