



POSTFORMATION : ART-THÉRAPIE



OBJECTIFS :

Cette formation permettra à chaque élève :

- de s'initier aux bases de l'art-thérapie multidisciplinaire (objectif général).
- d'aborder l'histoire de l'art-thérapie et ses nombreuses définitions, ses spécificités, son champ d'action ainsi que des notions de psychologie (axe 1);
- de mettre en place différents ateliers d'art-thérapie, de découvrir et explorer les différents médiums artistiques à disposition (axe 2) ;
- d'approfondir l'aspect expérientiel par la mise en pratique (axe 3).

DISPOSITIF PÉDAGOGIQUE :

La formation se déroule sur 3 axes :

Axe 1 : Historique et définitions

- ➔ Qu'est-ce que l'art-thérapie ? Fondements et spécificités (C. Kemenczei) 6h – 15/09 et 22/09
- ➔ Psychologie de la créativité (P. Biessen) 3h – 25/09
- ➔ Notions de psychologie et de psychopathologie (P. Biessen) 9h – 25/09 et 16/10
- ➔ Introduction à la psychologie des profondeurs et à la pensée de C. G. Jung (C. Kemenczei) 12h – 29/09, 6/10 et 9/10
- ➔ Dynamique de groupe (N. Hanot) 3h – 20/10
- ➔ Techniques d'entretien et gestion émotionnelle (P. Biessen) 3h – 27/10
- ➔ Cadre et déontologie (P. Biessen) 6h – 20/11
- ➔ L'installation d'un atelier d'art-thérapie (L. Virzi) 3h – 24/11

Axe 2 : Les outils de l'art-thérapeute. Présentation des différents médiums (théorie et pratique)

- ➔ L'AMC (analyse des mythes corporels) (C. Kemenczei) 21h – 27/11, 11/12 et 18/12 (7h de formation/journée)
- ➔ Les arts liés à l'écriture (P. Biessen) 12h – 4/12 et 22/01
- ➔ La musicothérapie (A. Collinet) 18h – 26/01, 9/02, 23/02, 9/03, 23/03 et 20/04
- ➔ Art-thérapie et enfance (L. Virzi) 6h – 29/01
- ➔ Les arts plastiques 18h
 - Dessin, collage, peinture... entre abstraction, intuition et méditation (P. Biessen) 6h – 5/02
 - De la capture au volume en passant par le relief (gravure, sculpture, modelage, représentation...) (L. Virzi) 6h – 12/03
 - Découvertes d'outils d'accompagnement du deuil et du trauma (N. Hanot) 6h – 28/05
- ➔ La danse-thérapie (D. Gospodarek) 18h – 12/02, 26/02 et 19/03
- ➔ Art-thérapie et adolescence (L. Virzi) 6h – 19/02
- ➔ Le mandala (P. Biessen) 6h – 2/04
- ➔ L'argile (L. Virzi) 6h – 23/04
- ➔ Le mixage des médiums (P. Biessen) 6h – 7/05

Axe 3 : Etudes de cas

- ➔ Bilan, ressources et supervision collective (C. Kemenczei et P. Biessen) 6h – 4/06
- ➔ Clôture créative et remise des certificats 3h – 8/06
- ➔ 1h de supervision par étudiant avec le professeur de son choix (à l'exception de Csilla Kemenczei)

INTERVENANTS :

BIESSEN Peggy

Art-thérapeute

Stressologue

Maître-assistante HEPL

www.lesatelierstranchedevie.com

COLLINET Alain

Musicothérapeute/Formateur FFM-BAMT-EMTC, Collaborateur Fac. de Médecine de l'Université de Liège, Prof. Hon. de Biologie-Physique

www.musicotherapeute.be & www.music-therapy.be

GOSPODAREK Denise

Danse-thérapeute clinicienne

BVCT-ABAT

Agape Belgium

HANOT Nathalie

Psychologue

Formatrice (accompagnement du deuil, du Burn-Out avec les outils du journal créatif)

Auteure : « Le carnet de deuil » aux Editions Le Jour et « Le journal créatif du Burn-Out » aux Editions de l'homme.

KEMENCZEI Csilla

Psychologue clinicienne

Art-thérapeute (Méthode Analyse des Mythes Corporels - AMC ©)

Psychanalyste jungienne

VIRZI Laure

Art-Thérapeute AMC certifiée Spécialisée troubles d'apprentissages enfants et adolescents

PUBLIC CIBLE :

Cette formation s'adresse aux anciens étudiants des catégories pédagogiques, sociales et paramédicales, aux détenteurs d'une formation artistique (niveau supérieur) ainsi qu'à toute personne titulaire d'un diplôme universitaire correspondant

CONDITIONS :

Cette formation demande une implication personnelle importante. Présence de nombreux exercices pratiques et mises en situation servant à illustrer la théorie. Travail régulier à domicile entre les séances nécessaire. Votre candidature sera prise en compte dès la réception d'une lettre de motivation et d'un curriculum vitae adressés à Forma+.

MODALITÉS :

172h

Début de la formation : 15 septembre 2021

Fin de la formation : 08 juin 2022

Maximum 16 participants

Samedis en journée (9 à 16h) et mercredis soir (18h30 à 21h30) - sauf mentions contraires.

NB : Les dates peuvent être sujettes à modification

FINALITÉ :

Certificat attestant le suivi de la formation uniquement si les présences sont à hauteur de 85% et si l'étudiant s'est investi dans la réalisation de tous les travaux demandés

LIEU DE LA FORMATION :

Maison Provinciale de la Formation
Rue Cockerill, 101 - 4100 Seraing

COÛT :

990€

A verser sur le compte BE12-2400-4184-4992 de CECOTEPE, asbl - Communication : NOM + Prénom + Art-thérapie

POSTFORMATION : ART-THÉRAPIE

Organisé par la Haute Ecole de la Province de Liège

RENSEIGNEMENTS :

Peggy BIESSEN

@ peggy.biessen@hepl.be

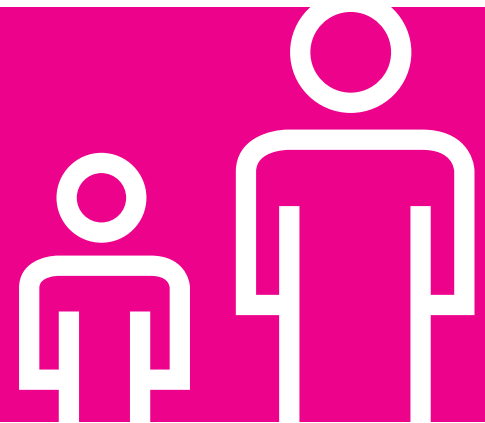
☎ 0495 67 60 61

INSCRIPTIONS :

Manon DETALLE

☎ 04 279 74 32

@ formaplus@provincedeliege.be



www.centreformaplus.be

