

Le dialecte wallon de Liège

(3^{me} partie)



**DICTIONNAIRE
FRANÇAIS-LIÉGEOIS**

par

Jean HAUST

Professeur de dialectologie wallonne à l'Université de Liège
Membre de l'Académie Royale de Langue et de Littérature françaises

Publié sous la direction d'Élisée LEGROS

Illustré de 107 figures documentaires
établies sous la direction
d'ÉDOUARD REMOUCHAMPS
Directeur du Musée de la Vie Wallonne
et exécutées par les dessinateurs
MAURICE SALME et EDGARD MARCHAND

Un portrait de l'auteur
Un fac-similé du manuscrit
Une carte de l'aire liégeoise



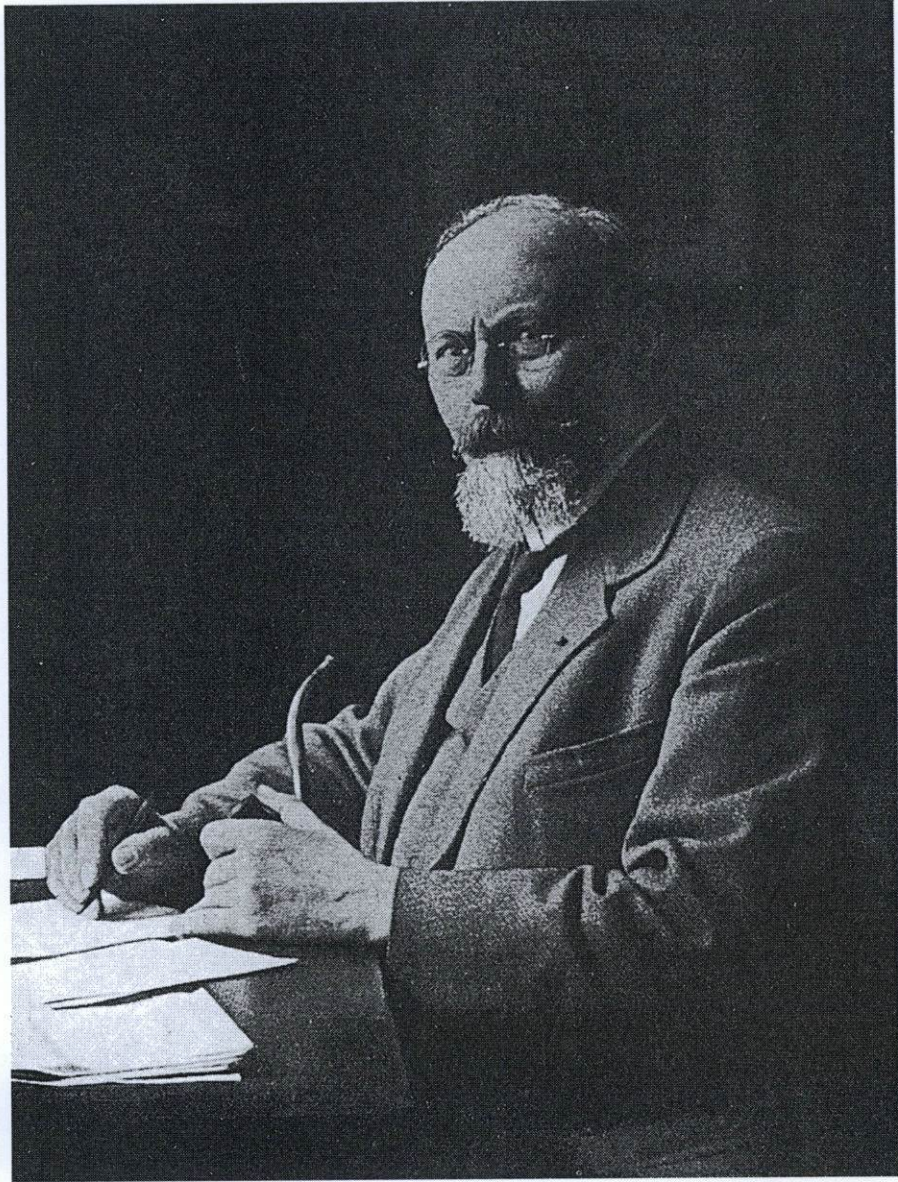
LIÈGE
MUSÉE DE LA VIE WALLONNE
Cour des Mineurs
2006

Le dialecte wallon de Liège

(3^{me} partie)

DICTIONNAIRE FRANÇAIS-LIÉGEOIS

IL A ÉTÉ TIRÉ DE CET OUVRAGE
CINQUANTE EXEMPLAIRES SUR PAPIER
HOLLANDE VERGÉ VAN GELDER,
NUMÉROTÉS A LA MAIN DE 1 A 50.



Haustr

Le dialecte wallon de Liège

(3^{me} partie)



DICTIONNAIRE
FRANÇAIS-LIÉGEOIS

de

JEAN HAUST

Professeur de dialectologie wallonne à l'Université de Liège
Membre de l'Académie Royale de Langue et de Littérature françaises

Publié sous la direction d'ÉLISÉE LEGROS

Illustré de 107 figures documentaires

établies sous la direction

d'ÉDOUARD REMOUCHAMPS

Directeur du Musée de la Vie Wallonne

et exécutées par les dessinateurs

MAURICE SALME et EDGARD MARCHAND

Un portrait de l'auteur

Un fac-similé du manuscrit

Une carte de l'aire liégeoise



LIÈGE

H. VAILLANT-CARMANNE, S. A., IMPR. DE L'ACADÉMIE

4, PLACE SAINT-MICHEL, 4

1948

Le présent volume est la reproduction anastatique de l'édition originale de l'ouvrage.
On a conservé telle quelle, avec la date primitive, la page de titre qui constitue le recto
de ce feuillet.

Publié avec le soutien du Ministère de la Communauté française de Belgique
et avec l'aide de la Province de Liège.

D/2006/0172/1