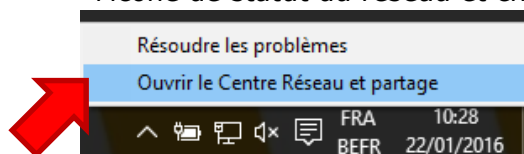


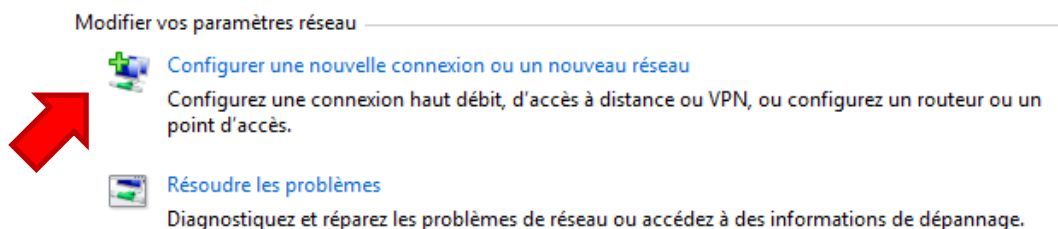
Configuration du réseau *eduroam* sous Windows 10 pour un accès wifi sur les sites de l'enseignement de la Province de Liège.

1. Ouvrez le **Centre Réseau et partage**. Pour ce faire, vous pouvez cliquer-droit sur l'icône de statut du réseau et choisir **Ouvrir le Centre Réseau et partage**.

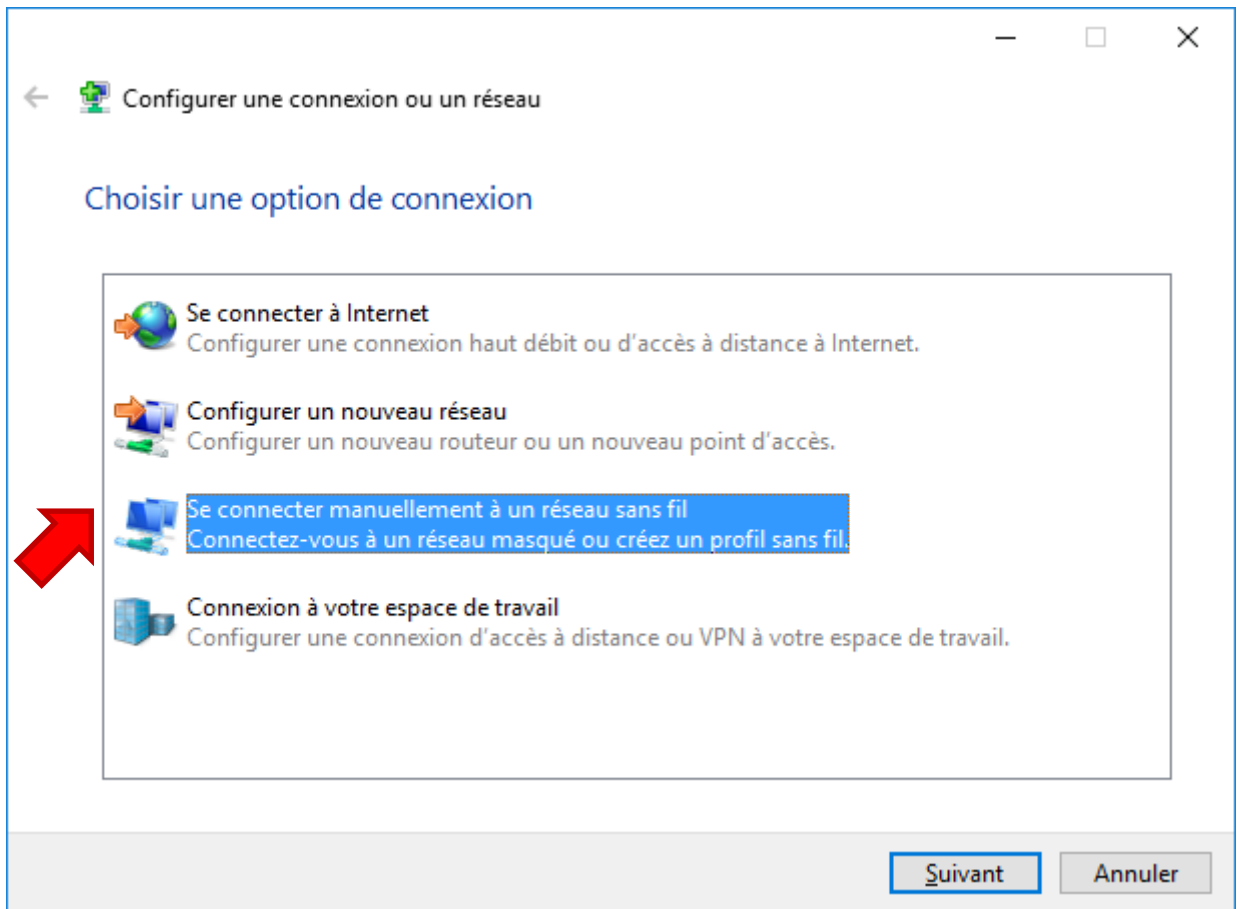


Le Centre Réseau et partage est également accessible depuis le Panneau de configuration.

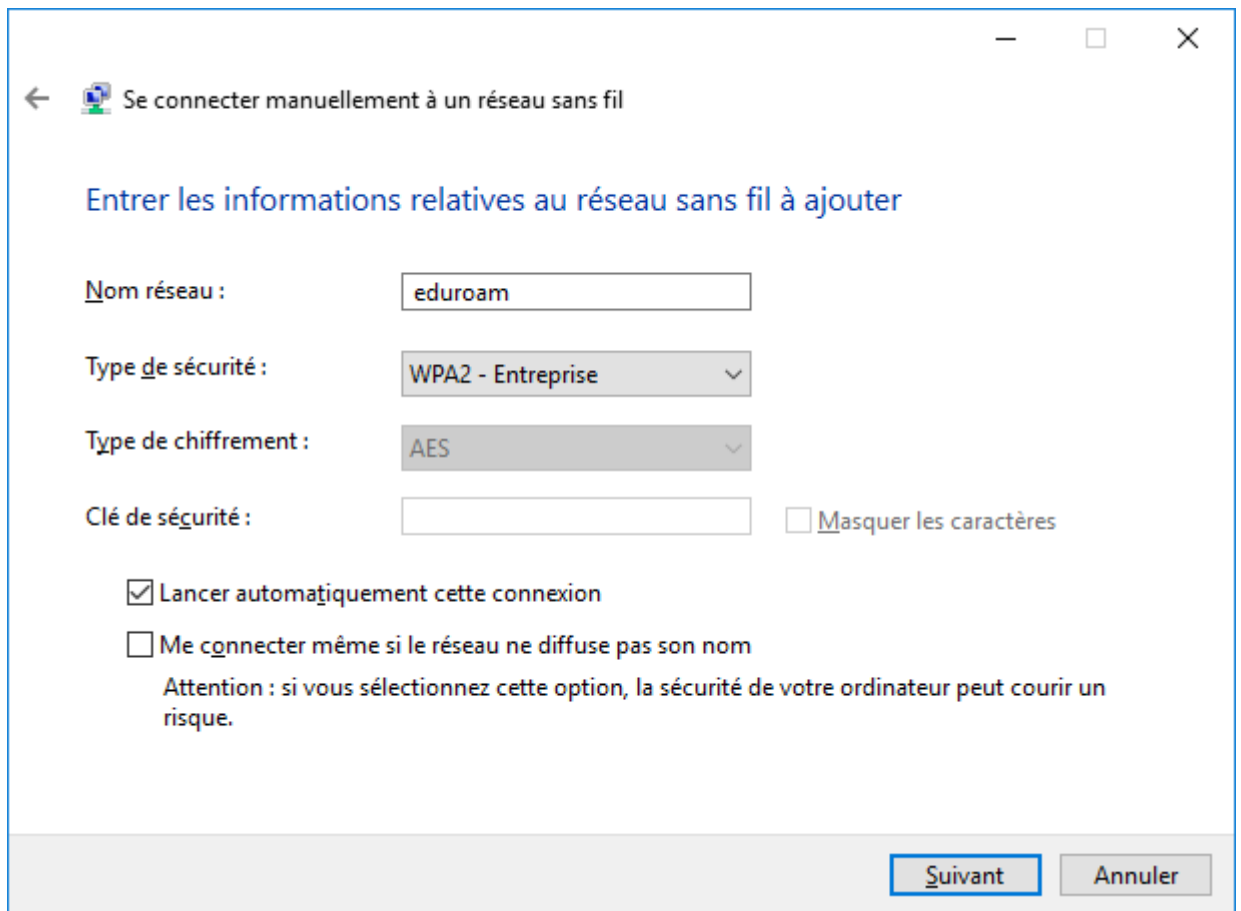
2. Dans le volet au centre du Centre Réseau et partage, cliquez sur **Configurer une nouvelle connexion ou un nouveau réseau**



3. Dans Gérer les réseaux sans-fil, cliquez sur **Se connecter manuellement à un réseau sans fil**.



4. Complétez comme ci-dessous puis cliquez sur **Suivant**.



Se connecter manuellement à un réseau sans fil

Entrer les informations relatives au réseau sans fil à ajouter

Nom réseau : eduroam

Type de sécurité : WPA2 - Entreprise

Type de chiffrement : AES

Clé de sécurité : Masquer les caractères

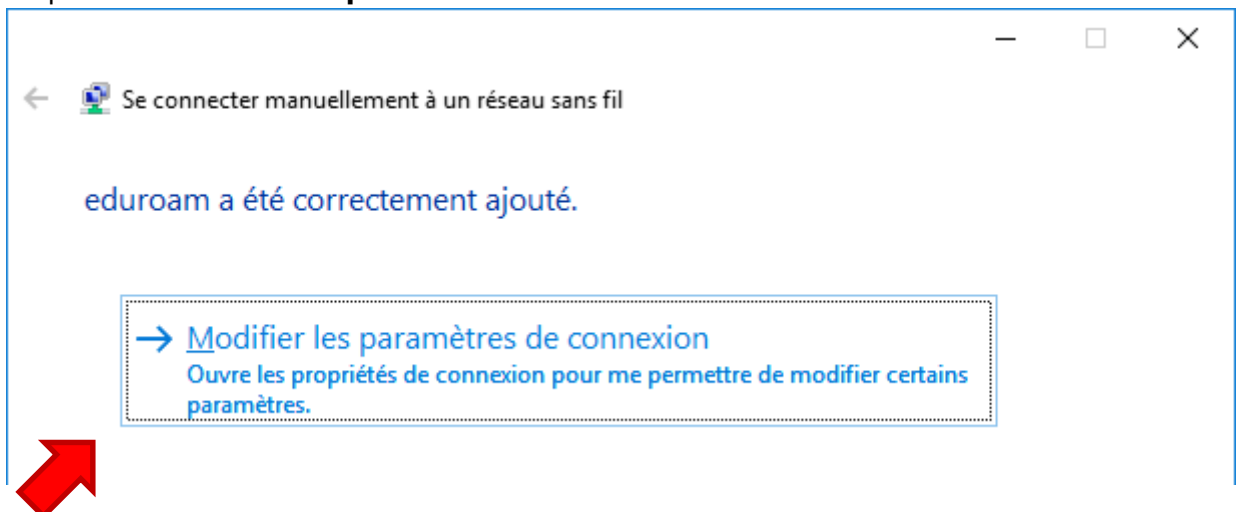
Lancer automatiquement cette connexion

Me connecter même si le réseau ne diffuse pas son nom

Attention : si vous sélectionnez cette option, la sécurité de votre ordinateur peut courir un risque.

[Suivant](#) [Annuler](#)


5. Cliquez sur **Modifier les paramètres de connexion**.



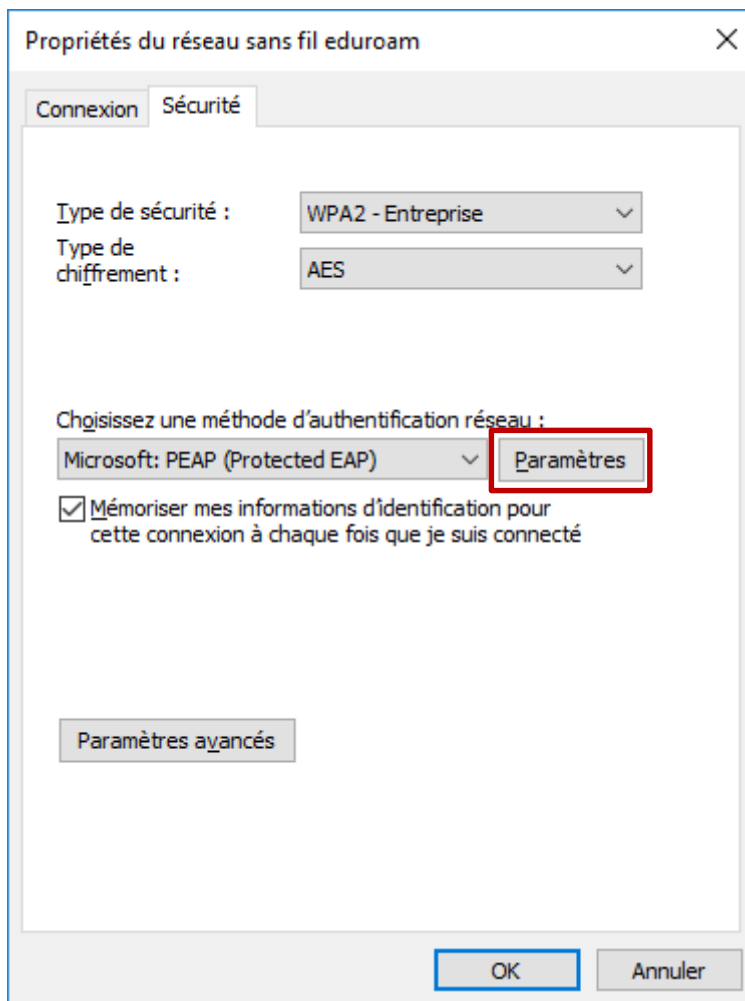
Se connecter manuellement à un réseau sans fil

eduroam a été correctement ajouté.

[→ Modifier les paramètres de connexion](#)
Ouvre les propriétés de connexion pour me permettre de modifier certains paramètres.

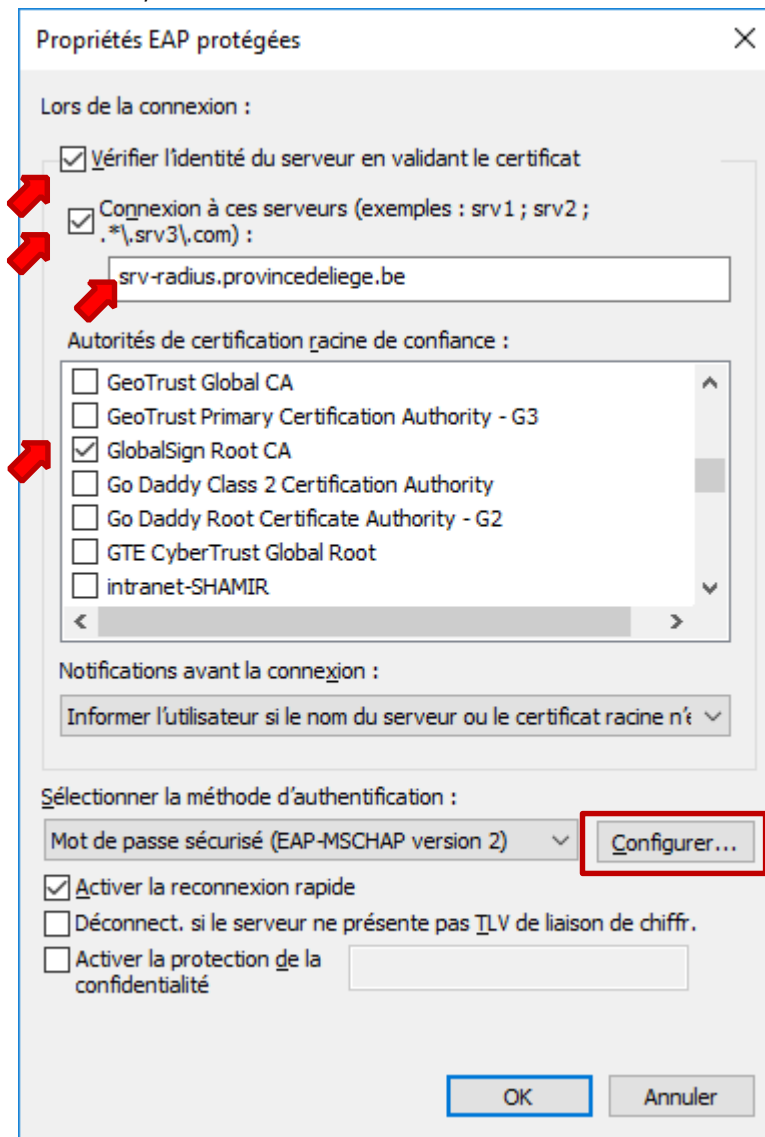


6. Dans la fenêtre de propriétés, cliquez sur **Paramètres**.

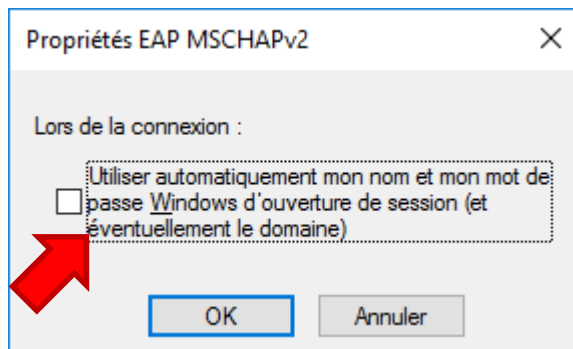


7. Dans les paramètres :
 - a. Cochez **Valider le certificat du serveur**
 - b. Cochez **Connexion à ces serveurs** et entrez «srv-radius.provincedeliege.be»
 - c. Dans **Autorités de certification racine de confiance**, cochez : GlobalSign Root CA

A ce stade, vous devez avoir ceci :

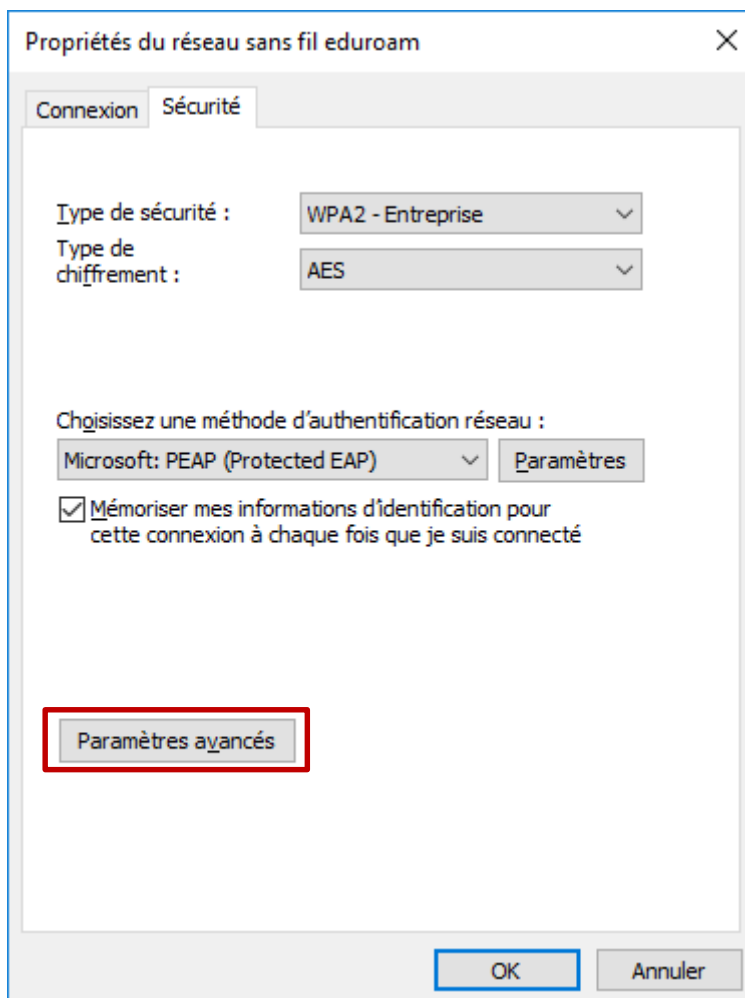


d. Cliquez sur **Configurer** et décochez l'option.

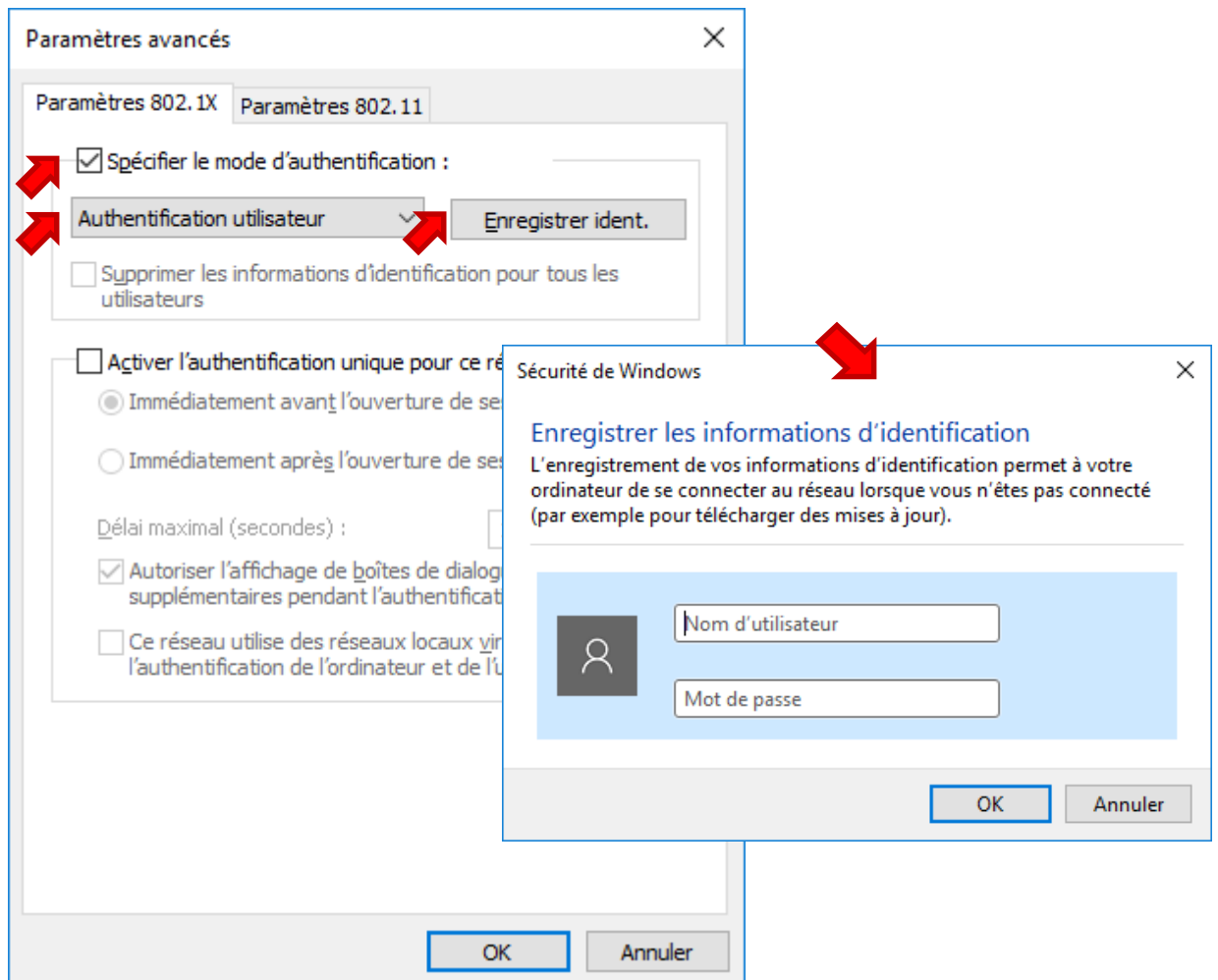


e. Validez deux fois pour retourner à la fenêtre de propriétés de l'étape 7.

8. Dans la fenêtre de propriétés (voir étape 7), cliquez sur **Paramètres avancés**.



9. Cochez **Spécifier le mode d'authentification** et choisissez **Authentification utilisateur** dans la liste déroulante. Cliquez ensuite sur **Enregistrer ident.** et entrez vos paramètres de connexion¹.



10. Validez jusqu'à revenir à l'écran **Gérer les réseaux sans fil**.

¹ Voir la page *Mon profil > Mon accès au réseau Wi-Fi* sur <https://ecolevirtuelle.provincedeliege.be>

11. Vous pouvez maintenant vous connecter à eduroam en cliquant sur l'icône de statut réseau puis sur le réseau **eduroam** et enfin sur **Connecter**.

