

HUY – 5/03/2013

# **NAVIGATION INTÉRIEURE ENJEUX ET PERSPECTIVES**



**INSTITUT POUR LE TRANSPORT PAR BATELLERIE asbl**  
**RUE DE LA PRESSE 19 – 1000 BRUXELLES**  
**02/217.09.67 – 02/219.91.86**  
**[itb-info@itb-info.be](mailto:itb-info@itb-info.be) [www.itb-info.be](http://www.itb-info.be)**

HUY – 5/03/2013

# **NAVIGATION INTÉRIEURE ENJEUX ET PERSPECTIVES**

**Frédéric SWIDERSKI**

**Directeur**

**Institut pour le Transport par Batellerie asbl**



HUY – 5/03/2013

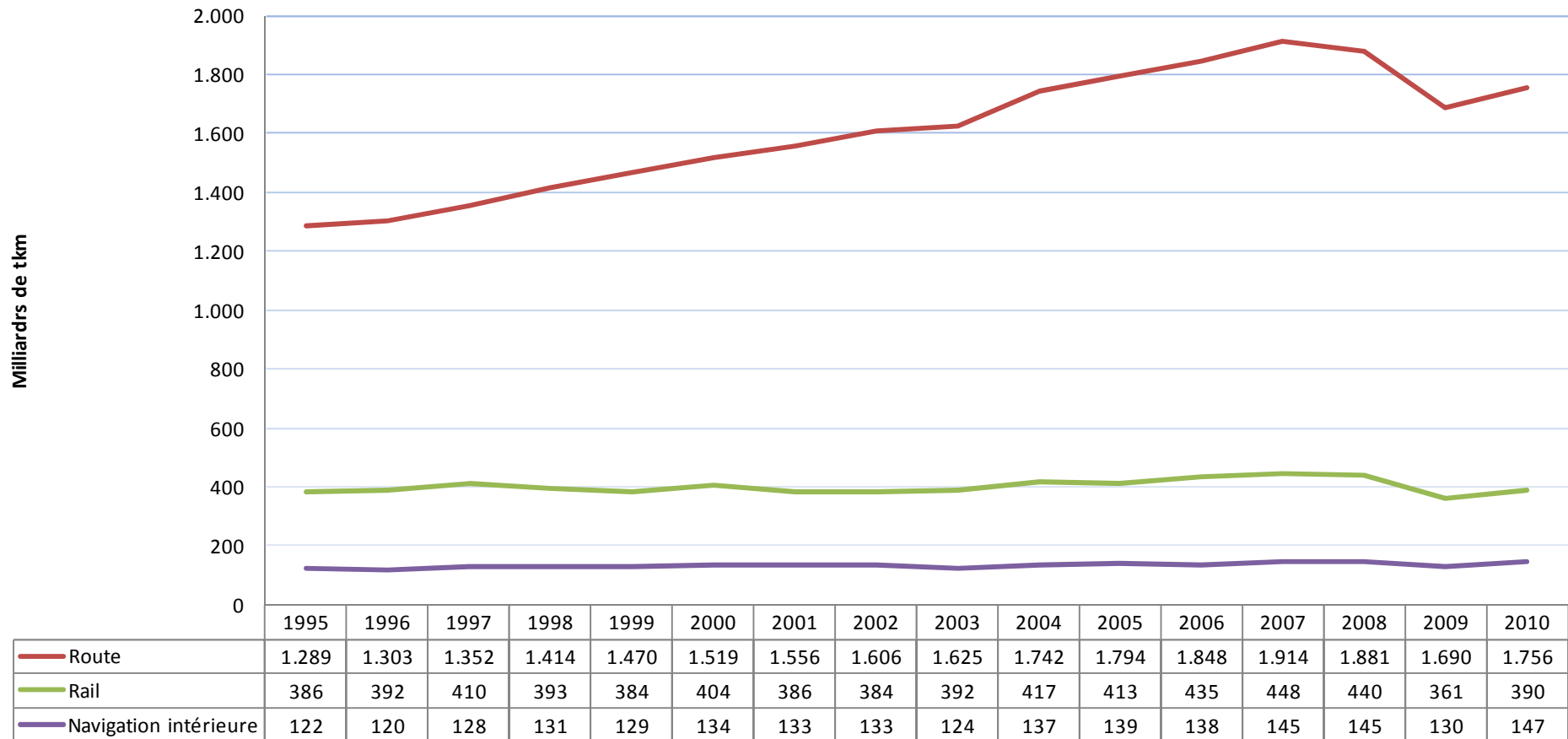
**NAVIGATION INTÉRIEURE  
ENJEUX ET PERSPECTIVES**

MODAL SPLIT  
EU 27 - BELGIQUE

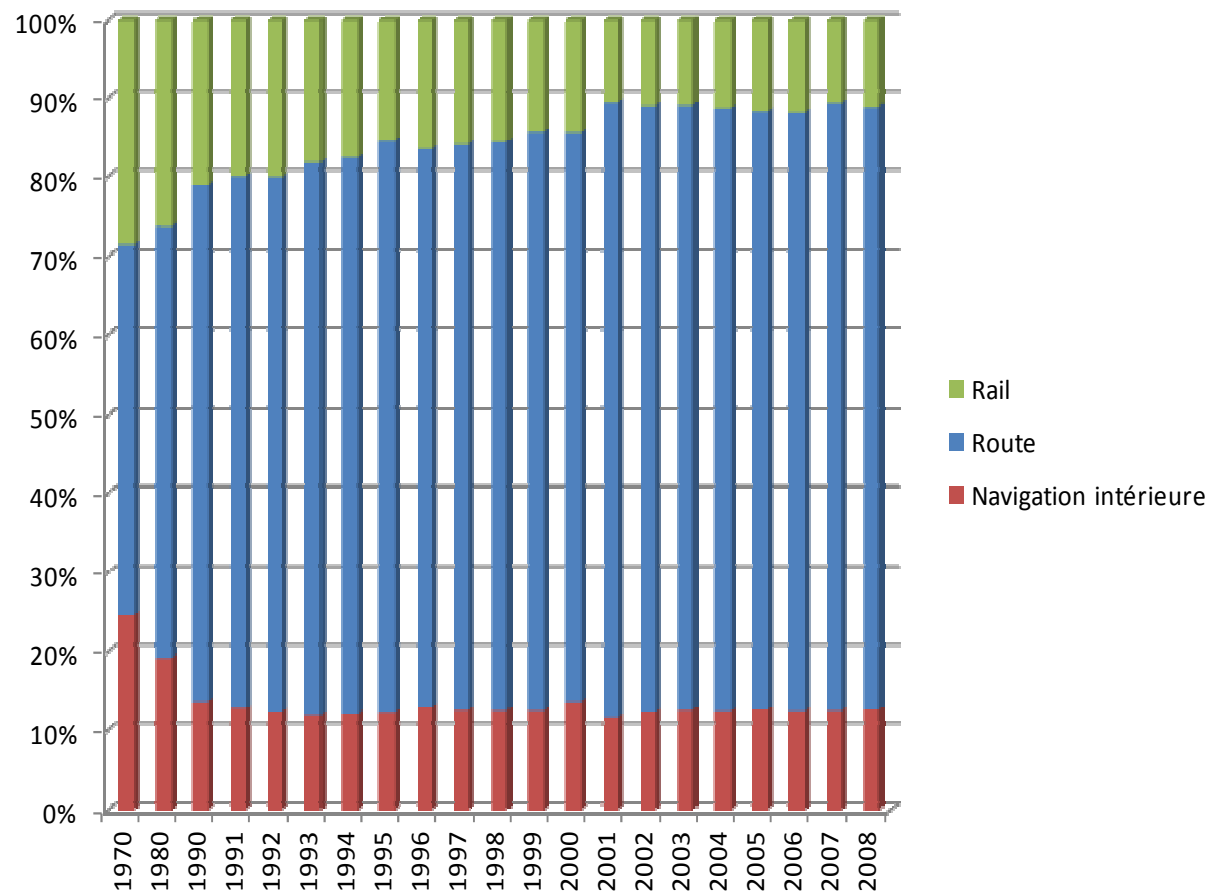


# HUY – 5/03/2013

## EU-27 PRESTATIONS PAR MODE DE TRANSPORT 1995-2010



## BELGIQUE REPARTITION MODALE 1970 – 2008



HUY – 5/03/2013

**NAVIGATION INTÉRIEURE  
ENJEUX ET PERSPECTIVES**

FLOTTE BELGE DE NAVIGATION  
INTERIEURE  
**SITUATION AU 31/12/2012**



HUY – 5/03/2013

## FLOTTE BELGE AU 31/12/2012

AU 31 DÉCEMBRE 2012, LA FLOTTE D'ENTREPRENEURS DE NAVIGATION INTÉRIEURE DOMICILIÉS EN BELGIQUE ÉTAIT COMPOSÉE DE

- **1.000** BÂTIMENTS À CARGAISONS SÈCHES D'UNE CAPACITÉ TOTALE DE **1.476.864 TONNES**, SOIT UN TONNAGE MOYEN DE **1.477 TONNES** ;
- **209** BATEAUX CITERNES OFFRANT UN PORT EN LOURD DE **359.164 TONNES**, SOIT UN TONNAGE MOYEN DE **1.718 TONNES**;
- ET **92** POUSSEURS DE **49.086 KW** DE PUISSANCE.

SOIT UN TOTAL DE **1.301** BÂTIMENTS DE NAVIGATION INTÉRIEURE POUR UNE CAPACITÉ TOTALE DE **1.839.413 TONNES** ET UNE PUISSANCE GLOBALE DE **727.055 KW**.

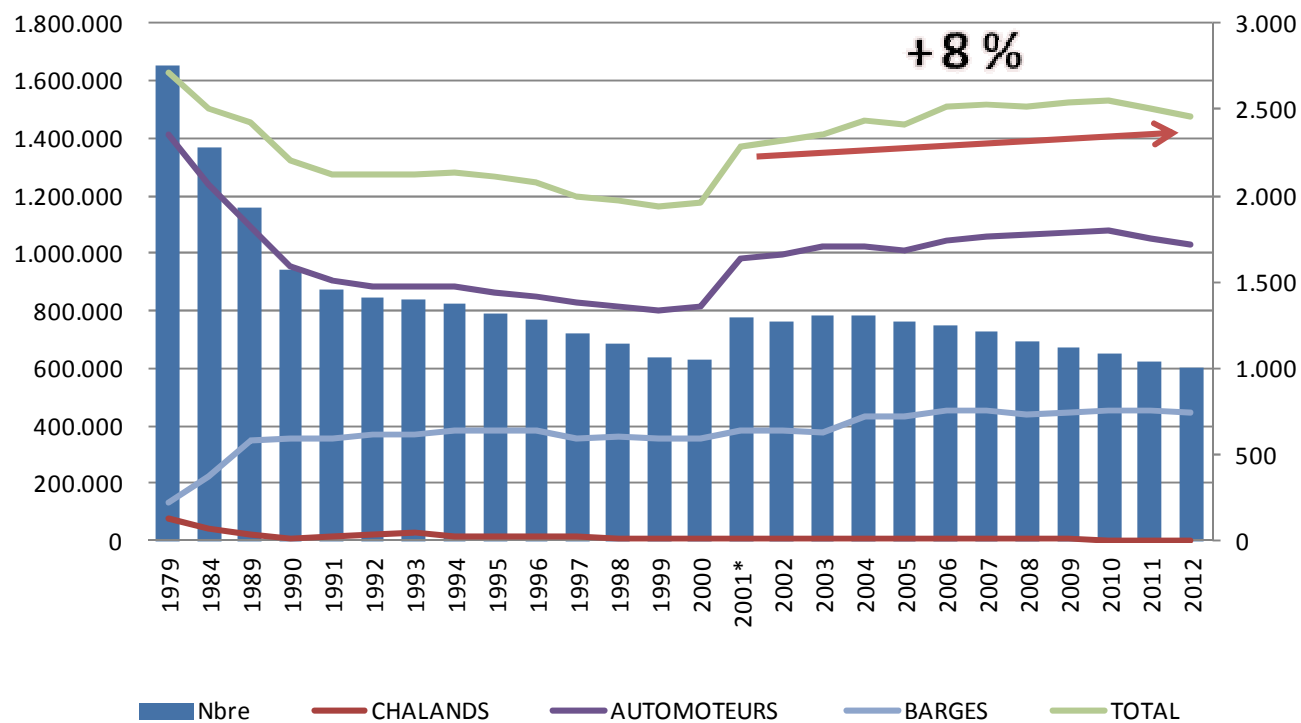
SOURCE : SPF MOBILITE ET TRANSPORTS – NAVIGATION INTERIEURE - 2013



HUY - 5/03/2013

# FLOTTE DE CARGAISON SECHE

CAPACITE - CARGAISON SECHE - NOMBRE

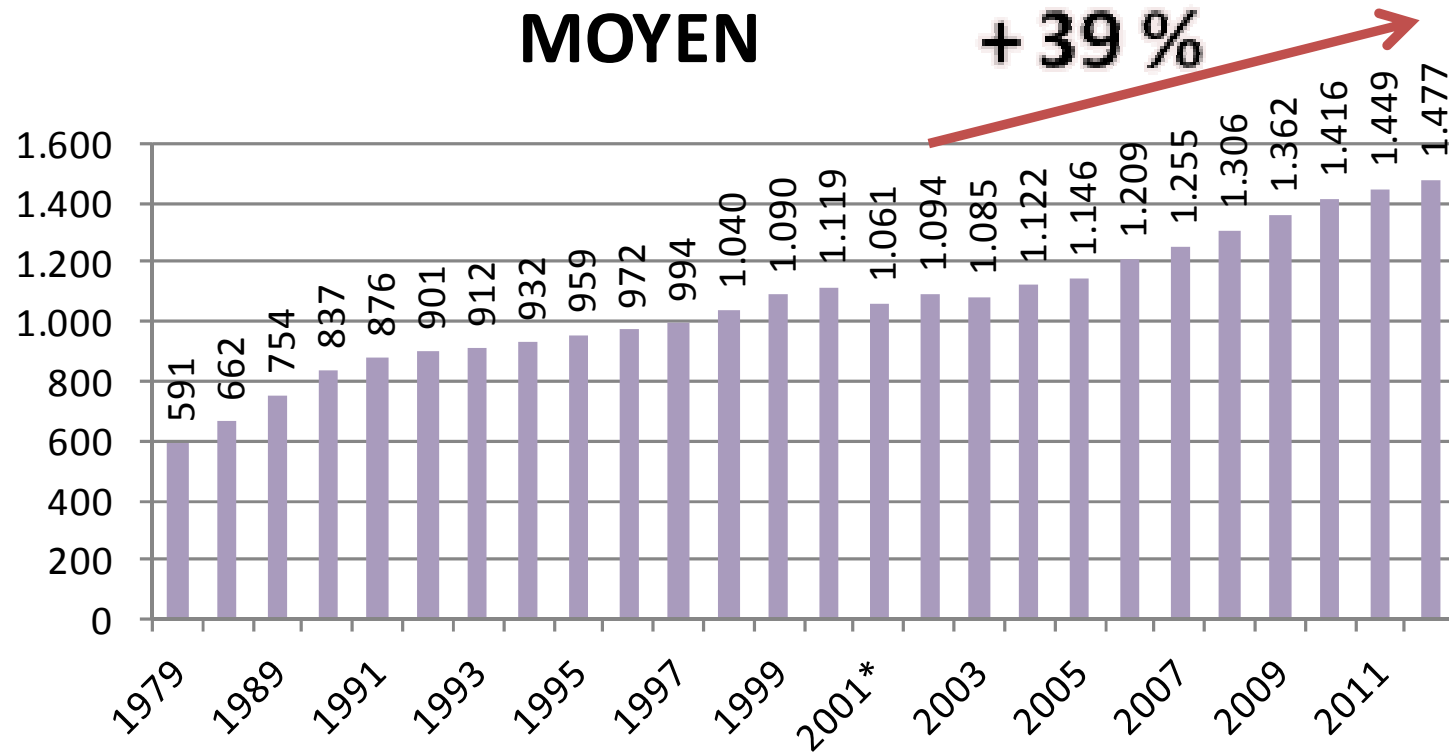




HUY 5/03/2013

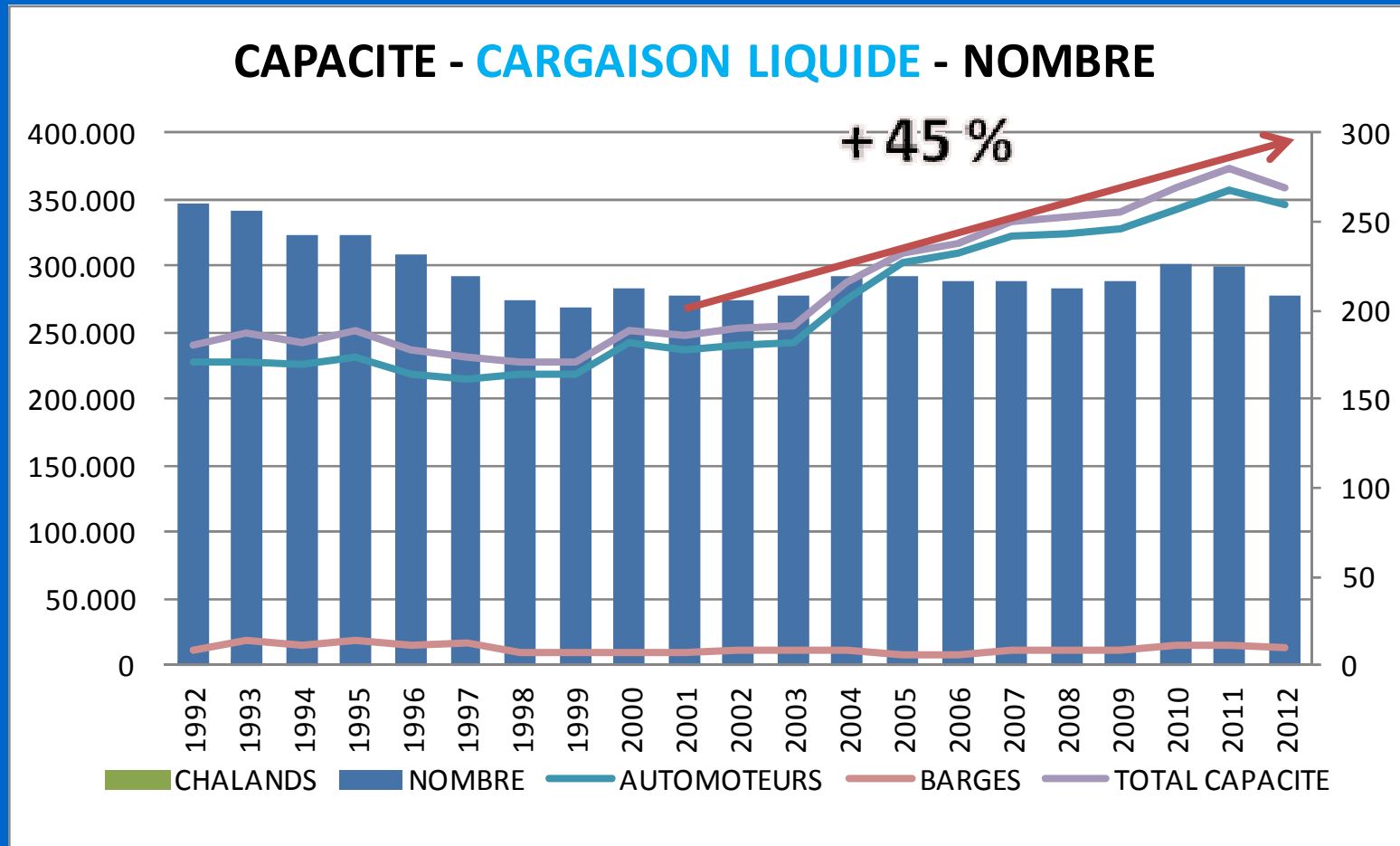
## FLOTTE DE CARGAISON SECHE

### CARGAISON SECHE - TONNAGE MOYEN



HUY 5/03/2013

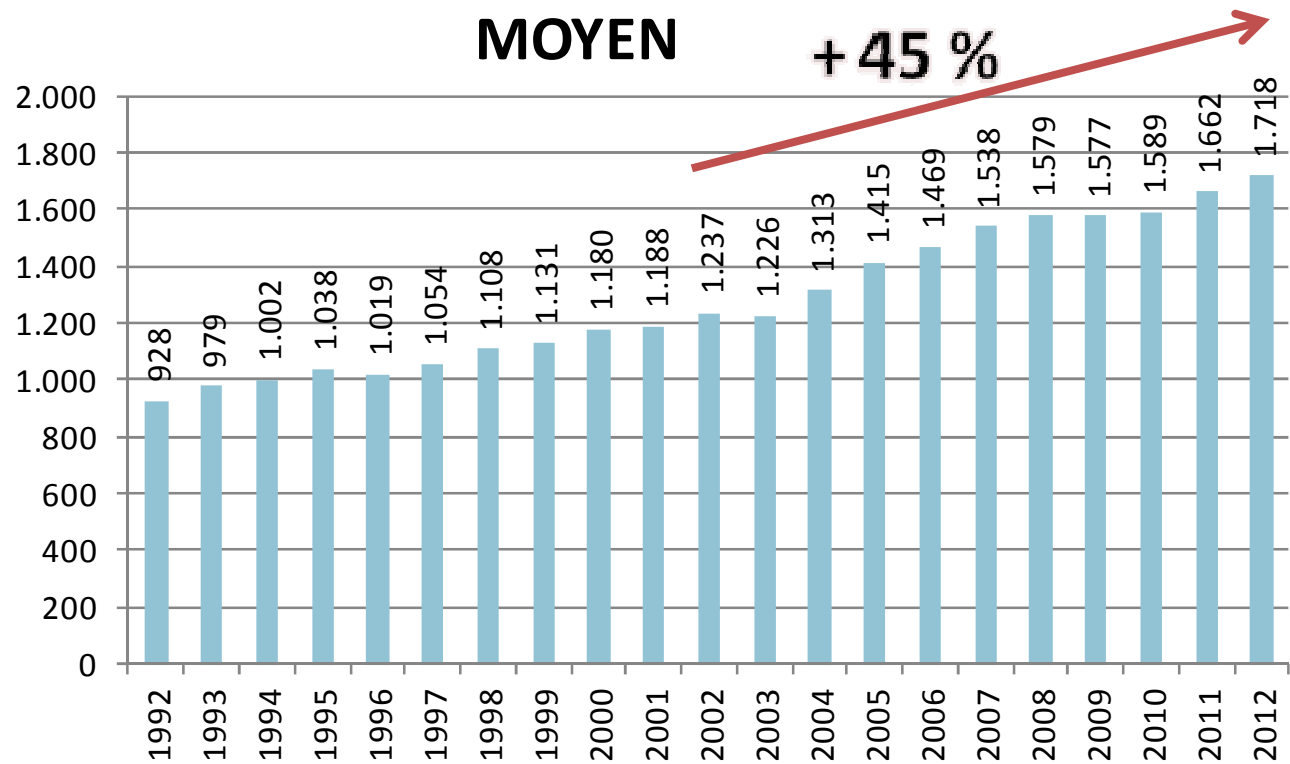
## FLOTTE DE CARGAISON LIQUIDE



HUY – 5/03/2013

## FLOTTE DE CARGAISON LIQUIDE

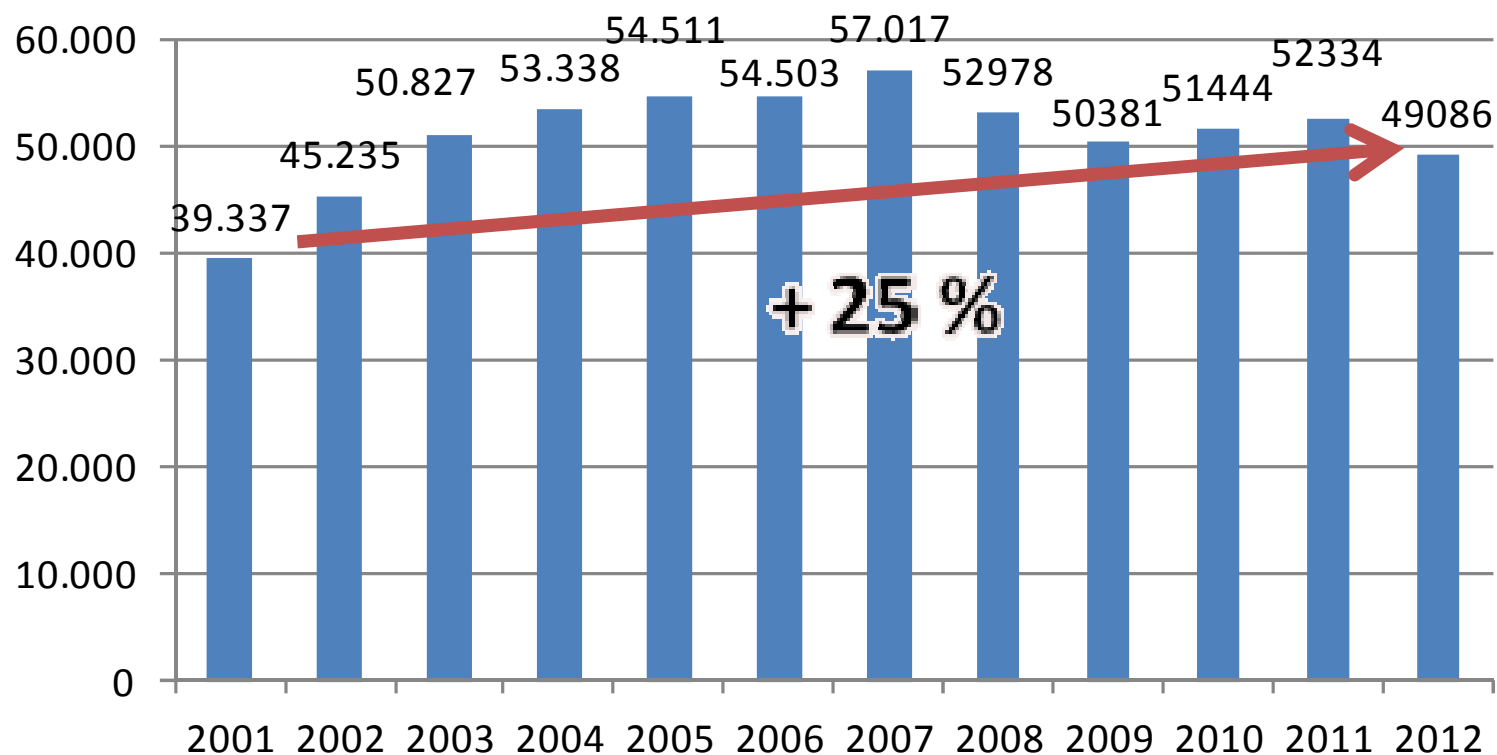
### CARGAISON LIQUIDE - TONNAGE MOYEN



HUY - 5/03/2013

## POUSSEURS / REMORQUEURS

### POUSSEURS ET/OU REMORQUEURS



HUY – 5/03/2013

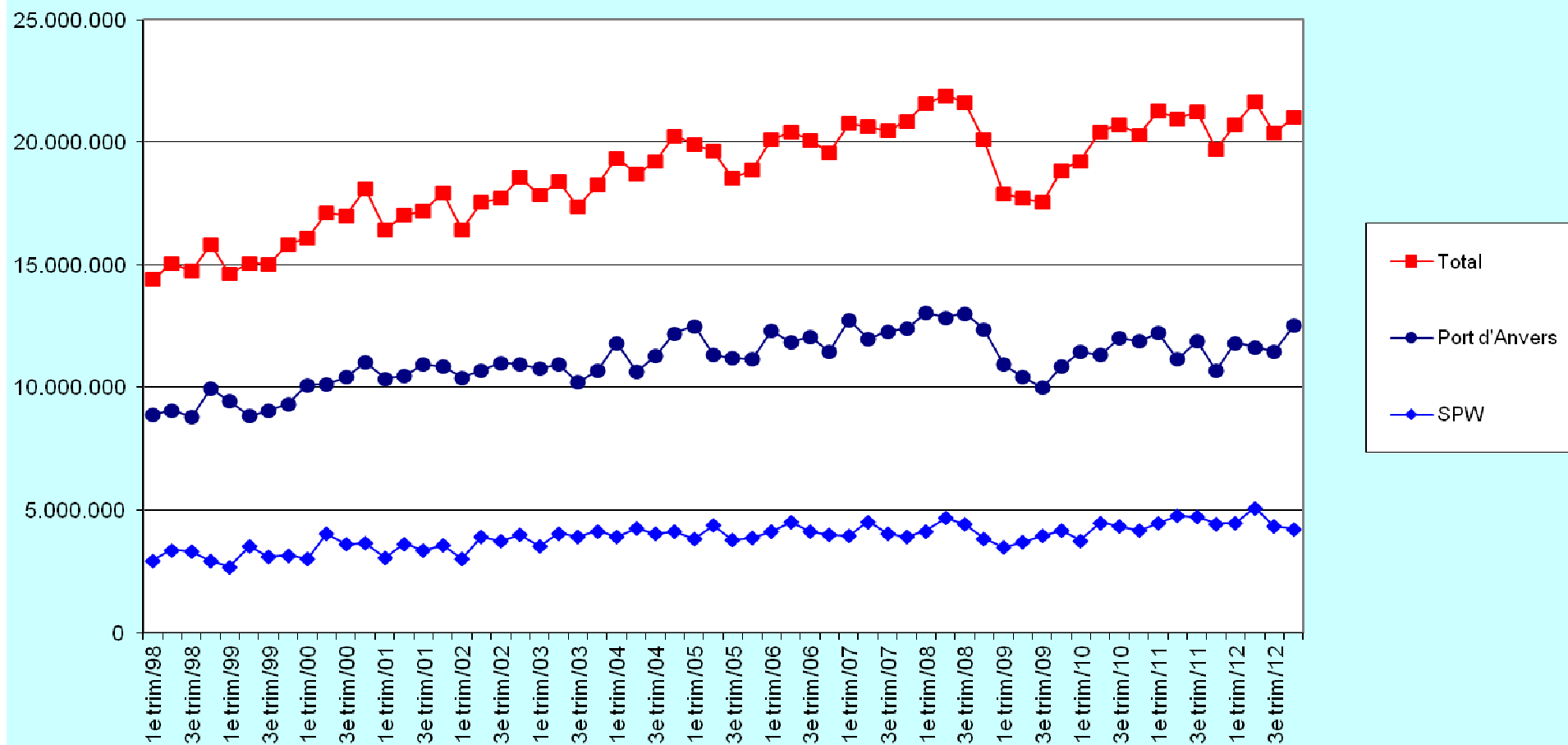
**NAVIGATION INTÉRIEURE  
ENJEUX ET PERSPECTIVES**

**CHARGEMENTS ET DECHARGEMENTS  
SUR LES VOIES NAVIGABLES BELGES**

**2012**



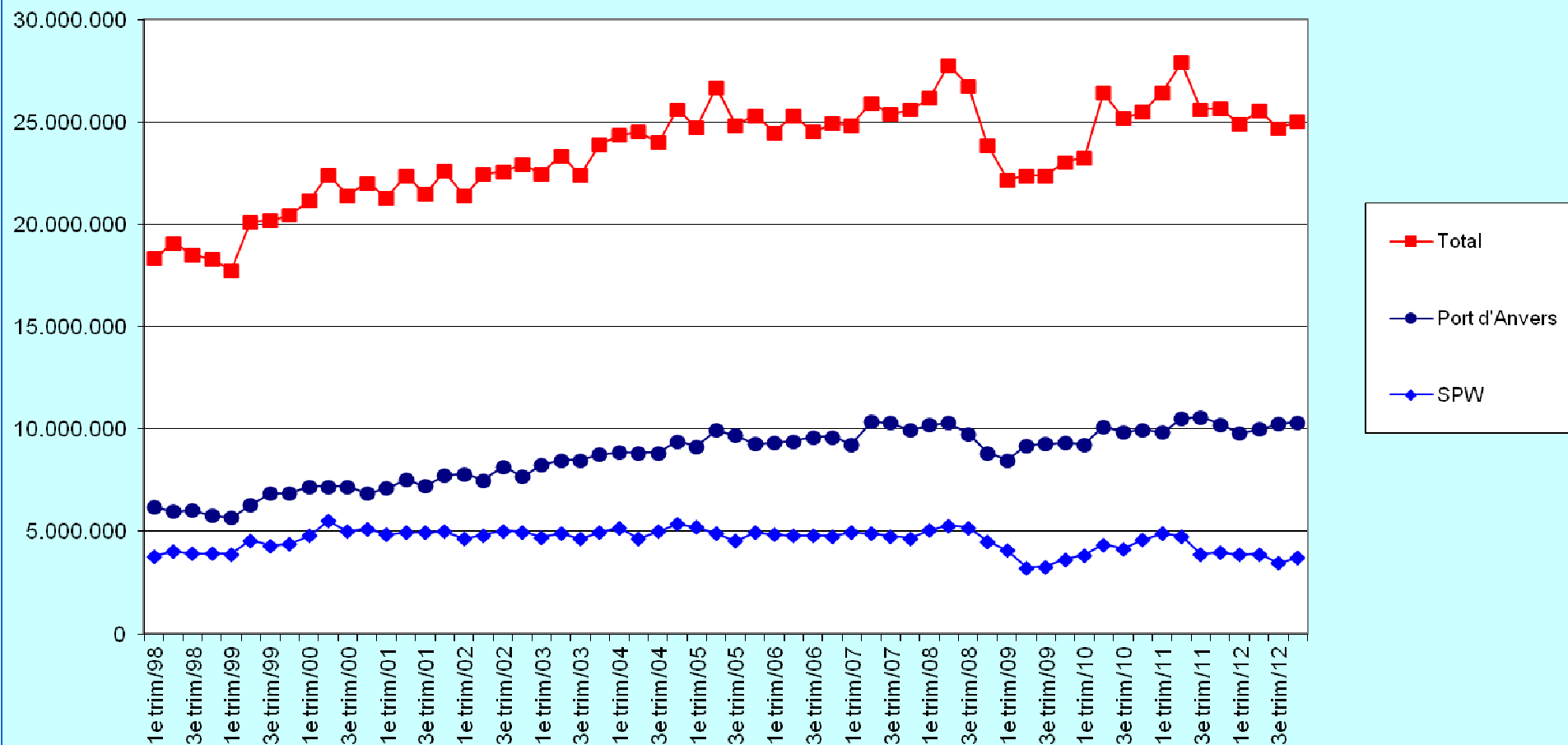
## Navigation intérieure - Chargements sur les voies navigables belges Quantités trimestrielles en tonnes



Source: gestionnaires des voies navigables et des ports



## Navigation intérieure - Déchargements sur les voies navigables belges Quantités trimestrielles en tonnes



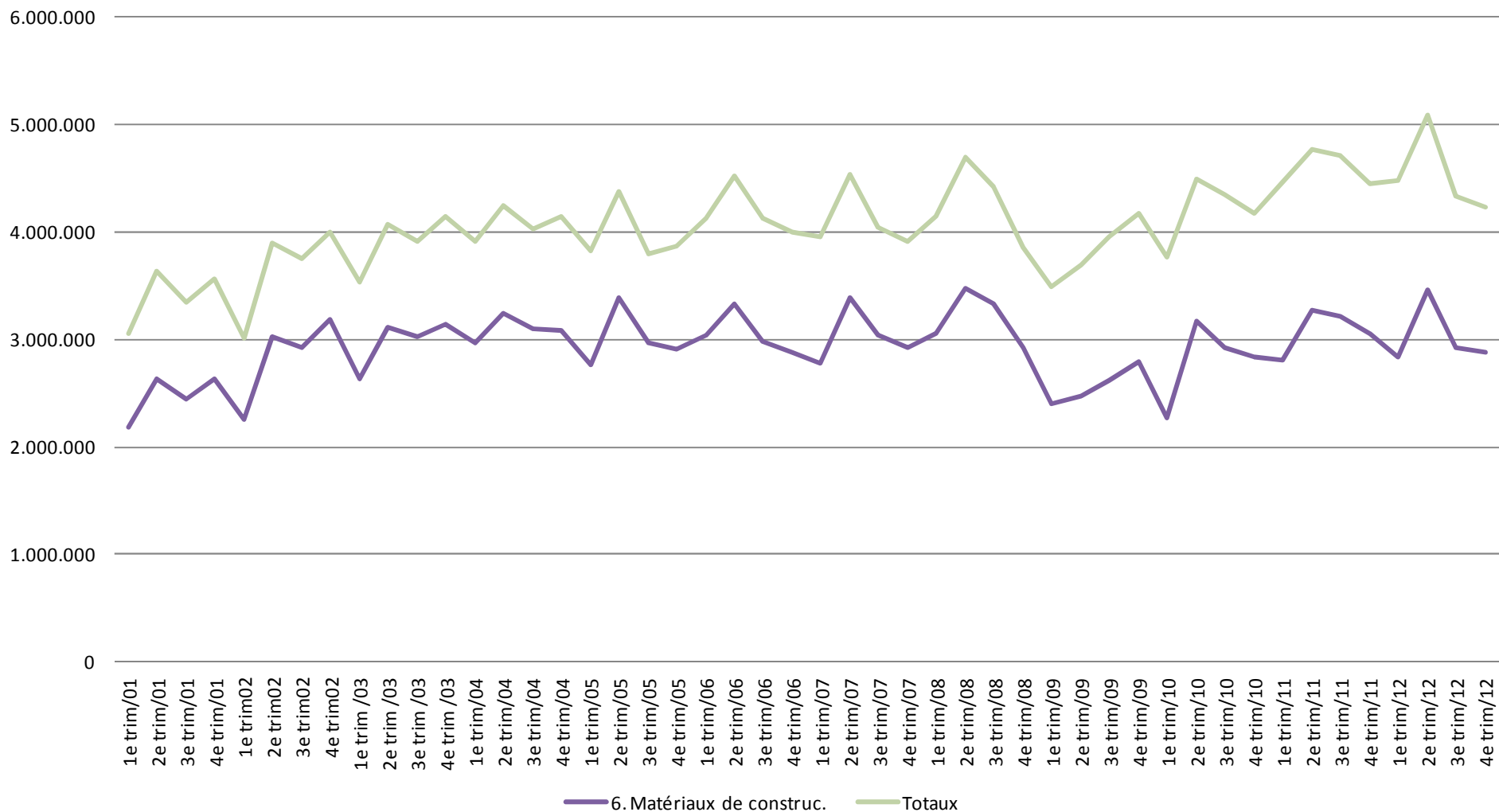
Source: gestionnaires des voies navigables et des ports



# SPW - Evolution trimestrielle de la principale catégorie de marchandises

## Matériaux de construction - chargements

### 2001 - 2012

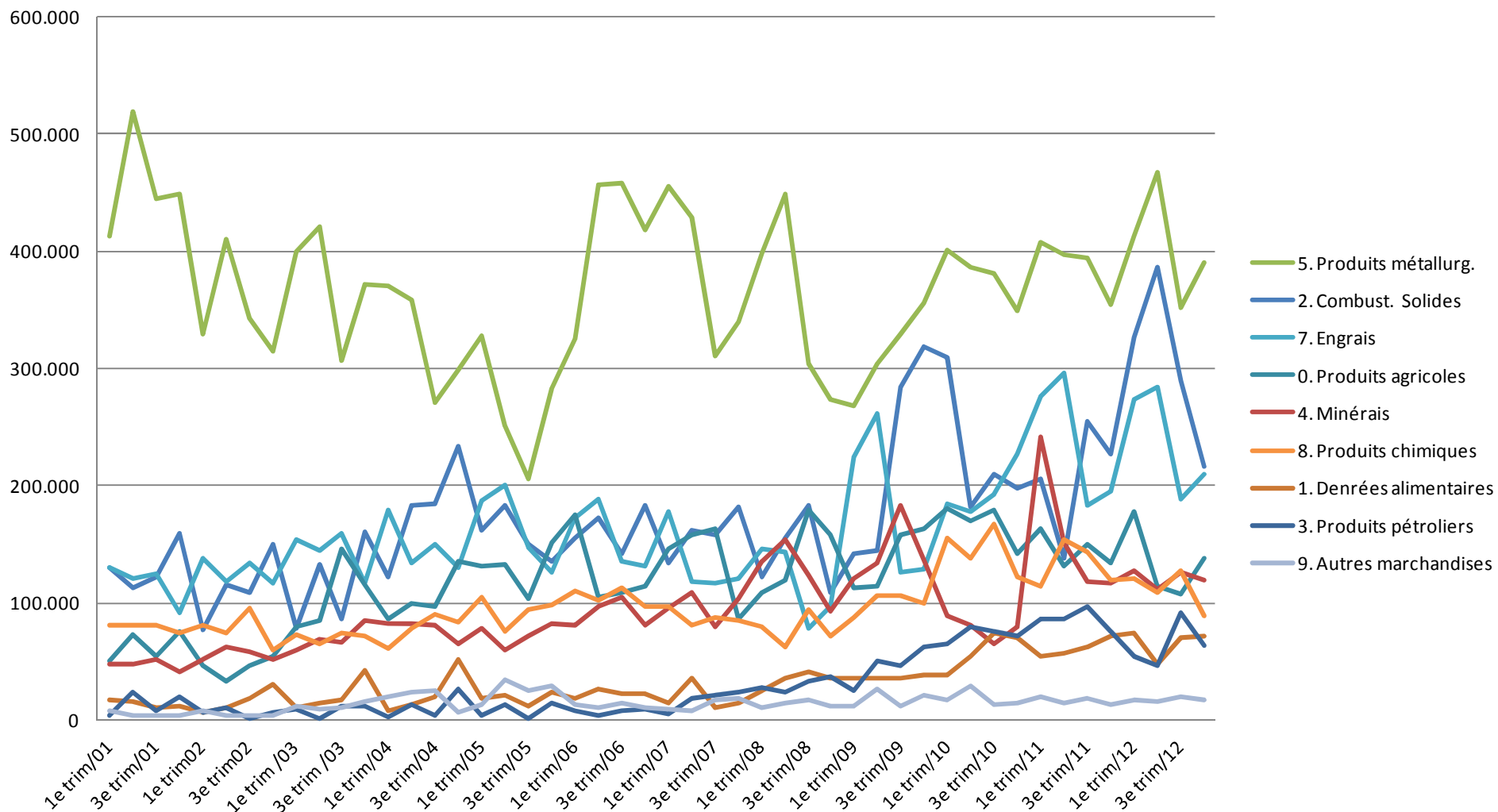




# SPW - Evolution trimestrielle par catégories de marchandises

## Chargements

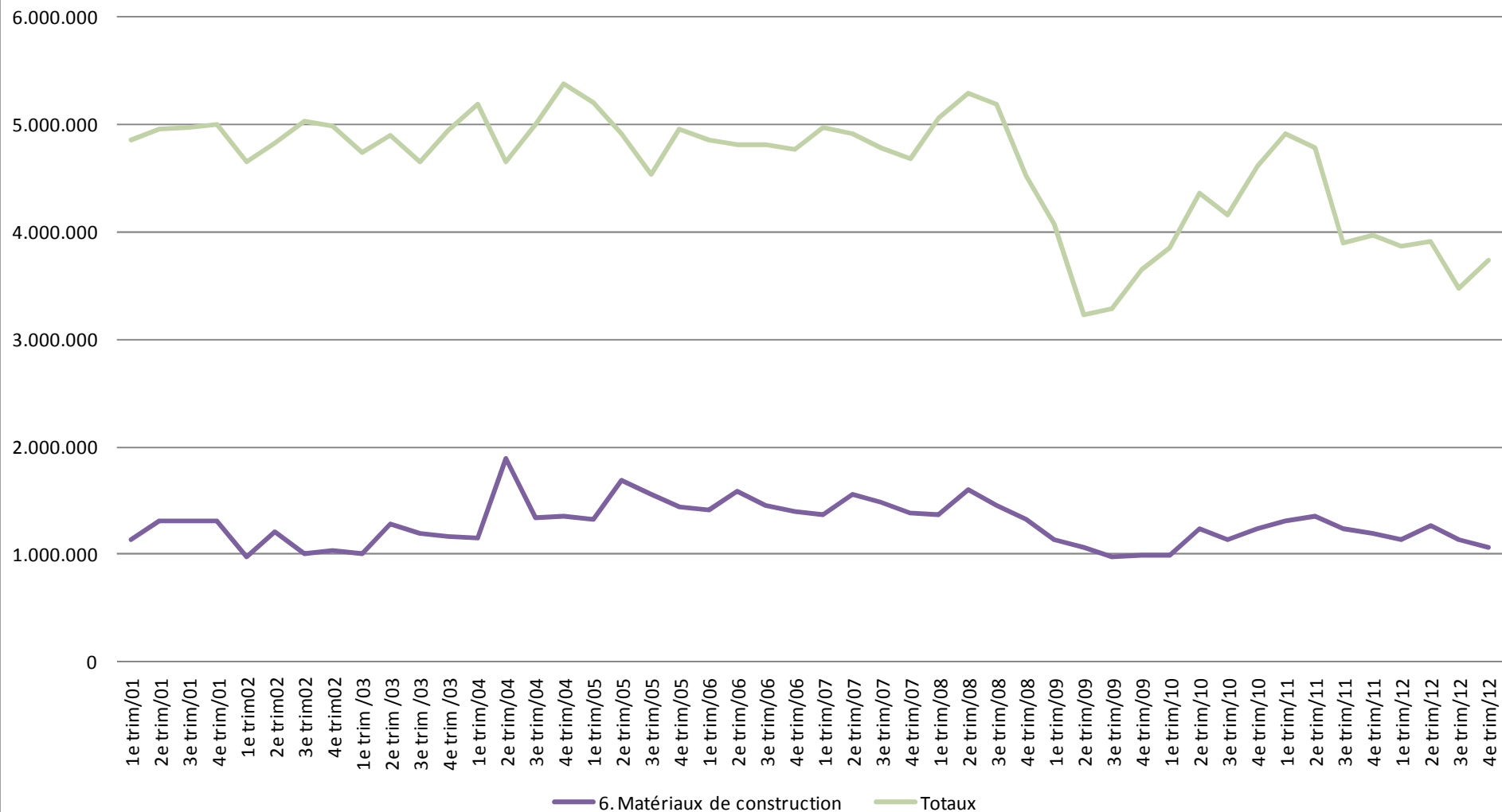
### 2001 - 2012



## SPW - Evolution trimestrielle de la principale catégorie de marchandises

### Matériaux de construction - déchargements

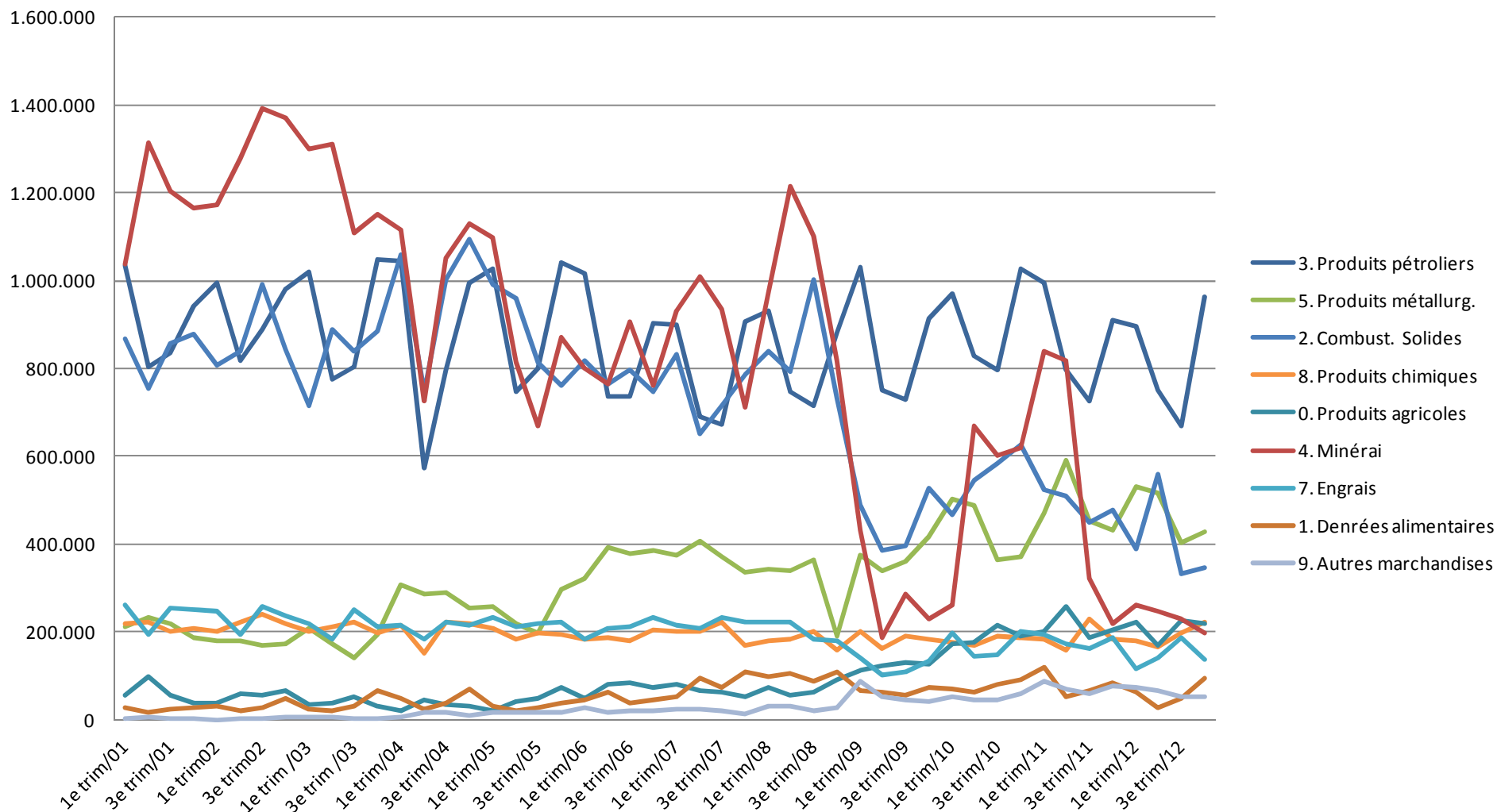
#### 2001 - 2012



# SPW - Evolution trimestrielle par catégories de marchandises

## Déchargements

### 2001 - 2012



HUY – 5/03/2013

**NAVIGATION INTÉRIEURE :  
ENJEUX ET PERSPECTIVES**

**CONCLUSIONS**

**QUESTIONS - REPONSES**



**NOUS VOUS REMERCIONS POUR VOTRE ATTENTION**

**N'hésitez pas à nous contacter !**

**[www.itb-info.be](http://www.itb-info.be)**

