

PAGE 1

Le labo de la BD
et de l'illustration



**Douze auteurs
à suivre**

Mathieu Barthelemy



Page 1, est une publication semestrielle émanant du service Culture de la Province de Liège.

Editeur responsable : Paul-Emile MOTTARD, Député provincial en charge de la Culture, 13 avenue Maurice Destenay à 4000 LIEGE

© Province de Liège

Dépôt légal : D/4540 – 2012 - 01

PAGE 1, AUTEURS À SUIVRE !

La place des créateurs francophones belges est historique et majeure dans la bande dessinée et l'illustration. Que l'on songe aux « pères fondateurs » (Hergé, Franquin, Morris, etc.) mais aussi aux éditeurs de renom du 9^e Art (Casterman, Le Lombard, Dupuis...).

Sans doute, aujourd'hui, la BD « belge » est-elle - tous métiers confondus - devenue largement franco-belge. Mais le savoir-faire créatif demeure incroyablement vivace et répandu dans notre petit pays. Si l'on se convainc sans fausse modestie que Bruxelles vaut bien Paris en la matière, on sait peut-être moins que la région liégeoise est, à l'heure actuelle, le second vivier de créateurs BD et d'illustrateurs en Belgique et l'un des quatre ou cinq dans tout l'espace francophone.

Nombre d'auteurs sont nés ici, y ont fait leurs gammes, s'y sont installés ou y sont passés durablement. Peut-on parler pour autant « d'école liégeoise » ? Les styles, parcours et personnalités sont bien trop divers et rétifs aux étiquettes ! Comment alors expliquer pareille concentration de talents ? La bonhomie et la jovialité liégeoises, peut-être... Mais, à l'heure actuelle, au premier rang des atouts, il faut pointer la qualité de formation et les possibilités d'ouvertures qu'offrent les deux Hautes écoles en illustration et bande dessinée de Liège : l'Académie des Beaux-Arts et l'Institut Saint-Luc.

N'empêche, s'il y a beaucoup d'élus (et encore plus d'appelés) dans le petit monde de la bande dessinée et de l'illustration liégeoise, ici comme ailleurs, il reste difficile, pour un jeune créateur, de se faire connaître des professionnels du secteur ou des métiers périphériques comme l'animation, la publicité, le graphisme, etc.

Devant l'évidente utilité et le succès du projet « Ça balance... » qui vient en aide aux jeunes musiciens non-classiques - projet que j'ai eu le plaisir d'initier voici dix ans - et après des contacts avec des « praticiens » du

secteur BD et illustration, j'ai aujourd'hui le bonheur de préfacier le premier numéro de « **PAGE 1**, ». La visée primordiale de cette publication, qui sera semestrielle, est de faire connaître « nos » jeunes dessinateurs et scénaristes à leurs pairs, aux professionnels de l'édition, des festivals et à tous ceux qui sont à la recherche de talents. Qu'on le veuille ou non, la production artistique n'est jamais détachée des perspectives pratiques ou des aspirations professionnelles.

Que « **PAGE 1**, » puisse constituer un modeste mais vaillant trait d'union entre les rêves et la réalité et soit l'amorce de beaux parcours artistiques et professionnels, tel est mon souhait le plus vif !

UN OUTIL...

Page 1, ambitionne d'être un outil. Un outil au service des jeunes créateurs en bande dessinée et illustration ; un outil à disposition des milieux professionnels. Un outil n'est pas une fin en soi mais un moyen qui se construit, se perfectionne, s'améliore et s'adapte au fil du temps, des circonstances et en fonction des utilisateurs. Cette publication sera donc ce que les créateurs en feront et tentera de répondre aux attentes des employeurs potentiels.

Pour les « jeunes créateurs »

La publication entend conférer un impact promotionnel aux travaux de jeunes créateurs. « Jeunes » n'est pas, au sens strict, une question d'âge. Quelqu'un qui se lance dans la bande dessinée ou l'illustration avec une réelle visée artistique et professionnelle est le bienvenu, d'où qu'il vienne. Un règle d'or : les projets présentés ne peuvent avoir été publiés auparavant.

Les étudiants des filières spécialisées ou ceux qui en sont sortis récemment sont bien sûr les premiers concernés. Mais pas les seuls. Le talent peut parfois prendre d'autres chemins...

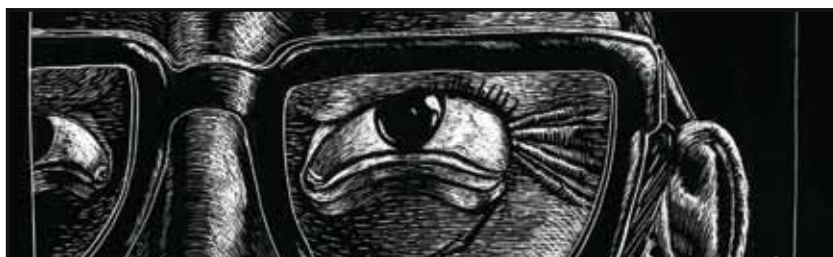
Aucune exclusive de genre

Un adage en vigueur auprès des chefs coqs prétend qu'il n'y a que deux cuisines au monde : la bonne et la mauvaise. Et si cela s'appliquait aussi à notre domaine ? Mauvais projet bassement commercial contre vertueuse et talentueuse avant-garde ? Solides ficelles rentables contre fantaisie échevelée ? Faux débat. Aucun genre ne sera adopté ou écarté par principe. Seules la qualité et la cohérence des projets prévaudront.



Eléonore WARE

4



Oriane HUET

8



David SOYEUR

12

Douze auteurs



Amandine NOTTAERT

16



Clément VIALARD

20



Emilie HENNEN

24



Maxime JANSSEN

27



Katrin JOHNEN

30



Valentine LILIEN

34

urs à suivre



Sara HOSCHEIT

38



Anne-Sophie ARNOULD

41



Mathieu BARTHELEMY

44

Pour sélectionner, parmi les travaux présentés, ceux qui sont publiés, un jury de professionnels est constitué et pourra varier d'un numéro à l'autre : éditeurs, spécialistes, membres d'autres jurys prestigieux, bibliothécaires, enseignants, auteurs confirmés... La tâche du jury ne se limite pas à un tri. Il apporte aussi des conseils, des remarques argumentées aussi bien sur les travaux acceptés que sur les écartés. A noter que des projets refusés peuvent être représentés pour une autre édition s'ils ont été retravaillés sur base de critères professionnels (erreurs techniques, incohérences graphiques ou narratives, etc.). Voir l'appel à projets pour le prochain n° en page 48.

Remerciements

La mise sur pied de ce premier n° de Page 1, aurait été impossible sans la sympathique et active collaboration des Hautes Ecoles liégeoises que sont l'Académie des Beaux-Arts (Ecole Supérieure) et l'Institut Saint-Luc. Nous remercions chaleureusement leurs directions et leurs enseignants. Merci aussi aux membres du jury, au Service graphisme du S.P.I.C. (Service de Promotion, d'Information et de Communication de l'Enseignement de la Province de Liège) et à l'Imprimerie provinciale des Hauts-Sarts. La sélection et la mise en évidence des jeunes talents aurait été impossible sans eux.

Contacts

Service Culture de la Province de Liège,
15 rue des Croisiers à 4000 Liège

M. Yves Leclercq, tél. 04 232 86 11
yves.leclercq@provincedeliege.be

M. Philippe Brau, tél. 04 232 86 14
philippe.brau@provincedeliege.be

Eléonore WARE

C'est à 7 ans, devant un album de Seron tout neuf acheté avec son argent de poche, qu'Eléonore a décidé de devenir « Bédéssinatrice ». Le journal Spirou, la revue (à suivre...), François Bourgeon, Hausmann, Tardi, Comès, Moebius et bien d'autres continueront à lui faire signe. Eléonore se passionne aussi pour l'histoire de l'art : « Il n'y a pas de barrières entre les différentes disciplines, toutes peuvent vous nourrir et vous faire grandir ». Estampes japonaises et monde du manga se sont ajoutés plus récemment au répertoire de ses inspirations.



TOUS LES JEUDIS ...



TOUS LES JEUDIS,
APRÈS L'ÉCOLE, MOI
ET MON COPAIN FARID
ON VA GOÛTER À LA
MAISON.



MES PARENTS NE SONT
PAS ENCORE RENTRÉS,
ALORS ON EST TOUT
SEULS.



VITE, VITE, ON GOÛTE,
ET PUIS ON MONTE
DANS LA CHAMBRE DE MA
MAMAN...



...OÙ IL Y A LA
MALLE À TISSUS.



IL Y A
AUSSI
DES
DÉGUISEMENTS.
ON PEUT
SHABILLER EN
CE QU'ON VEUT.



MOI, JE SUIS UNE PRINCESSE
QUI EST PRISONNIÈRE SUR UNE ÎLE.

FARID EST UN NINJA.
IL VA VENIR ME
DÉLIVRER.

IL PREND UN BATEAU

(LEO)

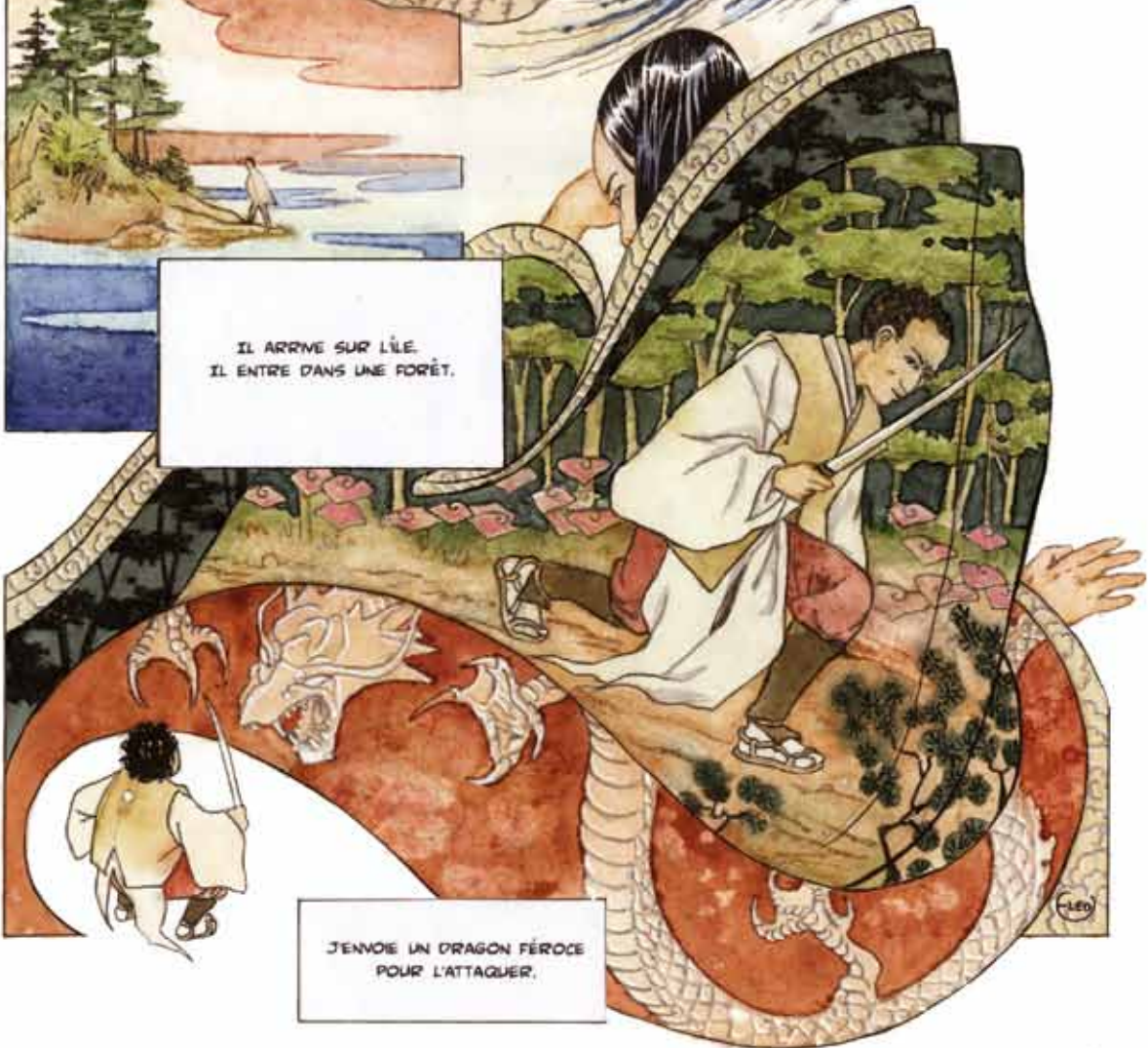
MAIS FINALEMENT, JE SUIS
UNE SORCIÈRE ET J'ENVOIE UNE
TEMPÊTE POUR LE FAIRE
CHAVIRER.



MAIS FARID A UN
MANTEAU MAGIQUE QUI PEUT
LE FAIRE S'ÉVOUER.
IL S'ÉCHAPPE.



IL ARRIVE SUR L'ÎLE.
IL ENTRE DANS UNE FORÊT.



J'ENVOIE UN DRAGON FÉROCE
POUR L'ATTAQUER.



MAIS FARID EST UN GRAND GUERRIER. IL SE BAT COMME UN LION ET IL TERRASSE LE DRAGON.



IL VA LUI COUPER LA TÊTE!

LÀ, JE LUI EXPLIQUE QU'UN MALVAIS SORT M'AVAIT TRANSFORMÉE EN SORCIÈRE, MAIS QUE MANTENANT, JE SUIS DE NOUVEAU LA PRINCESSE PARCE QU'IL M'A DÉLIVRÉE.



FARID TROUVE QUE J'EXAGÈRE, MAIS IL M'AIDE À ME RELEVER.



LE NINJA A DÉLIVRÉ LA PRINCESSE. ILS VONT SÛREMENT SE MARIER MANTENANT...

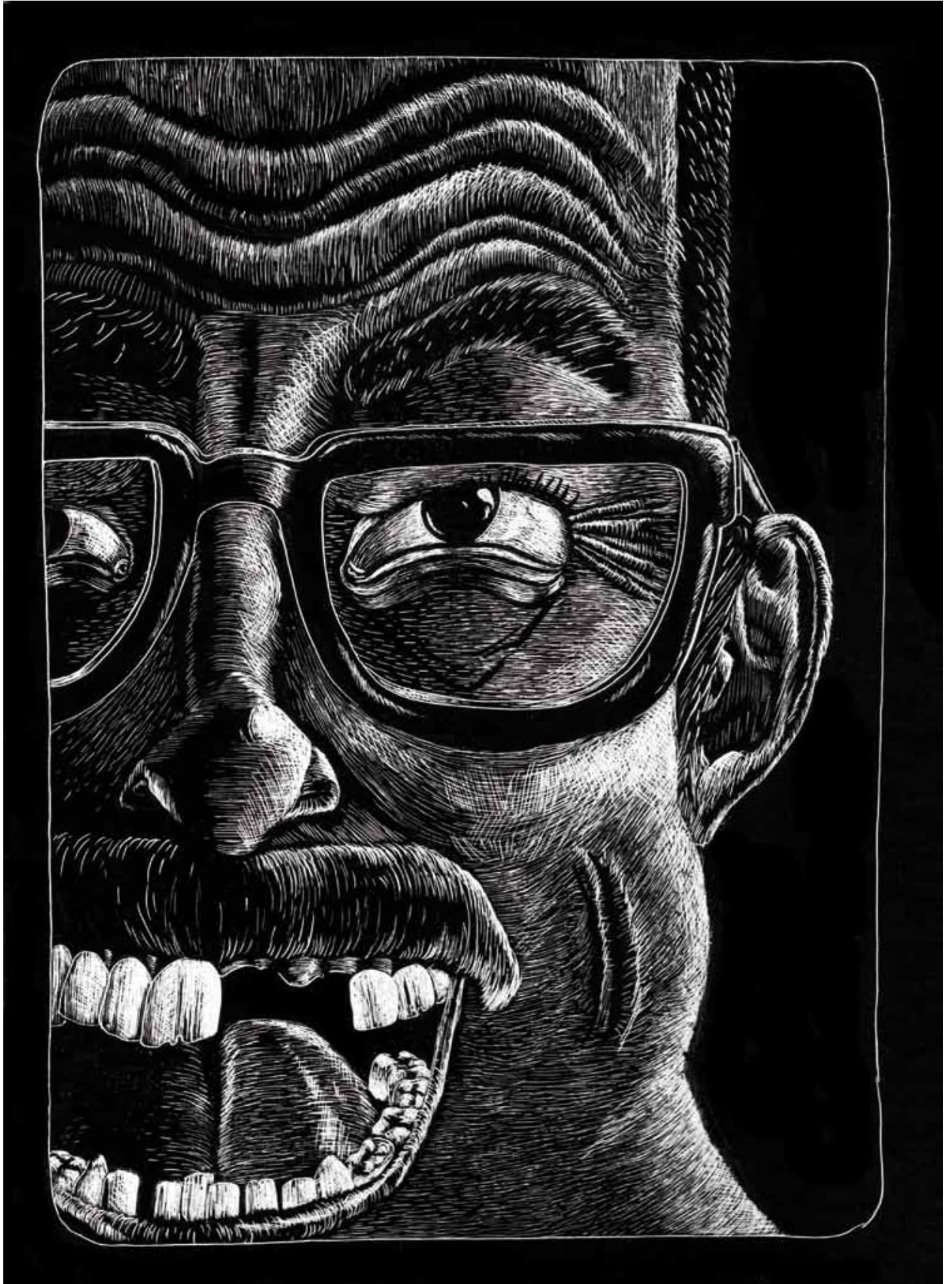


TOUS LES JEUDIS APRÈS-MIDI.

Oriane HUET

Née en banlieue parisienne, Oriane a, toute petite, baigné dans une certaine fascination pour les arts. Effet non seulement de la Ville Lumière mais, plus singulièrement, du côtoiement de son grand-père, sculpteur sur bois. Venue pour sa formation à Liège, elle y a peint une fresque à l'hôpital de la Citadelle, au service pédiatrique. Ses influences sont très diverses, allant de Claude Ponti à Crumb en passant par Toni Sandoval, Charles Burns, Dave Cooper, Thomas Ott ou encore Blanquet.



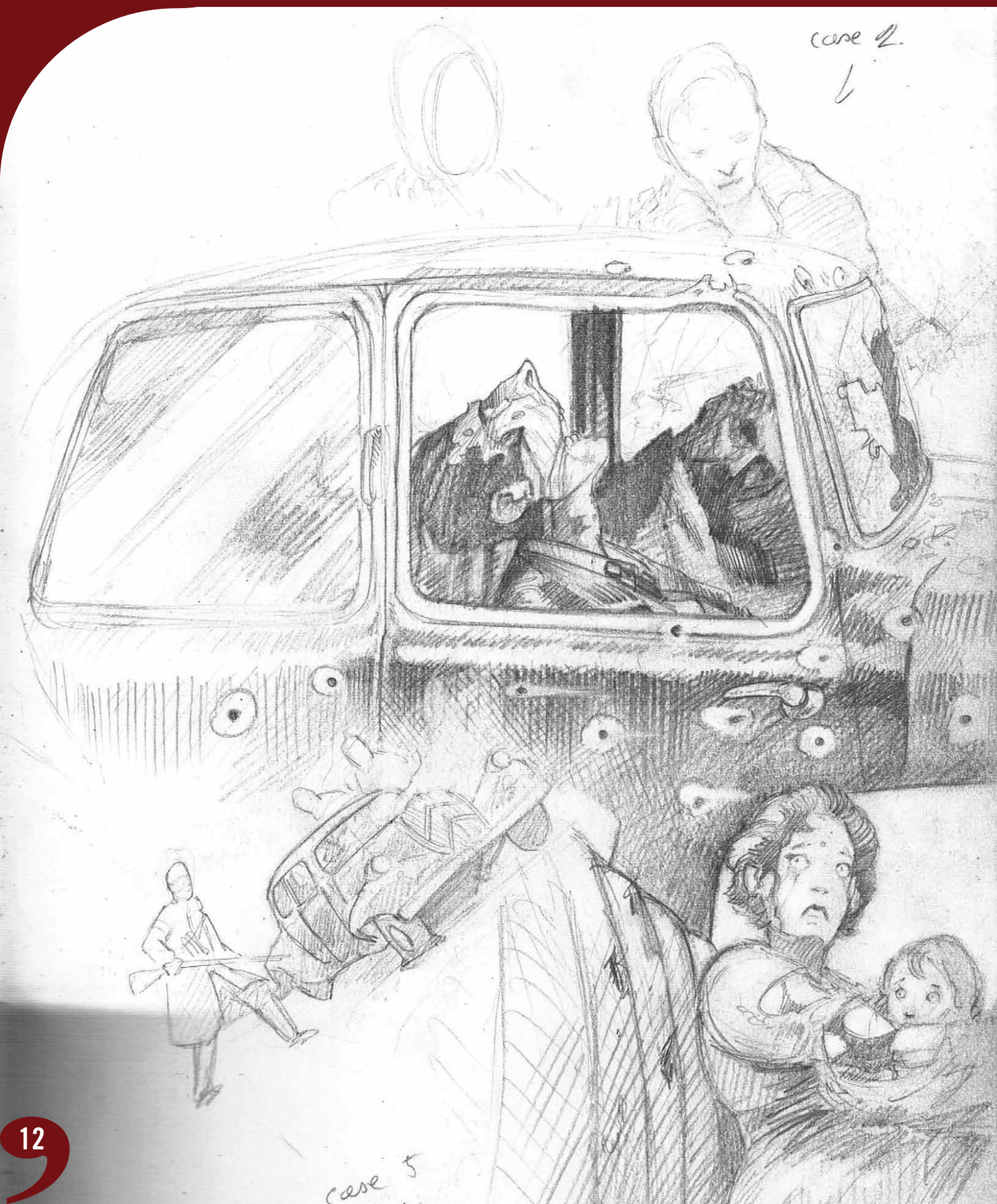






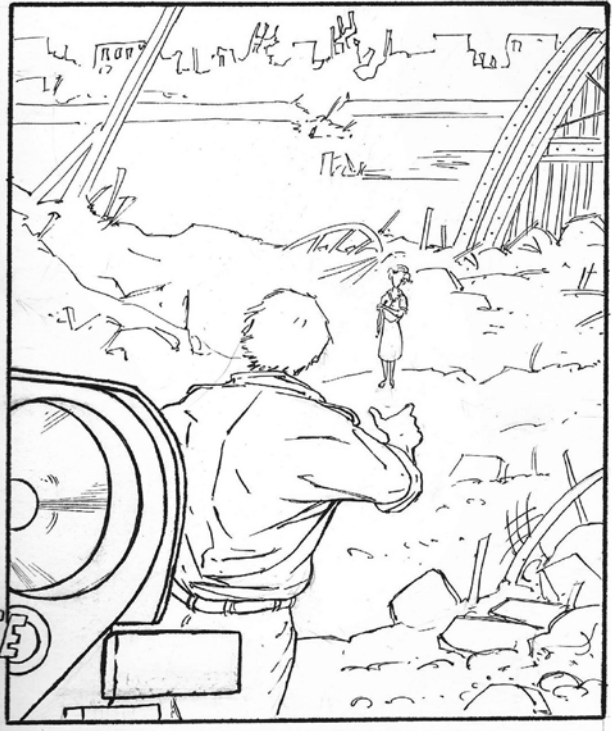
David SOYEUR

Ce jeune Liégeois s'est lancé dans la Bande dessinée « influencé par les auteurs de Venise ». Pratt, Breccia, Battaglia, Poppi furent donc les étoiles de David. On fait pire ! Passionné d'histoire, il s'est récemment centré sur les événements de la Deuxième guerre mondiale. Il présente ici des scènes inspirées de la Résistance liégeoise.



LIEGE, DECEMBRE 1943



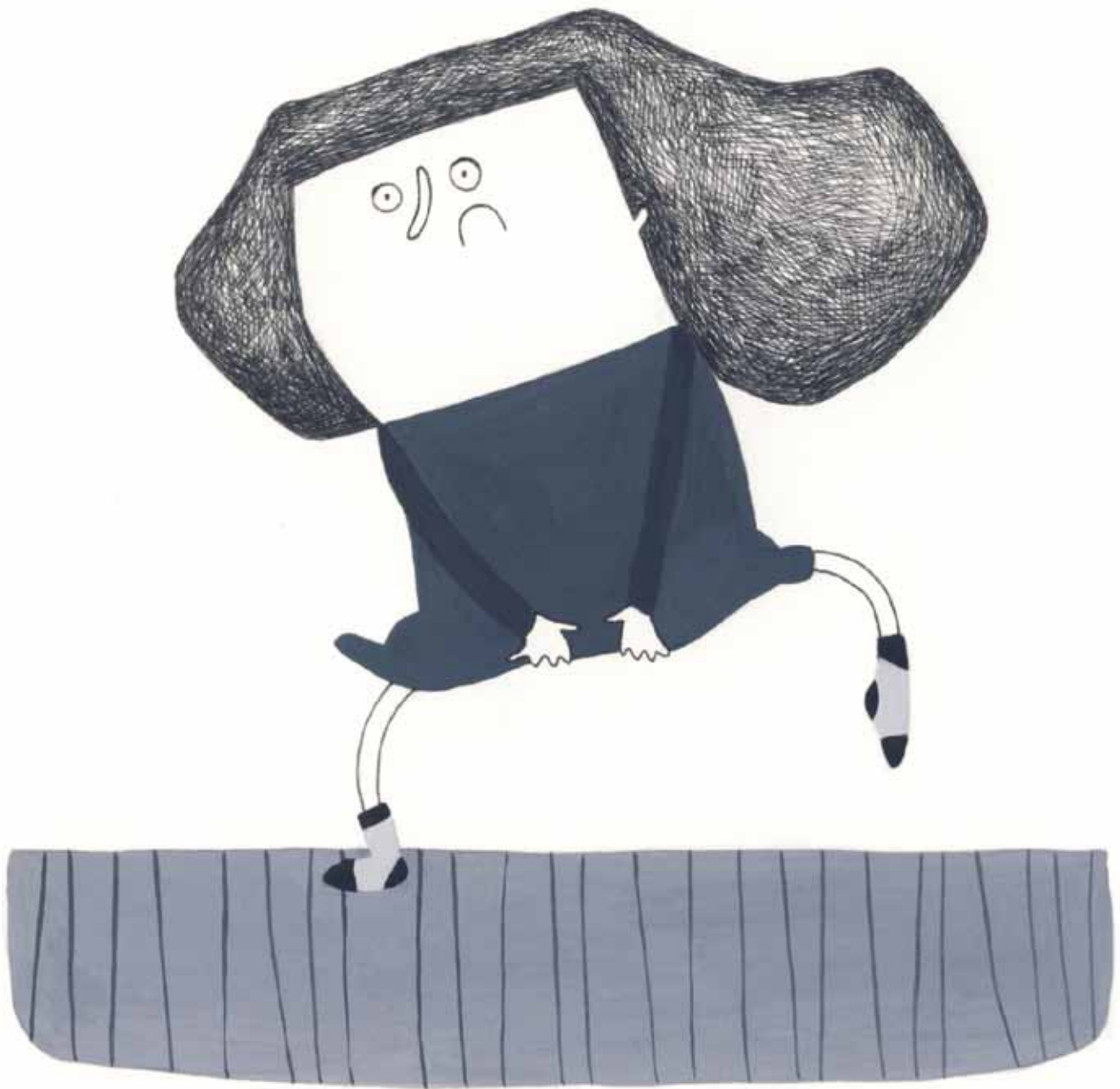




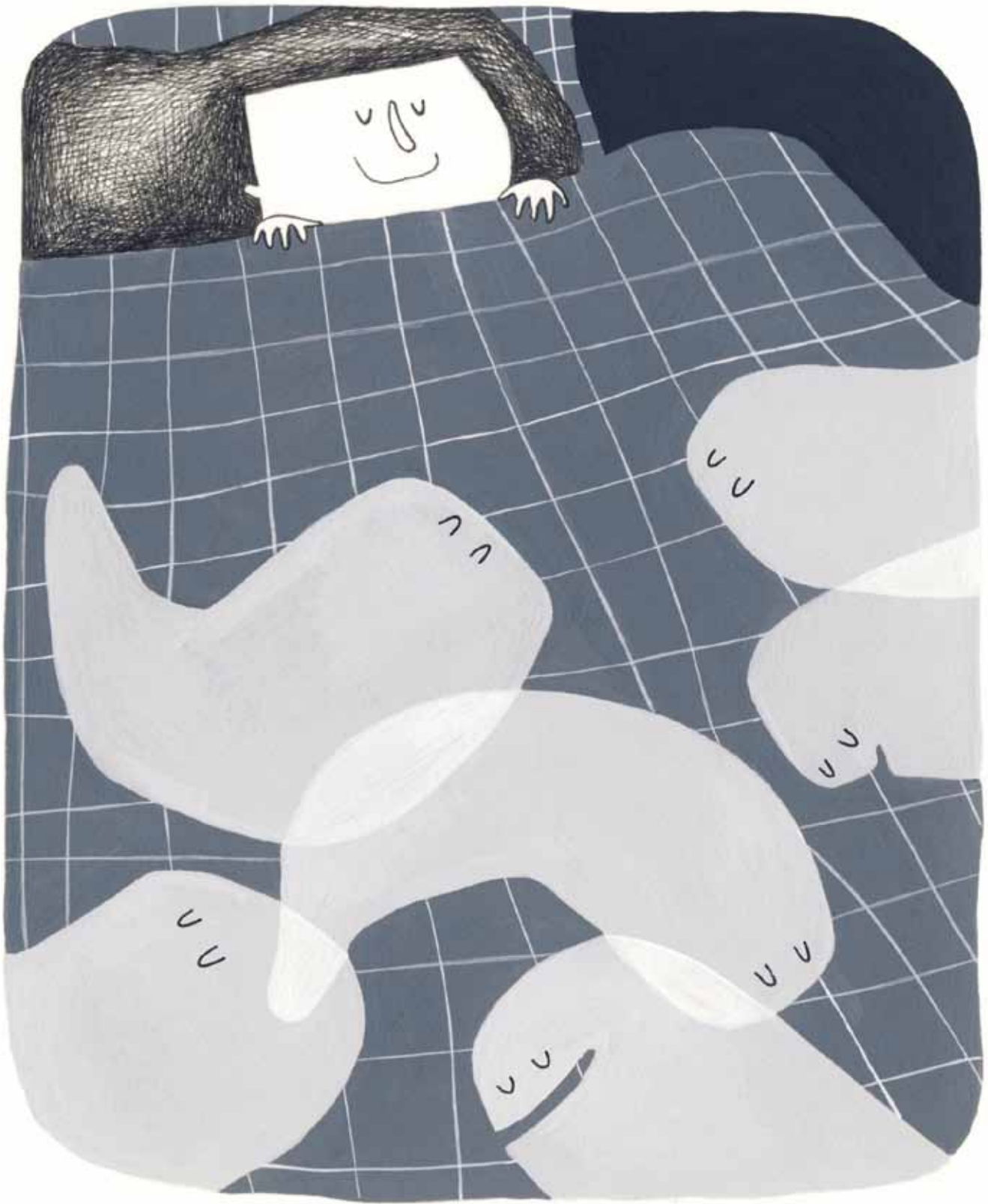
Amandine NOTTAERT

Illustratrice pour « petits et grands enfants », Amandine s'inspire de la vie de tous les jours, qu'elle agrémente ou décrit à sa façon. Elle s'intéresse bien sûr aux publications jeunesse, mais aussi aux univers différents du sien pour tenter d'élargir ce dernier. Des trucs techniques ? « J'expérimente, je couds, je peins, je découpe, je colle, je décolle, je recommence,... il n'y a pas une seule façon de faire et de faire mieux ! ». Ici, Amandine a façonné un univers mêlant réalité et imaginaire, en simplifiant les formes et les traits utilisés.







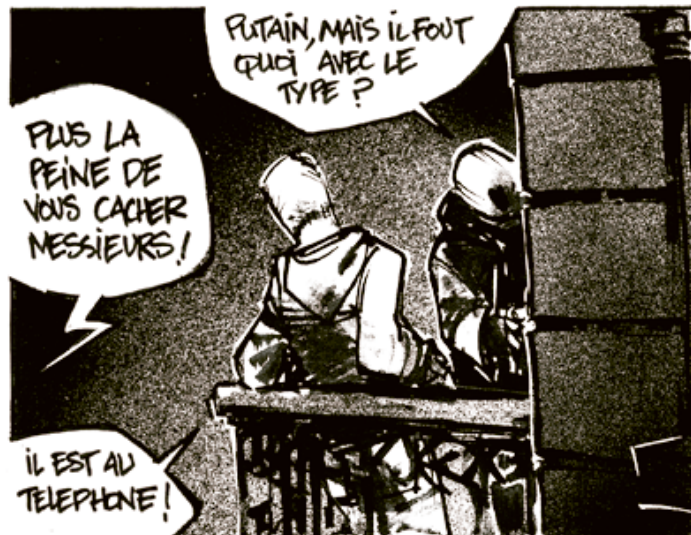


Clément VIALARD

Dessinateur BD, Clément travaille essentiellement en noir et blanc. Ses histoires parlent très souvent de graffiti, car c'est grâce à eux qu'il s'est mis à dessiner. Sans s'arrêter à la plume et au pinceau, il y ajoute différentes techniques, utilisant ses doigts, des spray, des pochoirs, des lames, etc. Ce jeune créateur aime faire découvrir différents milieux ou ambiances, avec des histoires qu'il (s') invente ou qu'on lui raconte...





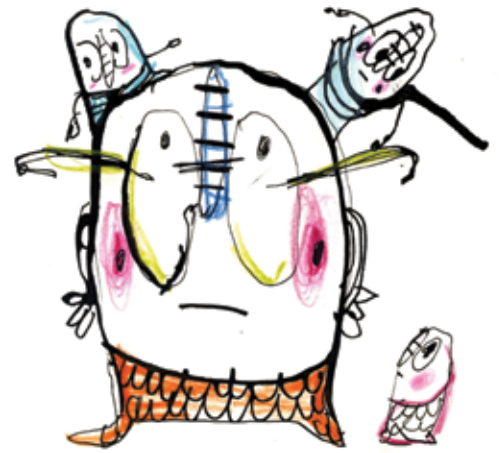




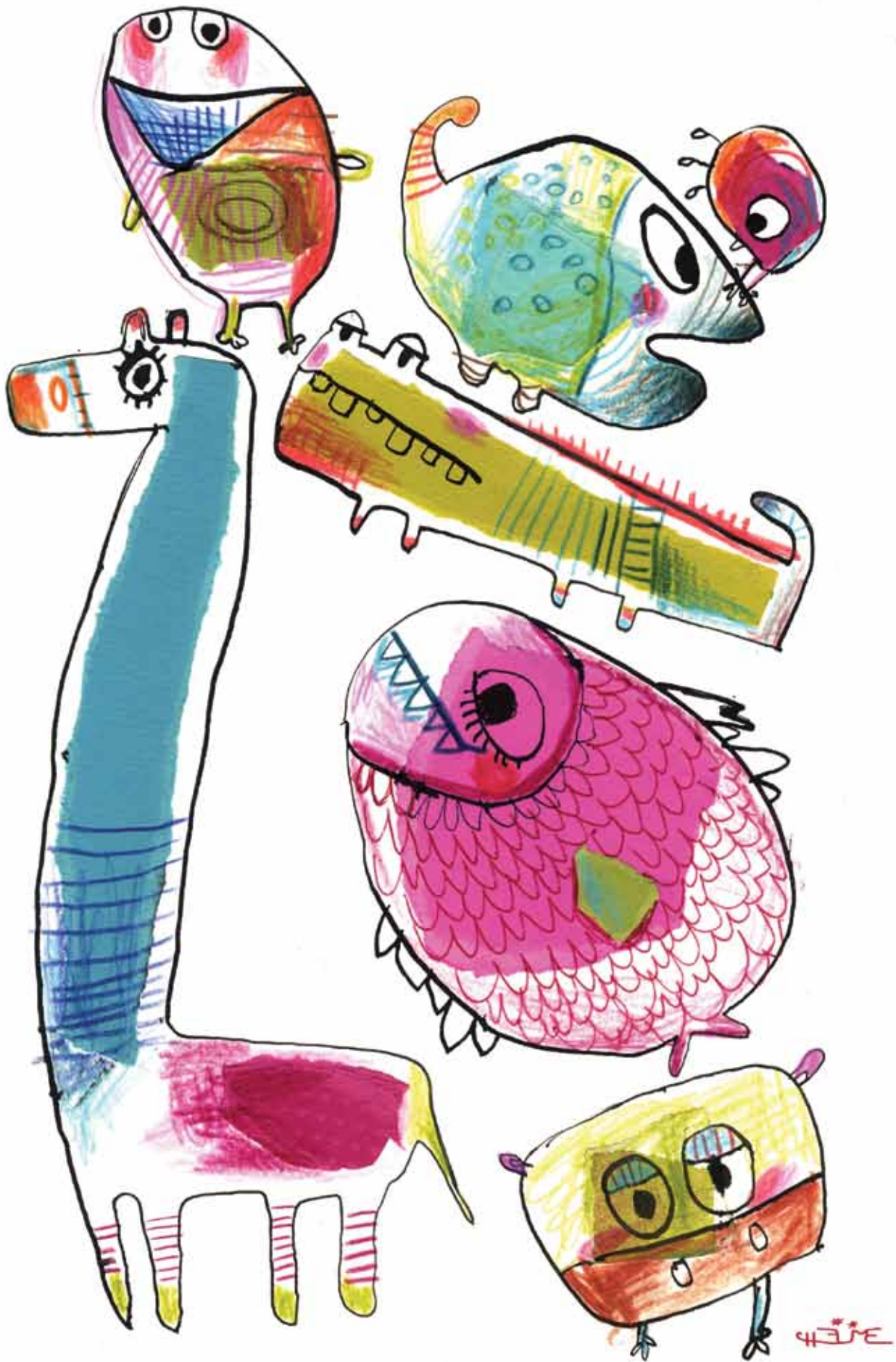
Emilie HENNEN

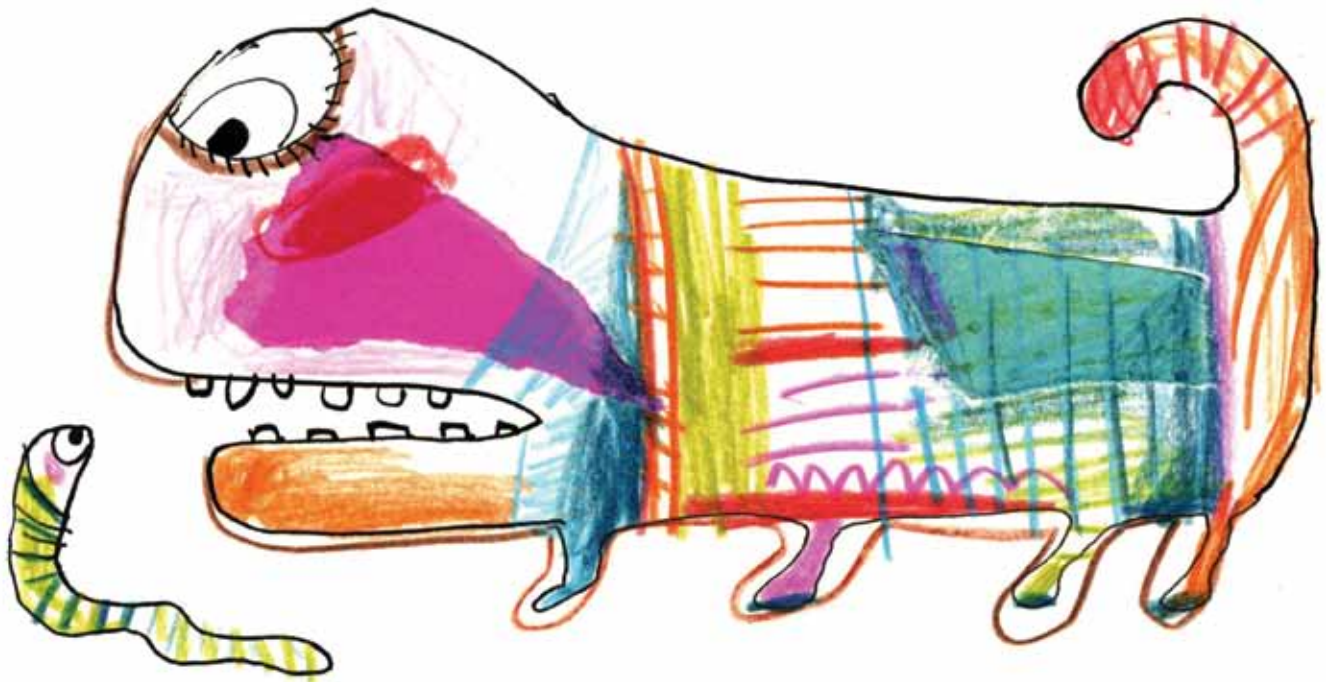
Amoureuse des couleurs, Emilie les distille un peu partout dans sa vie : ses habits, son vélo, et bien sûr ses dessins... A travers ses illustrations et collages, elle aime rendre l'énergie que lui procure le monde de l'enfance, bercé d'innocence et d'histoires magiques. Cette énergie, elle la transcrit et la distille à travers un graphisme synthétique, dynamique, empli de couleurs vives. L'art des handicapés mentaux et les dessins d'enfants lui donnent envie de dessiner et de laisser place à une spontanéité sans frein (Artistes du Créahm liège, Aloïse, Palais idéal du facteur cheval, Mouvement Cobra: Alechinsky, Karel Appel, Constant...). D'autres références lui sont chères dans le monde de l'illustration : Claude Ponti, Delphine Durand, Benjamin Chaud, Frédérique Bertrand, Kris Di Giacomo, Florie Saint-Val, Christian Voltz,... pour leurs univers poétiques remplis d'humours et de rêveries.

Les petites et grosses Bêtes

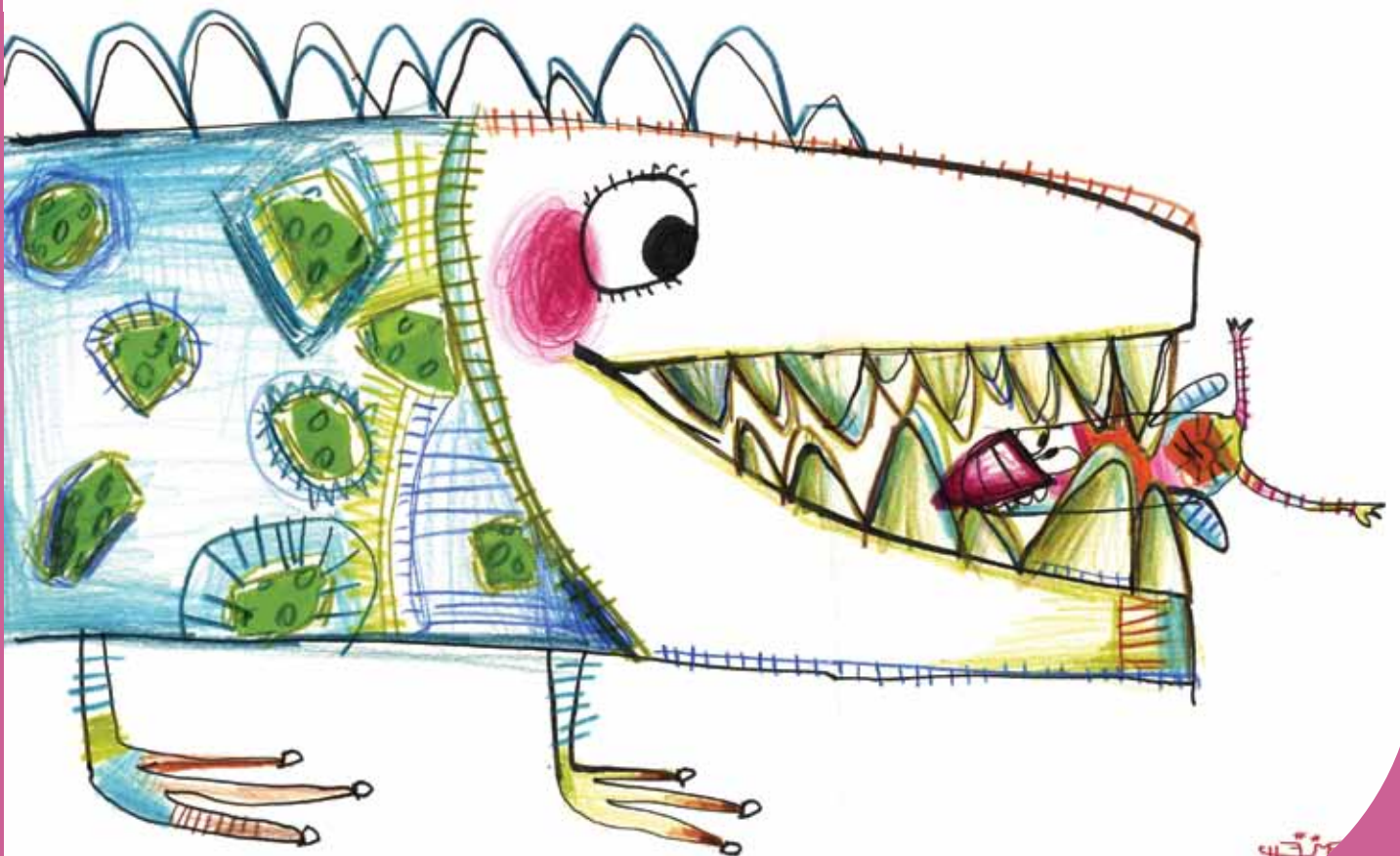


#37E





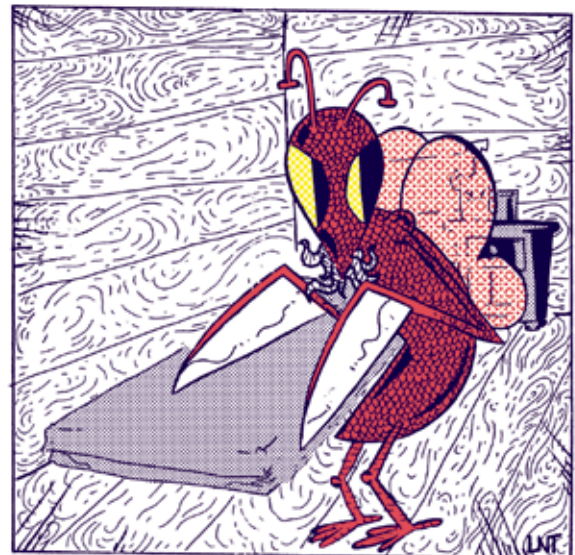
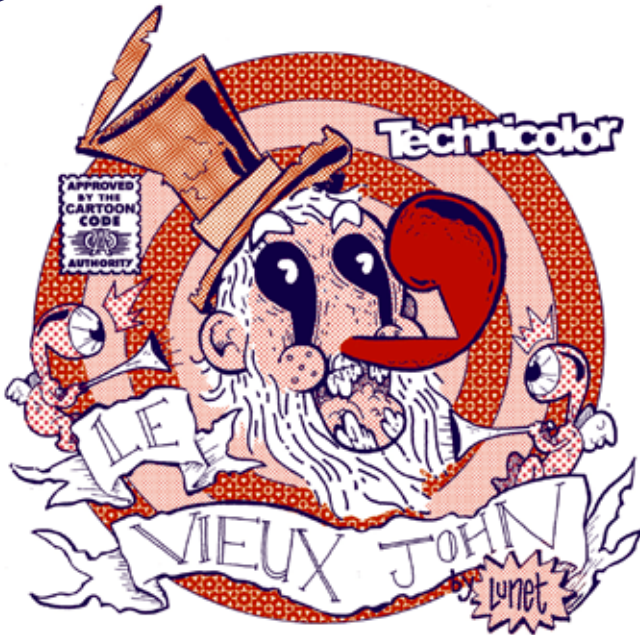
437E

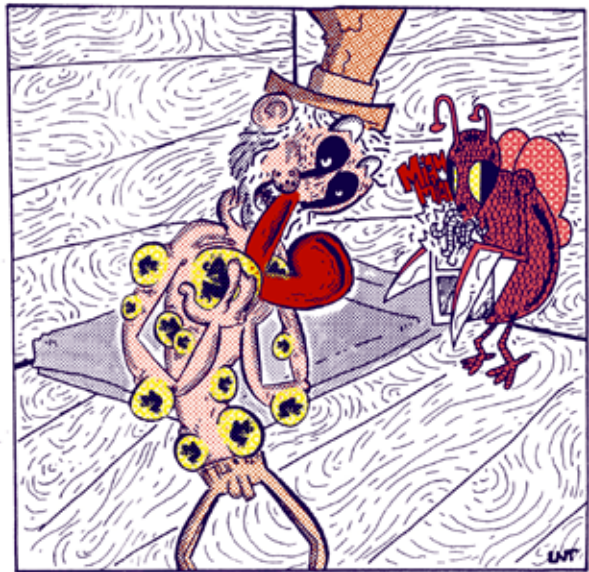
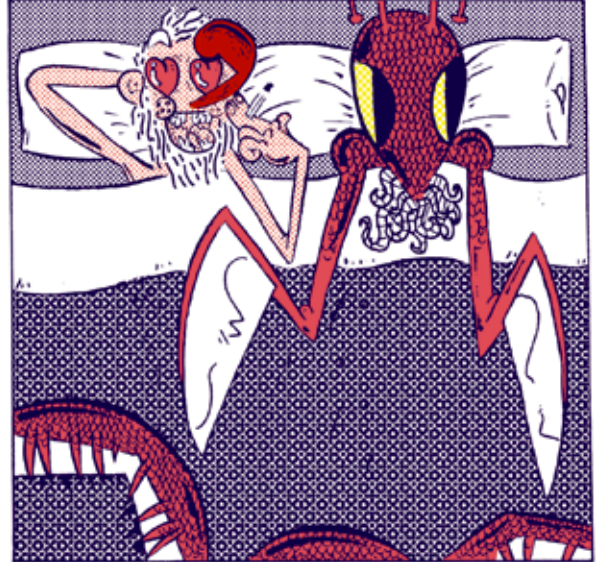
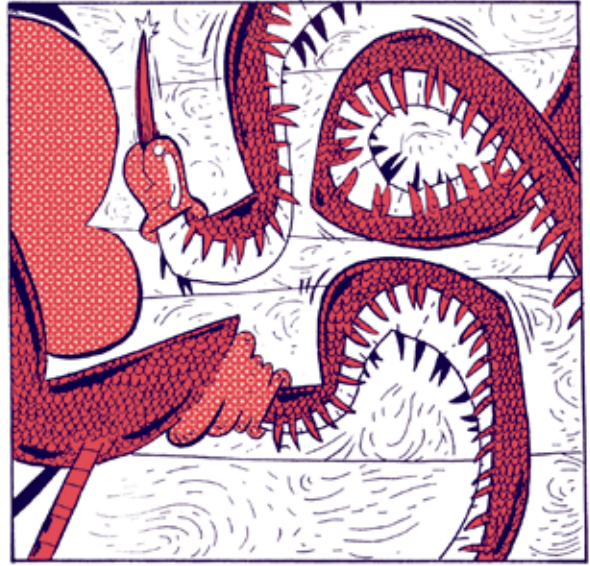
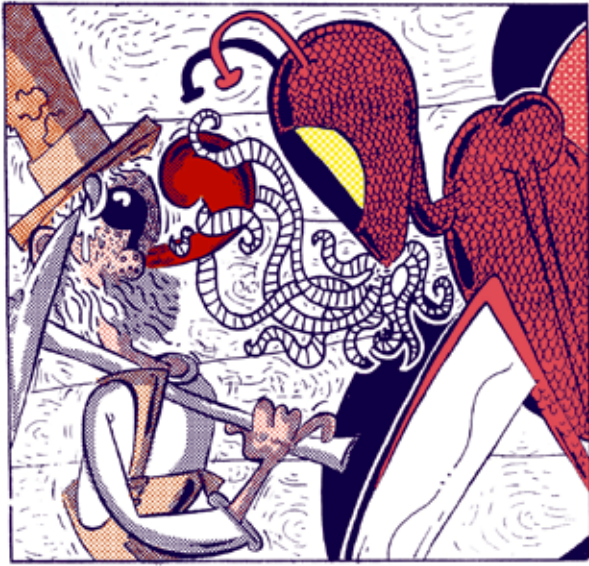


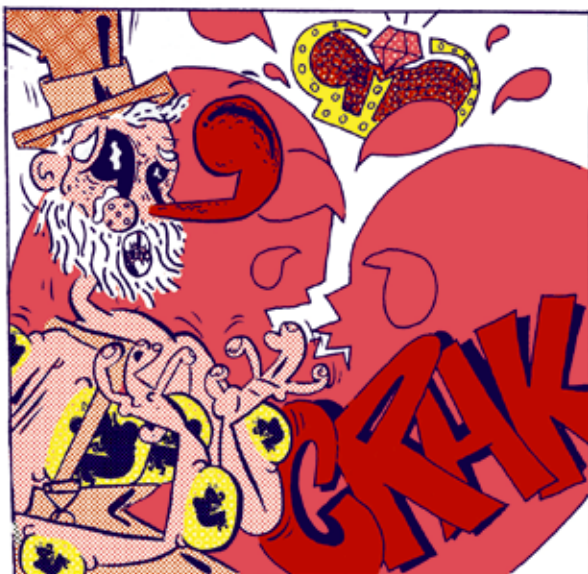
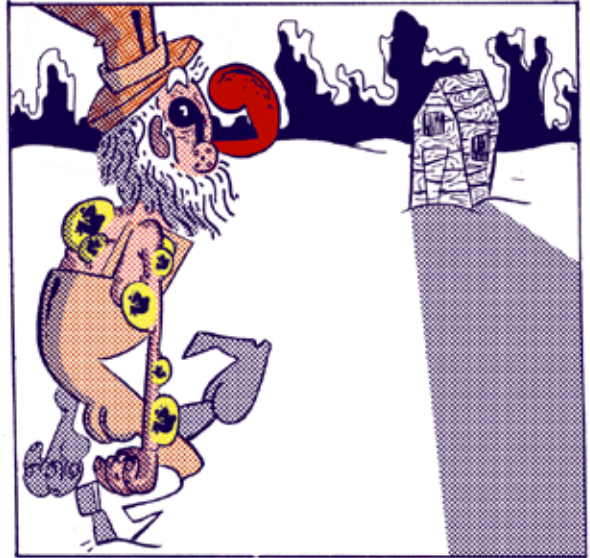
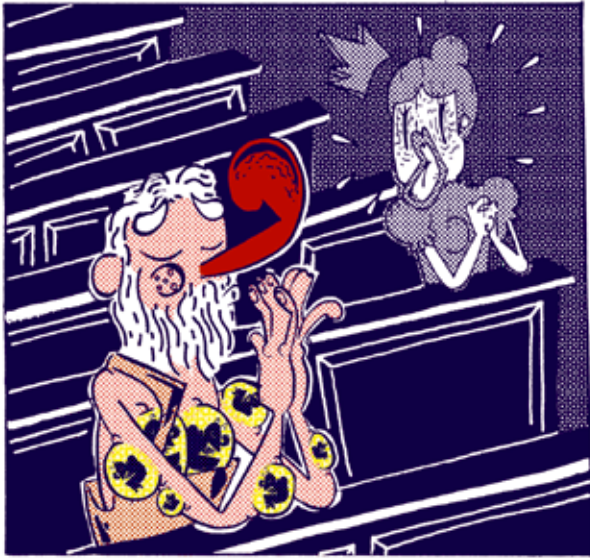
437E

Maxime JANSSEN

Lunet, de son vrai nom Maxime Janssen, a toujours rêvé d'être auteur de bande dessinée. Inspiré des BD d'autrefois et des graphismes d'aujourd'hui, influencé par Burns, Clowes, Winchluss, Run, Floyd Gottferson et j'en passe..., il reste néanmoins éclectique dans ses lectures. Lunet nous offre un univers étrange saupoudré de psychédélie.

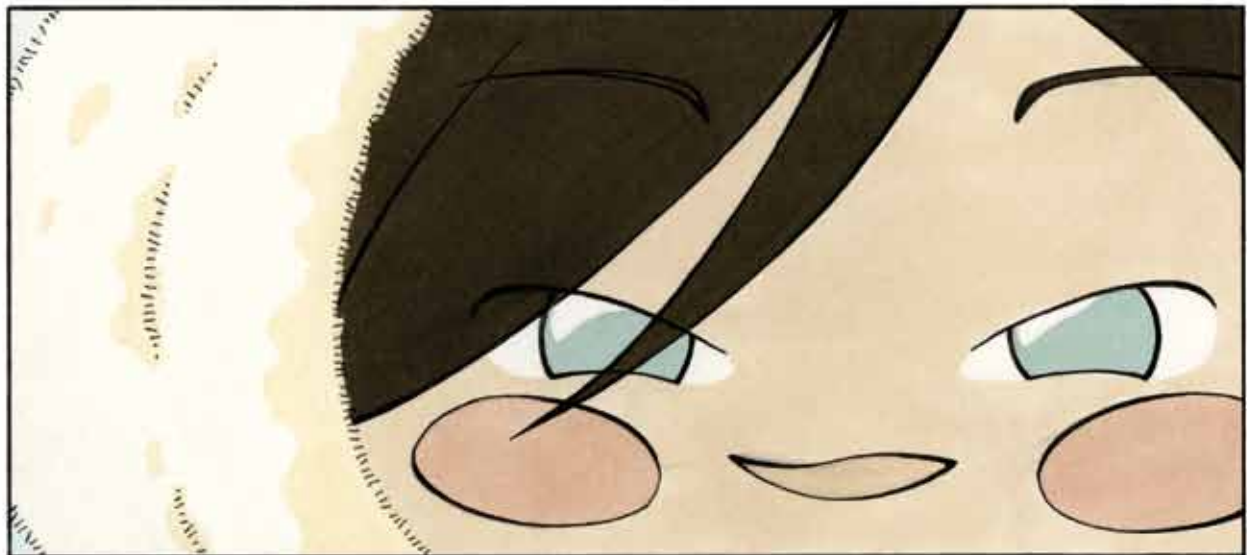




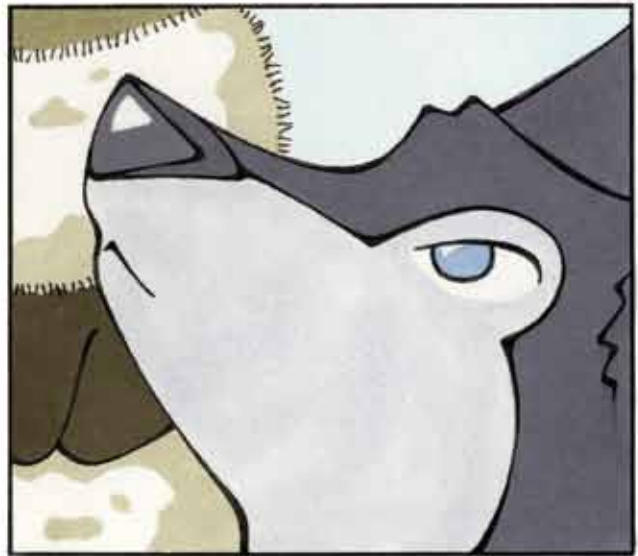
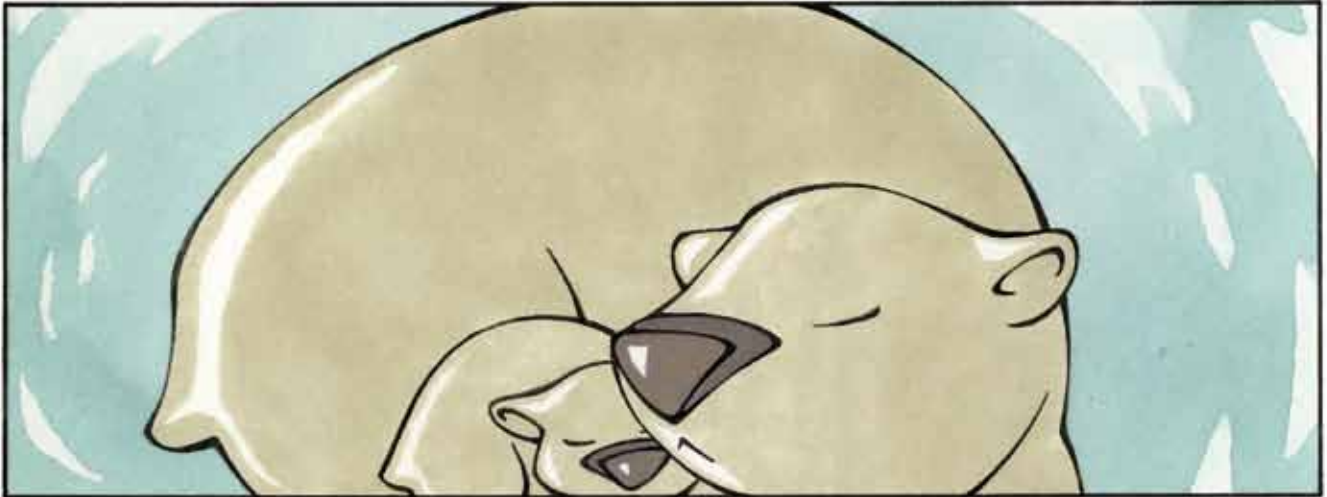


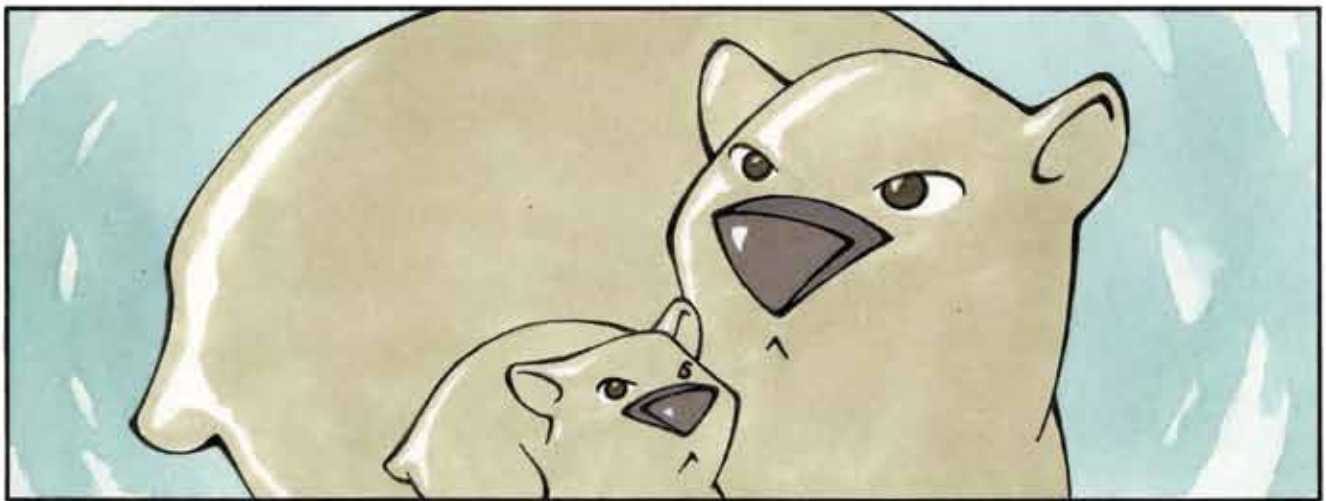
Katrin JOHNEN

Née à Saint-Vith dans la partie germanophone de la Belgique, Kathrin peut être bavarde, active, impulsive et très expressive dans les deux langues officielles de Wallonie. Mais elle peut aussi s'exprimer sans parole, avec un trait simple, stylisé, des grands aplats de couleur... Ses inspirations sont multiples mais elle a ses illustrateurs chouchous : Hans de Beer, Frédéric Pillot, Benjamin Lacombe, Guillaume Ospital, Ludovi Jacqz, Camilla d'Errico, Jérémie Almanza.



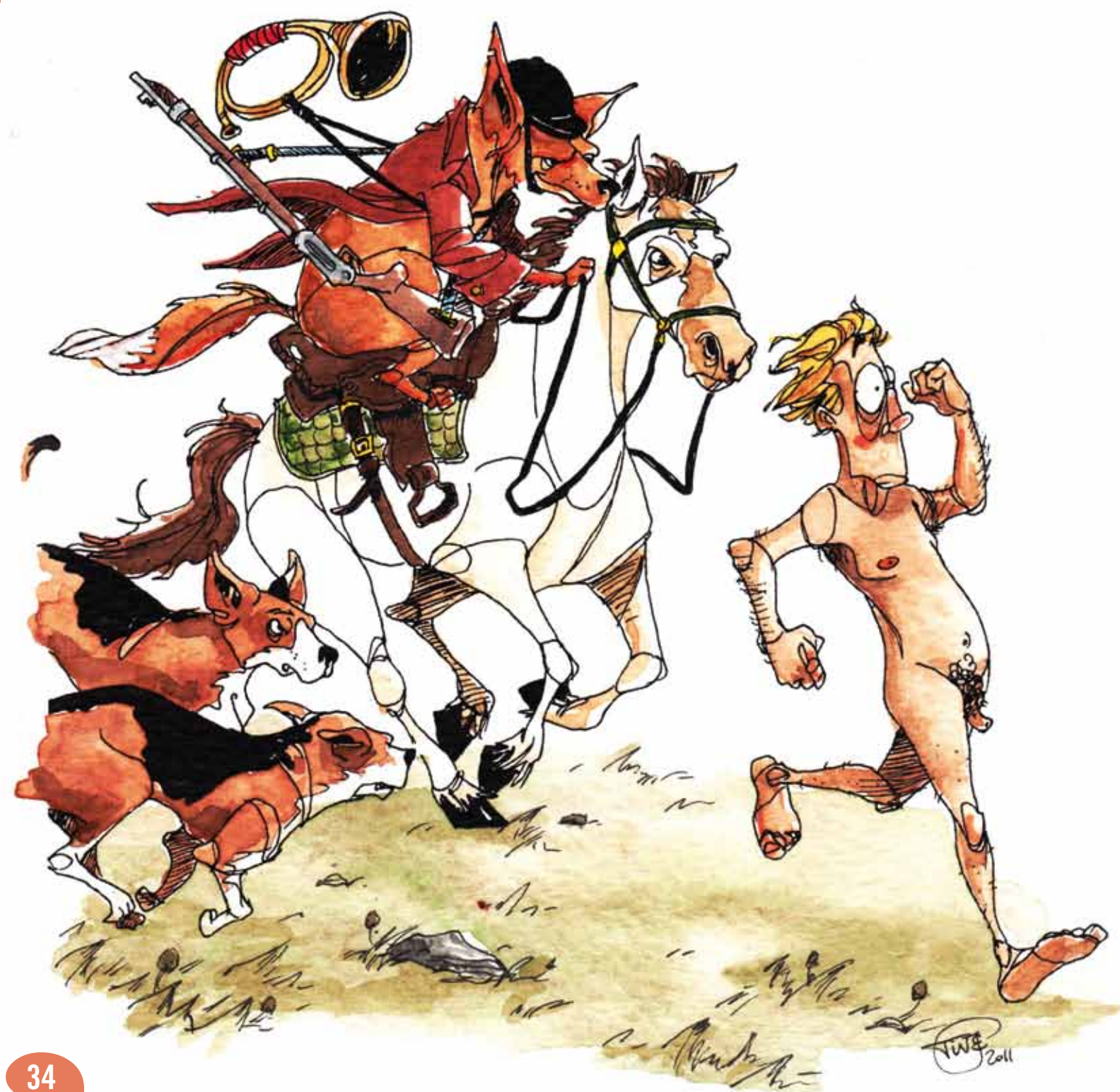






Valentine LILIEN

« Souris à la vie et la vie se fouta de toi » assure un certain adage. Valentine n'a que 22 ans, donc « pas encore tellement eu le temps de déguster ». Suffisamment néanmoins pour prendre le parti d'en rire. Et c'est ce qui motive principalement son travail : l'autodérision et la dérision de ce qui nous entoure - et ne tourne pas toujours très rond. On comprend ses filiations : Reiser, Gotlib, Dran, Claude Serre, etc. Vision sarcastique et railleuse de la vie. Mais Valentine se réfère aussi à d'autres muses, Manu Larcenet et son incroyable « Blast », en particulier, ou Hausman...





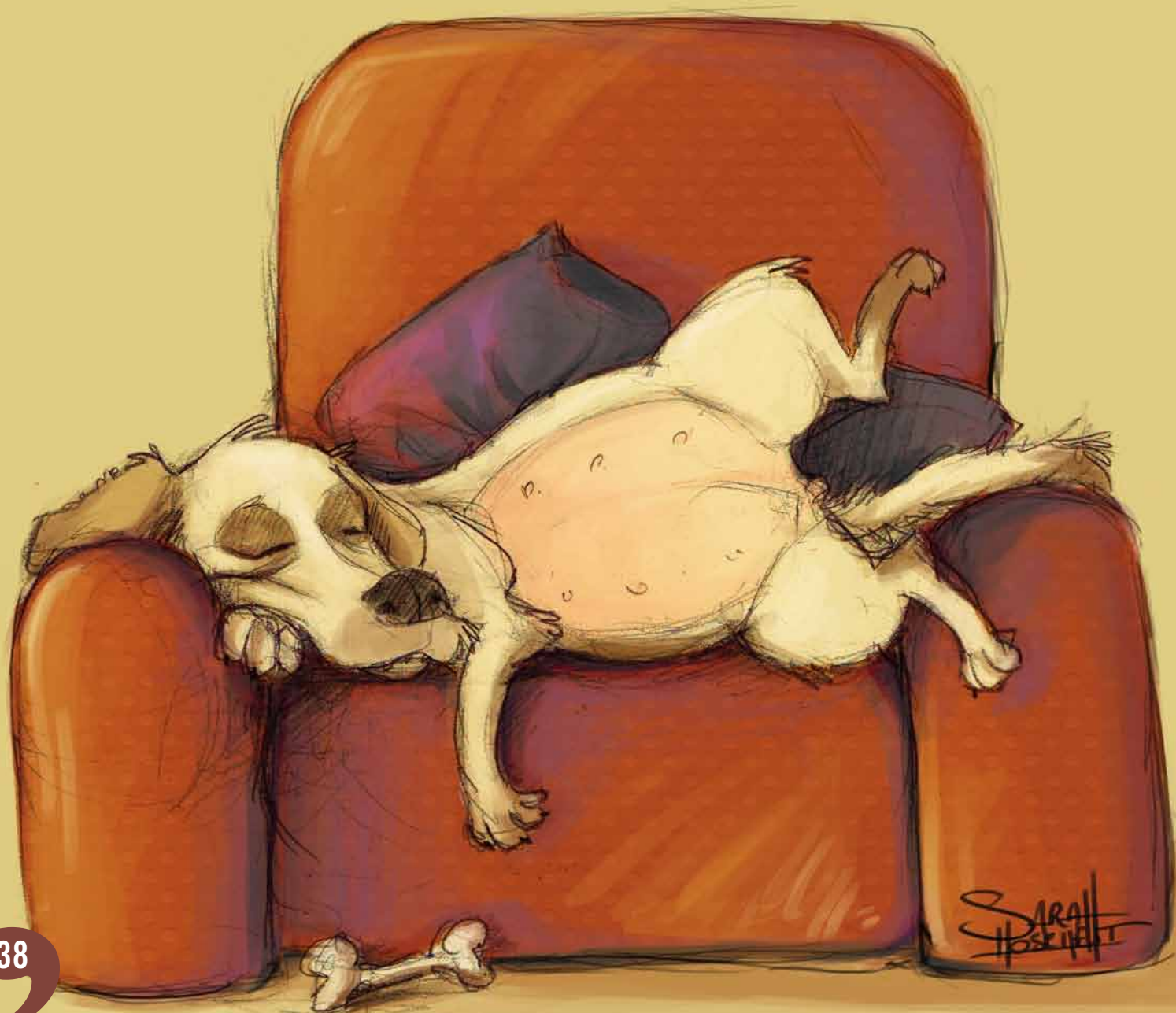
Fernand-Marie était bien emmerdé:
maman allait rentrer et le chien
ne bougeait plus...



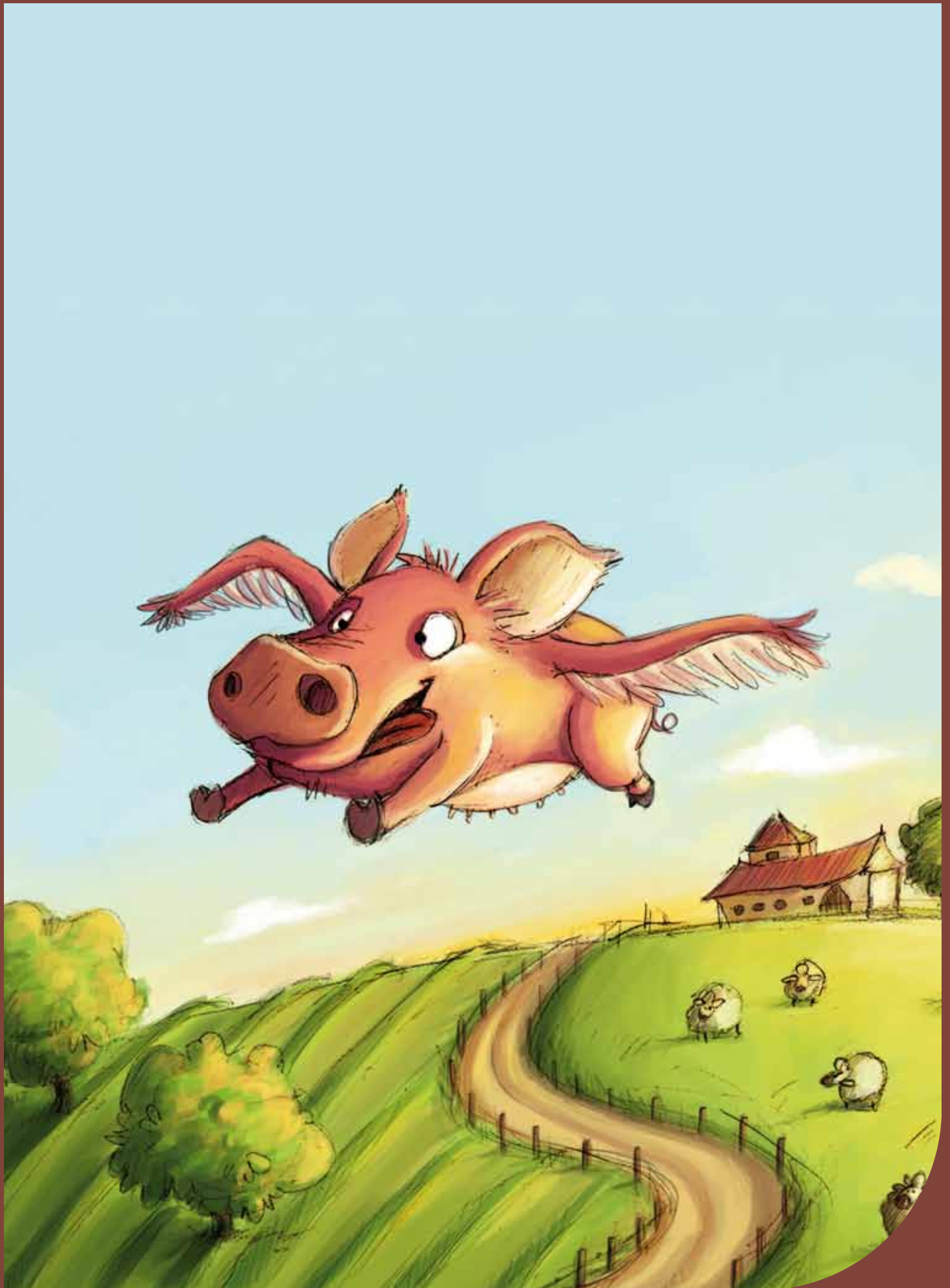


Sara HOSCHEIT

Née à Verviers, Sarah a toujours dessiné depuis qu'elle peut tenir un crayon dans la main. Poupées et jeux de fille, au placard ! Ce qu'elle aime par dessus tout, ce sont les animaux sous toutes leurs formes,... avec un certain humour. Ses influences passent de la BD genre humour, au dessin animé Walt Disney et par après aux artistes comme Peter de Seve, Jean-Baptiste Monge, Claire Wendling, Norman Rockwell, et d'autres encore. Au fil des années, l'animation est une voie qu'elle voudrait poursuivre.

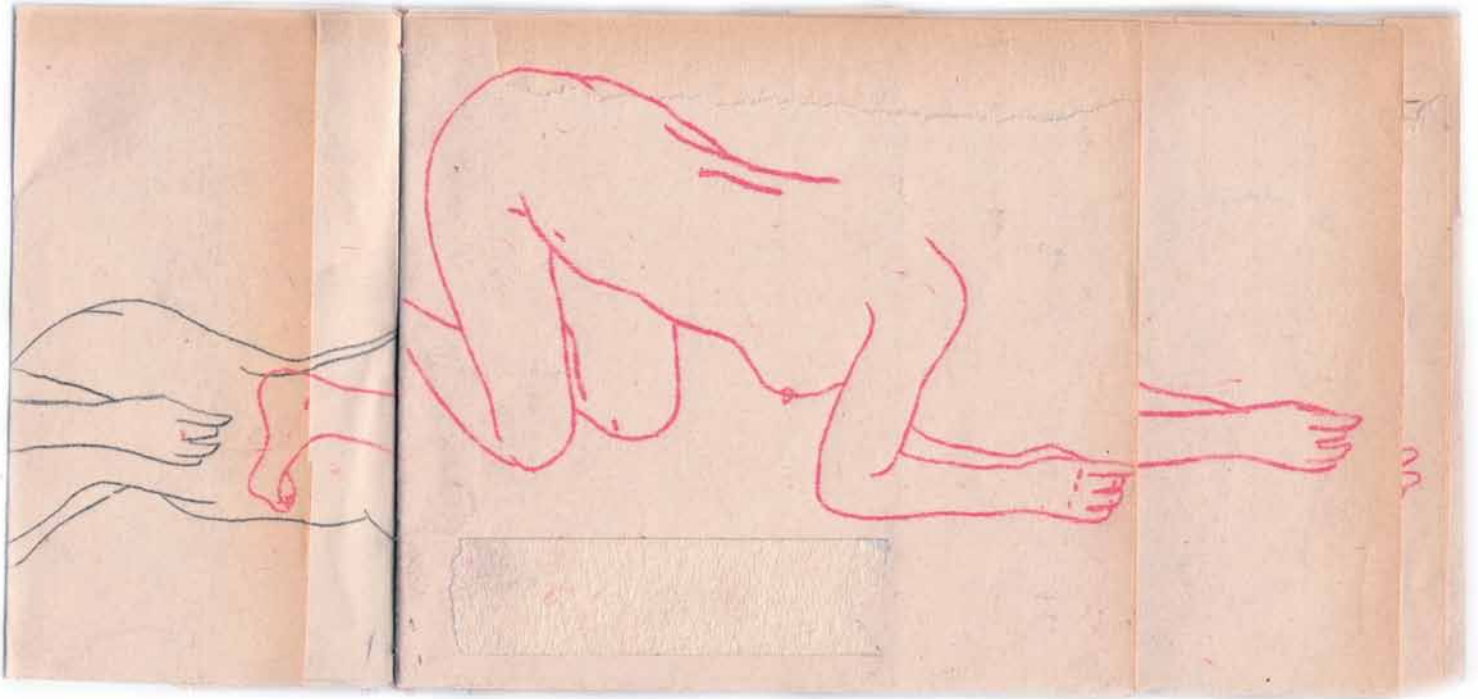


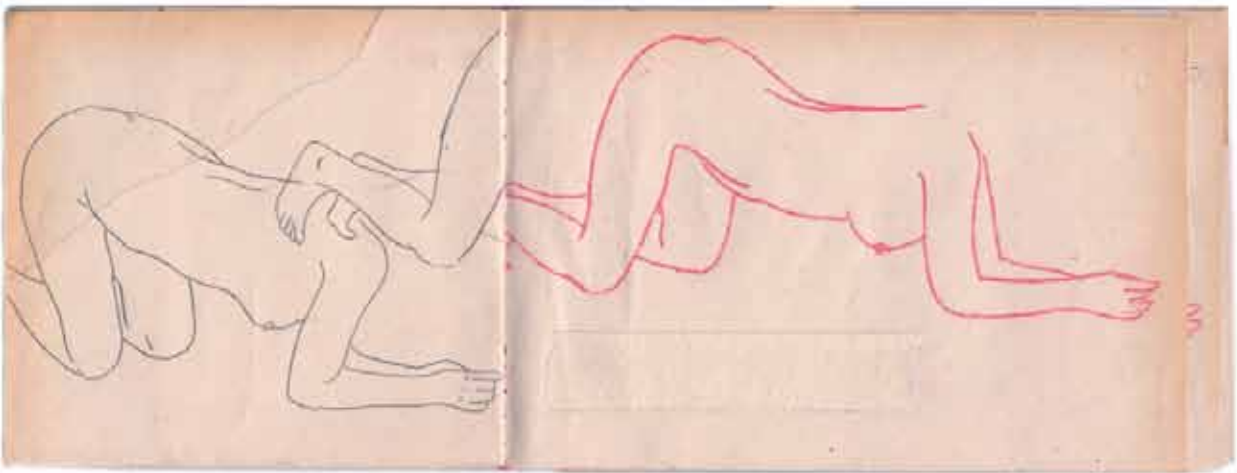
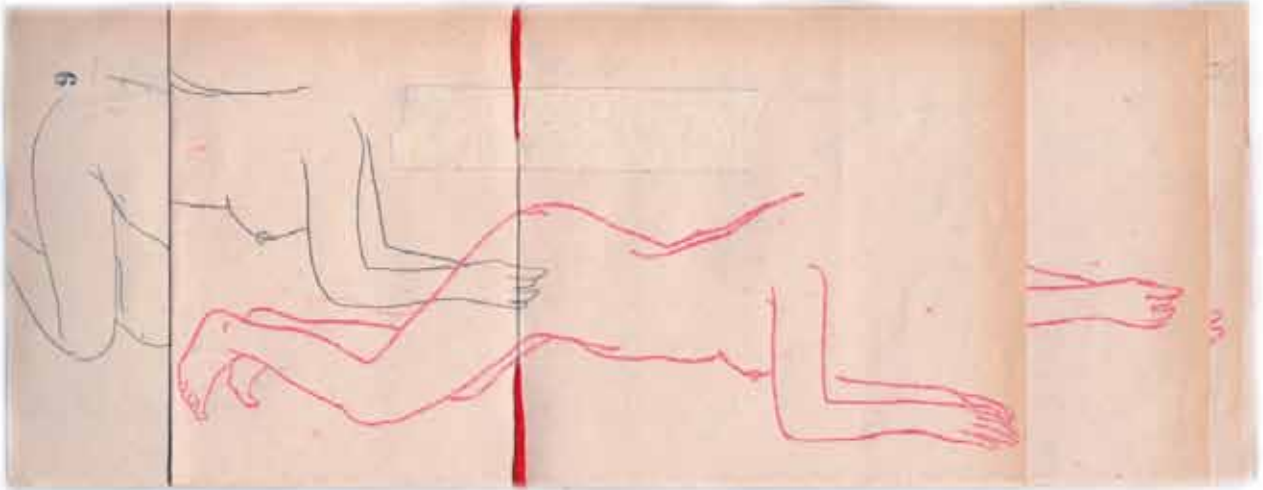
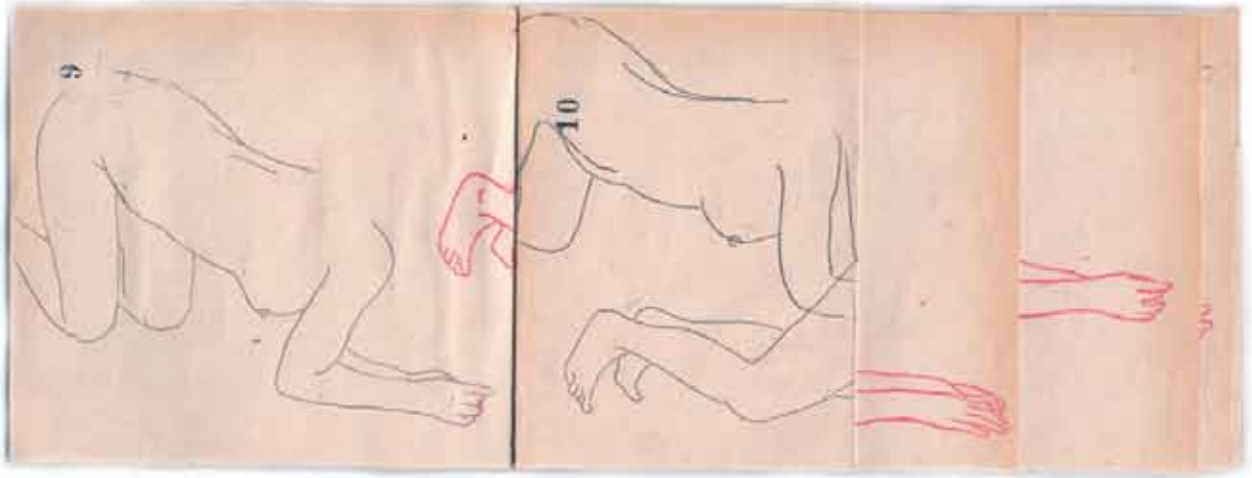




ANNE-SOPHIE ARNOULD

Ayant déjà trois expositions à son actif (dont Milan !), Anne-Sophie réalise de petits livres-objets, d'artiste, où le pliage est important. Elle laisse ainsi le choix au lecteur de parcourir le livre à sa guise. Cette dimension est bien sûr impossible à rendre ici... Tous ses livres sont donc uniques. Utilisant du papier de récupération, du calque, du carbone, du crayon, etc., Anne-Sophie ne suit pas nécessairement de but narratif mais exprime le ressenti d'un moment. Passionnée par le corps humain (mouvement, anatomie, organes...), elle pratique aussi la gravure et la photographie. Ses références ? Louise Bourgeois, Tracey Emin, Annette Messager, Nan Goldin, Marine Abramovic, Eva Hesse... « toutes femmes qui ont apporté beaucoup à l'art contemporain ».







10

Je rampe !
Je rampe comme toutes
les choses gluantes.
Je rampe en désespoir.
Je m'échappe à moi-même.

Parfois,
je me fais face.

Inévitable peur.
Alors, simplement,
comme toutes les choses gluantes,
je me recroqueville sur moi-même.



Mathieu BARTHELEMY

Mathieu s'intéresse particulièrement au travail du noir et blanc tellement suggestifs selon lui. De manière générale, il préfère d'ailleurs suggérer que décrire. Il accorde aussi beaucoup d'importance aux textures et aux matières qui participent beaucoup à son identité graphique et au développement des ambiances dans ses histoires. Mathieu revendique de faire de la bande dessinée avec des choix audacieux, tout en restant assez classique. Son but n'est pas d'expérimenter, mais de créer un univers graphique qui lui corresponde au mieux. Le graphisme doit être au service de l'histoire.





À TROIS ON SOULÈVE... TROIS !

AAAAAHH !



BON ON VA REGARDER ÇA...

AH OUI, VA FALLOIR RECOUDRE. C'EST QUAND MÊME MÉCHANT JE VAIS T'ENDORMIR LE BRAS.



ÇA VA, TU NE SENS RIEN ?

NON... RIEN DU TOUT.



DIS, TU SAIS QUE TON DÉSINFECTANT EST PÉRIÉ ? C'EST PAS GRAVE ?

BOF... L'ANESTHÉSANT AUSSI. AU MOINS, IL NOUS EN RESTE. CE N'EST PAS LE PIRE.



VOILÀ, JE TE FAIS UN PANSEMENT.



LA BOURSE



L'IRONIE



DIPLOMATIE ÉTRANGÈRE



Appel à projets pour le prochain numéro

Page 1, est un semestriel. Donc, dans (un peu moins de) six mois paraîtra le n° 2. D'ores et déjà nous lançons l'appel à projets pour cette deuxième parution, avec date de remise des propositions le **jeudi 31 mai 2012**.

Un semestriel promotionnel à visée professionnelle

Comme vous pouvez le constater avec ce premier numéro, nous éditons des planches BD ou des illustrations inédites de jeunes auteurs encore aux études (nous travaillons en collaboration étroite avec les Hautes Ecoles d'Arts graphiques de Liège - Académie des Beaux-Arts et Institut Saint-Luc – mais cela n'a rien d'exclusif) ou de créateurs plus ou moins récemment sortis ou venus d'autres horizons. Des scénarios ou de courtes histoires (contes, etc.) peuvent également être acceptés même si la priorité restera les arts graphiques. Le but fondateur de la démarche est de faire connaître les jeunes auteurs dans les milieux professionnels.

Quatre pages maximum par auteur

Chaque auteur peut faire paraître, par numéro, un maximum de quatre pages inédites. Tous les genres sont acceptés. Chaque auteur est présenté brièvement et doit donc songer à nous envoyer une présentation. Les propositions doivent être envoyées directement au Service Culture ou remis via les professeurs dans les écoles. A la lumière de ce premier exercice, nous ne pourrions trop insister sur l'importance des coordonnées complètes : nom, prénom, adresse postale, téléphone, mail, blog s'il y a... Nous avons eu quelques auteurs fantômes (ou presque) !

Avis critiques du jury

Le jury est composé de personnalités du monde de l'illustration et de la bande dessinée (éditeur, juré de festivals prestigieux, chercheur, bibliothécaire, enseignant...). Il sélectionne les œuvres à paraître dans un souci qualitatif et de cohérence (technique, formelle, artistique), quels que soient les choix esthétiques ou les sujets (classiques, avant-gardistes, etc.). Ce jury n'est pas nécessairement fixe

et d'autres personnalités pourraient y être associées. Les travaux non repris sont retournés aux auteurs durant le mois suivant avec un avis critique circonstancié. Retravaillés, ces travaux peuvent être, le cas échéant, représentés pour une édition ultérieure.

Droits des auteurs entièrement préservés

La publication des œuvres n'est pas rémunérée et les auteurs, protégés par une Convention signée entre la Province de Liège, Service Culture, et eux, conservent tous leurs droits. Les œuvres ne sont donc prêtées que pour une seule édition, pour ce seul usage et dans le seul intérêt promotionnel des auteurs.

Aide technique, logistique et financière de la Province de Liège

Le Service Culture de la Province de Liège prend en charge tous les frais d'organisation, de sélection, de pré-press, d'impression et de diffusion dans les milieux professionnels (maisons d'édition, festivals, réseaux, librairies spécialisées et bibliothèques). Les avis du jury peuvent aussi constituer une aide précieuse aux jeunes créateurs, confrontés ainsi à des avis professionnels.

Contacts

Tous les envois peuvent être faits et toute information peut être obtenue au Service Culture de la Province de Liège, 15 rue des Croisiers à 4000 Liège auprès de :

M. Yves LECLERCQ

04 232 86 11 yves.leclercq@provincedeliege.be

M. Philippe BRAU

04 232 86 14 philippe.brau@provincedeliege.be

