

Bienvenue à la Bibliothèque Chiroux !

Pour découvrir la Bibliothèque Chiroux, rien de tel que de la fréquenter mais pour te rappeler toutes les informations données par ton guide ce matin, voici un petit mémo qui condense tout ce qui peut être utile de se rappeler.

Pour emprunter des documents, il est indispensable de posséder un PASS bibliothèque. Il est gratuit pour les jeunes jusqu'à 18 ans et coûte 6 euros par an pour les adultes. Avec cette carte, les emprunts sont gratuits non seulement à la Bibliothèque Chiroux mais aussi dans toutes les bibliothèques du réseau de la Province de Liège.

À noter : toute inscription nécessite la présentation de la carte d'identité et une autorisation parentale, téléchargeable sur le site de la bibliothèque et disponible dans les différentes sections, doit être fournie pour les mineurs d'âge.

Section pour adultes



C'est la section de la bibliothèque où tu peux emprunter des documents dès l'âge de douze ans. Elle est composée de la médiathèque, de la bibliothèque et de l'artothèque.

Emprunts : grâce aux automates de prêt, pas besoin de faire la file au comptoir : tu es autonome pour emprunter et rendre les livres ou les médias gratuitement !

• Bibliothèque :

Les livres de cette salle couvrent tous les domaines de la connaissance. Ils sont classés par thèmes (représentés par des codes chiffrés), puis par ordre alphabétique d'auteur. Des panneaux au-dessus et sur le côté des rayonnages sont là pour t'aider à t'orienter. Tu peux aussi demander de l'aide aux conseillers ou consulter le catalogue en ligne sur les ordinateurs.

Tu trouveras par exemple : ▶ des romans (en français et en langue originale) ▶ des documentaires sur toutes sortes de sujets ▶ des bandes-dessinées (dans le fond de la salle) ▶ ...

Délais : tu peux emprunter 10 livres pour 30 jours. En cas de retard, tu devras tout de même t'acquitter du montant de l'amende (0,05 euros par document et par jour).

• Médiathèque :

On trouve à la médiathèque : ▶ des DVD (films, séries, et documentaires mais aussi concerts, pièces de théâtre) ▶ des CD (tous les genres musicaux sont représentés ainsi que des audio-livres) ▶ des CD et DVD Rom (Feu Vert pour le permis de conduire, par exemple).

Délais : tu peux emprunter 10 médias : 30 jours pour les CD et 14 jours pour les DVD. En cas de retard, l'amende s'élève à 0,40€ par document et par jour.

Rangement : Les médiathécaires utilisent un code chiffré qui correspond au genre du film (drame, comédie, film d'horreur, dessin animé, etc), au style de musique (jazz, rock, variété, etc) ou aux sujets traités dans les documentaires (zoologie, art, voyage, etc).

Certains médias sont conservés en réserve. Il est donc toujours utile de t'adresser à un conseiller qui peut t'aider dans tes recherches.

• Artothèque :

L'artothèque ouvre deux jours par semaine (vendredi de 13 à 18h, samedi de 9 à 15h). Ici, les adultes peuvent emprunter des œuvres d'art originales pendant 60 jours ! Il s'agit d'œuvres d'artistes contemporains de format modeste et, surtout, d'œuvres multiples (gravures, photographies, impressions numériques, estampes, etc).

Section de consultation :

Particularité de la salle : ici, on n'emprunte pas les documents, on les consulte ! Mais alors, qu'est-ce qu'on vient faire ici ?

▶ Etudier ▶ faire des travaux de groupes ▶ se documenter ▶ chercher des définitions ▶ chercher des infos sur Internet et plus particulièrement sur des bases de données sélectionnées par les bibliothécaires ▶ obtenir de l'aide pour ses recherches dans la bibliothèque ou ailleurs ▶ se connecter gratuitement au Wifi ▶ ...

3 types de documents à consulter :

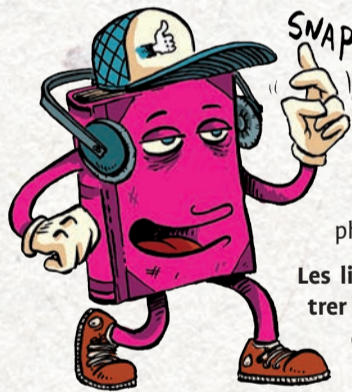
Livres : Il s'agit d'ouvrages de références (dictionnaires, encyclopédies, atlas, etc) classés par sujets.

Revues : tu trouveras plus de 600 titres de revues différents dans tous les domaines de la connaissance. Quelques exemples : Sciences humaines, Imagine, le Vif, Historia, La revue médicale de Liège, Le journal de Spirou, Psychologies magazine, XXI, etc. Elles sont rangées dans des casiers numérotés au fond de la salle (pour les numéros de l'année en cours) ou en réserve (pour les numéros plus anciens) et disponibles sur simple demande. La plupart de nos revues sont « dépouillées », cela signifie que tu peux retrouver les références des différents articles qu'elles contiennent dans notre catalogue en ligne.

Documents numériques : Tu peux emprunter une liseuse électronique ▶ utiliser un ordinateur ▶ te connecter au Wifi ▶ consulter les bases de données en ligne (accès souvent réservé) : Universalis (la version numérique de la plus importante encyclopédie en langue française), Press Reader ou Press Display (presse belge ou internationale), Cairn (des milliers d'articles scientifiques parus dans le domaine des sciences humaines), et bien d'autres !



Espace Jeunes



C'est la section de la bibliothèque spécialement réservée aux adolescents entre 12 et 18 ans. Ici, tout est prévu pour les jeunes : collections spécifiques, horaires aménagés et espaces conviviaux.

Des tables sont à ta disposition pour étudier, se rencontrer, te détendre, travailler, ... tant que tout se fait dans le calme et le respect des autres usagers. Wifi, ordinateurs et photocopieuses sont aussi là si tu en as besoin.

Les livres disponibles sont spécialement choisis pour rencontrer tes centres d'intérêts : ▶ des romans et des documentaires destinés aux ados ▶ des revues qu'on a le droit d'emprunter ▶ des mangas qui s'empruntent par lots (toute la série d'un seul coup !) ▶ des livres en langue originale (anglais ou néerlandais) pour les 12-18 ans

Délais : tu peux emprunter 10 livres pour 30 jours. En cas de retard, tu devras tout de même t'acquitter du montant de l'amende (0,03 euros par document et par jour).

Section pour enfants

Lire, découvrir, rêver, s'informer, écouter des histoires, en écrire et emprunter des livres. La section pour enfants est un lieu magique qui permet de réaliser toutes ces choses... et d'autres encore.

Elle est accessible aux enfants dès 6 mois jusqu'à 12 ans.

Tu peux y trouver : ▶ des albums ▶ des romans et des documentaires destinés aux enfants ▶ des bandes dessinées ▶ des revues, dont certaines sont empruntables.

L'accès est autorisé aux adultes qui ont une profession en rapport avec l'enfance.

Délais : tu peux emprunter 10 livres pour 30 jours. En cas de retard, tu devras tout de même t'acquitter du montant de l'amende (0,03 euros par document et par jour).



	Section pour enfants	Espace Jeunes	Section pour adultes (Bibliothèque et Médiathèque)	Artothèque	Section de consultation	Bibliothèque itinérante (Bibliobus)
	Rue des Croisiers, 1 (rez-de-chaussée) 4000 LIEGE	Quai Van Hoegaerden, 1 (rez-de-chaussée) 4000 LIEGE	Rue des Croisiers, 15 (1 ^{er} étage) 4000 LIEGE	Rue des Croisiers, 15 (1 ^{er} étage) 4000 LIEGE	Rue des Croisiers, 15 (1 ^{er} étage) 4000 LIEGE	Route de Wallonie, 28 4460 GRACE-HOLLOGNE
	04 279 53 33	04 279 53 89	04 279 52 20	04 279 52 23	04 279 54 10	04 237 95 05
	enfants@bibliothequechiroux.be	espacejeunes@bibliothequechiroux.be	info@bibliothequechiroux.be	artothèque@provincedeliege.be	consultation@bibliothequechiroux.be	biblio.itinerante@provincedeliege.be
	Lu de 10h à 12h et de 15h à 19h - Ma, Je et Ve de 10h à 12h et de 15h à 18h - Me de 13h à 18h - Sa de 9h à 15h	Lu de 10h à 12h et de 15h à 19h - Ma, Je et Ve de 12h à 17h - Me de 13h à 18h - Sa de 9h à 15h	Lu de 13h à 19h - Ma, Me, Je et Ve de 13h à 18h - Sa de 9h à 15h	Ve de 13h à 18h - Sa de 9h à 15h	Lu de 13h à 19h - Ma, Me, Je et Ve de 13h à 18h - Sa de 9h à 15h	Selon horaire de passage (sur le site Internet)
Accessible	De 6 mois à 12 ans + professionnels de la jeunesse	De 12 ans à la fin du secondaire + professionnels de la jeunesse	A partir de 12 ans	A partir de 18 ans	A partir de 12 ans	Dès 6 mois
Médias disponibles	Romans, albums, documentaires, encyclopédies, revues, BD, biographies, livres en néerlandais et anglais	Romans, documentaires, encyclopédies, revues, BD, mangas, biographies, livres en néerlandais et anglais...	Romans, BD, mangas, biographies, études littéraires, documentaires, ouvrages en langues étrangères, CD, DVD, ouvrages en grands caractères, livres lus...	Photographies, gravures, oeuvres d'art multiples	Ouvrages de référence, bibliographies, périodiques nationaux et internationaux. Fonds particuliers : bibliothéconomie, musique et fonds ancien. E-books et ressources en ligne	Romans pour enfants et adultes, BD, Albums, revues, documentaires...
Outils	Accès à Internet	Accès à Internet - Wi-fi	Catalogue en ligne - Wi-fi	Catalogue en ligne	Catalogue en ligne Wi-fi, ressources en ligne	Catalogue en ligne
	Gratuit pour les - 18 ans	Gratuit pour les - 18 ans	6 € par an Gratuit pour les - 18 ans	6 € par an	6 € par an Gratuit pour les - 18 ans	6 € par an Gratuit pour les - 18 ans
Modalités de prêt	10 documents pour 30 jours	10 documents pour 30 jours	20 documents pour 30 jours (10 maximum de la bibliothèque et 10 maximum de la médiathèque)	1 oeuvre pour 60 jours	Uniquement en consultation sur place + prêt de liseuses électroniques pour 30 jours	15 documents pour 30 jours

Editeur responsable : Province de Liège, Place Saint Lambert, 18A - 4000 Liège | Ne pas jeter sur la voie publique | Photos : ©provincedeliege_service_presse&multimedia

