



La production ? On gère !

Qu'ils soient issus d'une PME ou d'une multinationale, les produits que nous consommons ont forcément dû être fabriqués. Les entreprises ont donc besoin de spécialistes capables de maîtriser ce processus complexe. Yannic Wéra, coordinateur du Master en Gestion de production organisé par la HEPL, nous en dit plus sur ce véritable chef d'orchestre qu'est le gestionnaire de production !

C'EST UNE FONCTION QUE L'ON RETROUVE DE LONGUE DATE DANS L'INDUSTRIE...

En effet, ce n'est pas un nouveau métier. D'ailleurs, ce terme est peut-être parfois restrictif, voire passéiste, au vu des fonctions occupées par nos anciens. Aujourd'hui, on parle aussi de supply chain manager, c'est-à-dire gestionnaire de la chaîne logistique. C'est un poste qui est souvent occupé par des ingénieurs ou par des cadres techniques ayant évolué vers la gestion. On trouve des gestionnaires de production dans tous les secteurs de l'industrie : agro-alimentaire, pharmaceutique, aéronautique, spatial, électronique...

ÊTRE GESTIONNAIRE DE PRODUCTION, CELA SIGNIFIE QUOI AU JUSTE ?

C'est d'abord un cadre technique qui est capable d'installer, d'améliorer et d'entretenir les unités de production, les machines et les installations techniques d'une entreprise. C'est aussi un décideur qui applique sa connaissance des outils de gestion pour optimiser la rentabilité des unités qu'il gère. Il doit également être un manager qui utilise ses qualités de communication et de gestion des ressources

humaines. Enfin, c'est un leader qui accélère la productivité au cœur de l'action économique, sociale et environnementale de l'entreprise.

C'EST DONC UNE FONCTION À MULTIPLES FACETTES !

Elle compte trois composantes principales – la technique, la gestion et les ressources humaines – mais le profil d'un gestionnaire de production est avant tout technologique : c'est un technicien qui est devenu un gestionnaire. Son job est de veiller à la rentabilité du processus de production en s'appuyant sur ses connaissances techniques. C'est une question de compétences, mais aussi de crédibilité, de légitimité. Bref, il allie le meilleur des deux mondes et est clairement orienté vers l'entreprise, vers le terrain !

QUELLE PLACE OCCUPE-T-IL AU SEIN DE L'ENTREPRISE ?

Dans tous les projets qu'il gère (réduire les délais ou les pannes en analysant leurs causes, par exemple), il est en contact avec l'ensemble de l'entreprise, il touche à tous les niveaux de hiérarchie et à tous les processus. C'est vraiment une fonction transverse. Le gestionnaire de production est

un intégrateur, à la fois technicien et coordinateur : il n'est pas un spécialiste de tous les outils technologiques et de gestion qui sont à sa disposition, mais il doit pouvoir les comprendre et les utiliser.

IL Y A LA TECHNIQUE ET LA GESTION, MAIS L'ASPECT HUMAIN EST TOUT AUSSI PRIMORDIAL, NON ?

C'est un métier fondamentalement centré sur l'humain ! Je dis toujours aux jeunes intéressés par ces études que, s'ils ont été chef scout ou capitaine d'une équipe de foot, c'est un métier fait pour eux ! Une part importante de ce job est de dynamiser les relations entre les partenaires internes et externes de l'entreprise. Le gestionnaire de production doit comprendre les besoins des services marketing et financier, par exemple, et faire travailler tout le monde ensemble, tirer dans une même direction. Il est donc plongé dans les contacts humains au sein de l'entreprise !

PARMI LES ATOUTS DU GESTIONNAIRE DE PRODUCTION, IL Y A LA SPÉCIFICITÉ DE SA FORMATION, QUI EST ORGANISÉE SELON LE PRINCIPE DE L'ALTERNANCE.

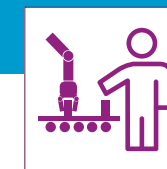
Il faut savoir que nos étudiants, avant de suivre les deux ans de formation que dure le Master, ont eu des parcours très variés, mais ont tous obtenu un diplôme de bachelier technique. Comme ils sont en entreprise une semaine sur deux, on part



Yannic Wéra en compagnie de Stéphane Chiarelli, qui a accompli ses études de Gestion de production au sein de l'entreprise BEA à Liège

EPICK : UNE PLATEFORME INFORMATIQUE POUR AMÉLIORER LA LOGISTIQUE

Les produits finis doivent être transportés vers leur lieu de distribution et les matières premières vers le lieu de production. Une logistique qui nécessite une solide planification quotidienne ! Mais, sur la route, les bouchons et les accidents entraînent inévitablement des retards et des changements de l'organisation... C'est pour résoudre ce problème qu'a été lancé le projet de recherche ePick, mené par l'entreprise NSI et labellisé par le gouvernement wallon via le pôle Logistics in Wallonia. Son objectif : mettre en place une plateforme informatique permettant de connecter en temps réel les entrepôts et les transporteurs. Forte de son expertise dans ce domaine, la HEPL est partenaire de ce projet et a engagé deux chercheurs pour développer cette plateforme.



Master en Gestion de production (Liège)