

LES INTERVENANTS

> JULIEN ROCHE

Archiviste paléographe et médiéviste de formation, conservateur général des bibliothèques. Directeur du service commun de la documentation de l'université de Lille Sciences et technologies, Julien Roche a porté également le projet LIL-LIAD, Learning center consacré à l'innovation qui a ouvert en 2016.

> CLAUDY LEBRETON

Président du Conseil général des Côtes d'Armor et membre du bureau de Cités et Gouvernements Unis Locaux de 1997 à 2015, Claudy Lebreton fut également président de l'Association des départements de France de 2004 à 2015.

> ALEXANDRE SIMONET

Responsable du Labo² (Nîmes – France), Alexandre Simonet est actuellement chef de projet sur les aspects de prospective et de médiation autour des arts et des cultures numériques. En cours, des projets de création d'un FabLab dans une ludothèque et d'expérimentation de téléprésence en bibliothèque en lien avec les bibliothèques québécoises et la Société des Arts technologiques de Montréal.

> JULIEN BELLANGER

Engagé dans le croisement arts/sciences/technologies et société, Julien Bellanger co-fonde l'association PING en 2004 et ouvre le Fablab Plateforme C en 2013. Il développe des performances et productions artistiques, organise des événements culturels coopératifs et mène également de nombreuses actions pédagogiques.

> NICOLAS CATELAIN

Vidéaste de formation, passionné par les modes-narrations, Nicolas Castelain est coordinateur de StoryTechLink.

> BJORN-OLAV DOZO

Enseignant-chercheur à l'Université de Liège, Bjorn-Olav Dozo travaille sur les humanités numériques et les cultures populaires, coordonne le Liège Game Lab et dirige le Centre informatique de Philosophie et Lettres. Ses objets d'étude actuels sont la réalité virtuelle, la bande dessinée numérique et la presse vidéoludique française.



BAVIÈRE EN ROUTE

Site de l'ancien Hôpital de Bavière (Outremeuse - Liège)

Entrée piétonne :

Boulevard de la Constitution - En face de L'académie Gretry

Entrée & parking véhicules :

Quai de la Dérivation - 4020 Liège

Accès

En train

Arrêt Gare des Guillemins ou Gare du Palais

En bus

Ligne n° 4 direction Bavière - arrêt caserne Fonck

info : 04 232 87 01 | inscription via
www.bibliothequechiroux.be

Bibliothèque Chiroux



LE FONDS EUROPÉEN DE DÉVELOPPEMENT RÉGIONAL
ET LA WALLONIE INVESTISSENT DANS VOTRE AVENIR



Province
de Liège

Culture

Bibliothèque Chiroux

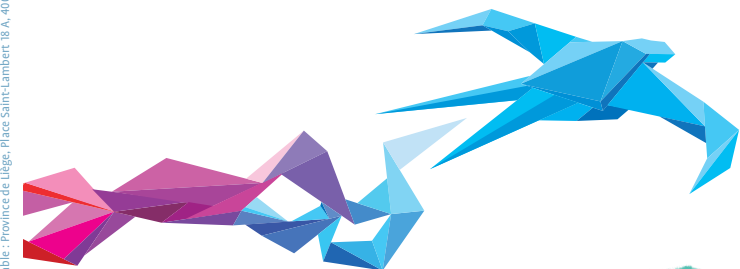


Colloque



Culture, numérique et territoire :

UNE APPROPRIATION (CITOYENNE



Editeur responsable : Province de Liège, Place Saint-Lambert 18 A, 4000 Liège

Vendredi
24 novembre 2017
9 à 17h

Site de Bavière
Boulevard de la Constitution, 4020 Liège

www.bibliothequechiroux.be

2018 sera marqué par le lancement des travaux d'aménagement sur le site du futur Pôle Bavière qui sera à la fois centre de création, d'expérimentation et de transmission.

Avec l'implantation de ce Pôle, c'est toute la configuration d'un quartier qui se renouvellera : nouveaux acteurs culturels, économiques, technologiques et pédagogiques, évolution du maillage associatif, proximité de certains services au public, réaménagement du territoire ...

C'est dans cette dynamique que la Bibliothèque Chiroux de la Province de Liège organise, le 24 novembre 2017, le colloque « Culture, numérique et territoire : une appropriation citoyenne ».

Programme de la journée

➤ 8h45 : Accueil

➤ 9h15 : Introduction par M. le Député Provincial-Président Paul-Emile MOTTARD / *Le futur Pôle Bavière : la culture comme structure d'un territoire ?*

Centre de Ressources, exploratoire des possibles et pépinières d'entreprises : identification et définition de concepts-clés.

➤ 10h15 - 11h15 : Julien Roche / *Présentation de Lilliad, Learning Center Innovation*

Au sein de l'Université de Lille, fondé sur une forte proposition de services et une combinaison inédite pour la découverte et l'expérimentation de l'innovation, LILLIAD intègre dans un même espace un complexe événementiel, Xperium, lieu de valorisation de la recherche partenariale, ainsi que des espaces pour la pédagogie et une bibliothèque rénovée et repensée.

Malgré la spécificité du public, Lilliad présente de nombreuses similitudes avec le projet du nouveau Pôle culturel et créatif de Bavière. La réflexion relative à une cohabitation cohérente des pôles et des équipes permettra de mieux cerner le rôle d'une bibliothèque dans ce type de configuration.

➤ 11h45 - 12h30 : Claudy Lebreton / *L'accès au numérique*

Auteur du rapport « Les territoires numériques de la France de demain » (2013), Claudy Lebreton fut également membre du bureau de Cités et Gouvernements Unis Locaux, une association française qui défend les intérêts des collectivités, quelle que soit leur taille, et s'inscrit dans une logique de décentralisation, d'affirmation des pouvoirs locaux et de coopération entre ces entités. Il partagera avec nous sa réflexion sur les inégalités des populations face au numérique et des pistes de solutions à mettre en œuvre.

➤ 12h30 - 14h : Pause

➤ 14h - 14h45 : Alexandre Simonet / *Labo², bibliothèque créative & innovation territoriale, retour d'expériences*

Créateur du Labo², le laboratoire des usages de Carré d'Art bibliothèque de Nîmes, Alexandre Simonet témoignera des projets et des approches créatives menés auprès des publics et des artistes numériques. Grâce à cette orientation, la bibliothèque est devenue un acteur local de l'innovation ouverte, dans les domaines des nouvelles écritures, de l'éducation aux médias, du jeu vidéo et de la création numérique. Alexandre Simonet témoignera également de la place singulière qu'occupe le Labo² au sein de la bibliothèque dans le partage de l'innovation sur le territoire avec les autres services de la collectivité mais aussi les partenaires extérieurs qu'ils soient publics ou privés.

➤ 14h45 - 15h30 : Julien BELLANGER et Mona JAMOIS pour PiNG / *Des lieux physiques pour une meilleure appropriation sociale de la culture numérique*

Basée à Nantes, l'association PiNG travaille depuis 2004 autour de l'accessibilité et de la compréhension des enjeux de notre environnement numérique. Elle présentera les enjeux actuels autour de l'appropriation sociale de la culture numérique, en se basant sur son expérience de terrain et des cas concrets, au croisement des domaines artistiques et culturels, de l'éducation populaire, de la culture scientifique et technique, de l'économie sociale et solidaire.

➤ 15h45 - 17h : Ateliers et réflexions menés en parallèle (un atelier au choix, sur inscription) :

• Gérard FOURRÉ / *Quelles friches pour quelles cultures ?*

La reconversion des friches industrielles en pôles culturels ou en pépinières d'entreprises est devenue un modèle stéréotypé remis en question. D'autres modèles existent, coopératifs ou collaboratifs (le Curry Vavar ou les Grands Voisins, pour ne citer que deux exemples ...) qu'il pourrait être intéressant d'envisager.

• Nicolas CASTELAIN / *Story Tech Link*

Né d'une collaboration entre la Haute école de la Province de Liège (et plus particulièrement de la formation « Bachelier en écriture multimédia ») et le Département Culture en vue du futur Pôle de développement créatif et culturel, Story Tech Link est un projet innovant qui a pour objectif d'accompagner les créateurs de nouvelles narrations numériques dans la réflexion, le développement et l'expérimentation de leur projet. Le colloque du 24 novembre sera l'occasion de vous le présenter plus en détails.

• Bjorn-Olav DOZO / *Digital Lab*

Le Digital Lab est un espace mis à disposition de chercheurs de l'Université de Liège par la Province en matière de jeux vidéo. Intégré au futur Pôle de développement créatif et culturel, le Digital Lab sera un lieu d'expérimentation ouvert pour partie au public. Bjorn-Olav Dozo nous présentera le Digital Lab, lieu d'étude et d'expérimentation visant la dissémination de ses recherches.

• L'appropriation du numérique par les citoyens en France et en Belgique : échanges de pratiques entre professionnels avec Alexandre SIMONET et Julien BELLANGER

➤ 17h : clôture de la journée autour du verre de l'amitié