



# INTERVIEW

EXPRESS

## Ingénieure ? Même pas peur !

**Chloé Chamberland, étudiante en deuxième Master Ingénieur à finalité électromécanique, revient sur son parcours scolaire et sur sa place en tant que femme dans un monde d'hommes.**

### POURQUOI AS-TU CHOISI DE TE LANCER DANS DES ÉTUDES D'INGÉNIEUR ?

J'ai toujours été passionnée par les maths et les sciences depuis mes secondaires. Je ne savais pas trop vers quel métier me diriger mais je voulais suivre une formation qui m'offrait un maximum de possibilités. C'est pourquoi j'ai choisi les études d'ingénieur et je me suis alors tournée vers la HEPL car cette institution propose des spécialisations relativement tôt dans le cursus. Ce que j'ai aimé pendant mes études est la découverte des nouvelles technologies et des aspects innovants de certaines techniques.

### COMMENT AS-TU VÉCU TES ÉTUDES EN TANT QUE FEMME DANS UN MILIEU MAJORITAIREMENT MASCULIN ?

Ce ne fut pas toujours évident. Pour vous donner une idée, nous étions 10 filles au départ du bloc 1 et puis de moins en moins au fur et à mesure des années. Il faut donc savoir se faire respecter et s'affirmer auprès des garçons qui font parfois quelques plaisanteries.

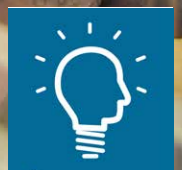
Pour ma part, je me suis sentie bien intégrée au sein des étudiants masculins, même s'il est vrai qu'une présence féminine me manquait pour parler de trucs de filles. Je retiendrai un avantage et pas des moindres : étant la seule fille dans mon groupe de travail en dernière année, j'ai été chouchoutée par mes camarades masculins !

### À L'HEURE ACTUELLE, TU ES EN STAGE AU SEIN DE L'ENTREPRISE SÉRÉSIEENNE CMI. COMMENT CELA SE PASSE-T-IL ?

Travailler chez CMI fut un choix personnel car je porte beaucoup d'intérêt au secteur énergétique. Je travaille seule sur un projet de recherche sur la postcombustion. Pour ce faire, je tente de développer ma propre méthodologie, cela implique donc beaucoup de recherches, d'observations et d'analyses. Je vis ce stage comme une véritable opportunité professionnelle et je serais heureuse de pouvoir débiter ma carrière dans une société aussi ambitieuse que CMI. Et là aussi c'est un milieu masculin où j'ai été très bien accueillie en tant que femme et étudiante-stagiaire.

### AURAS-TU UN CONSEIL À DONNER AUX AUTRES FILLES QUI SOUHAITERAIENT SUIVRE LA MÊME DIRECTION QUE TOI ?

Il faut faire ce que l'on aime et si le métier d'ingénieur est une passion, il ne faut pas hésiter : il faut se lancer ! ■



Master Ingénieur industriel -  
Électromécanique (Liège)