

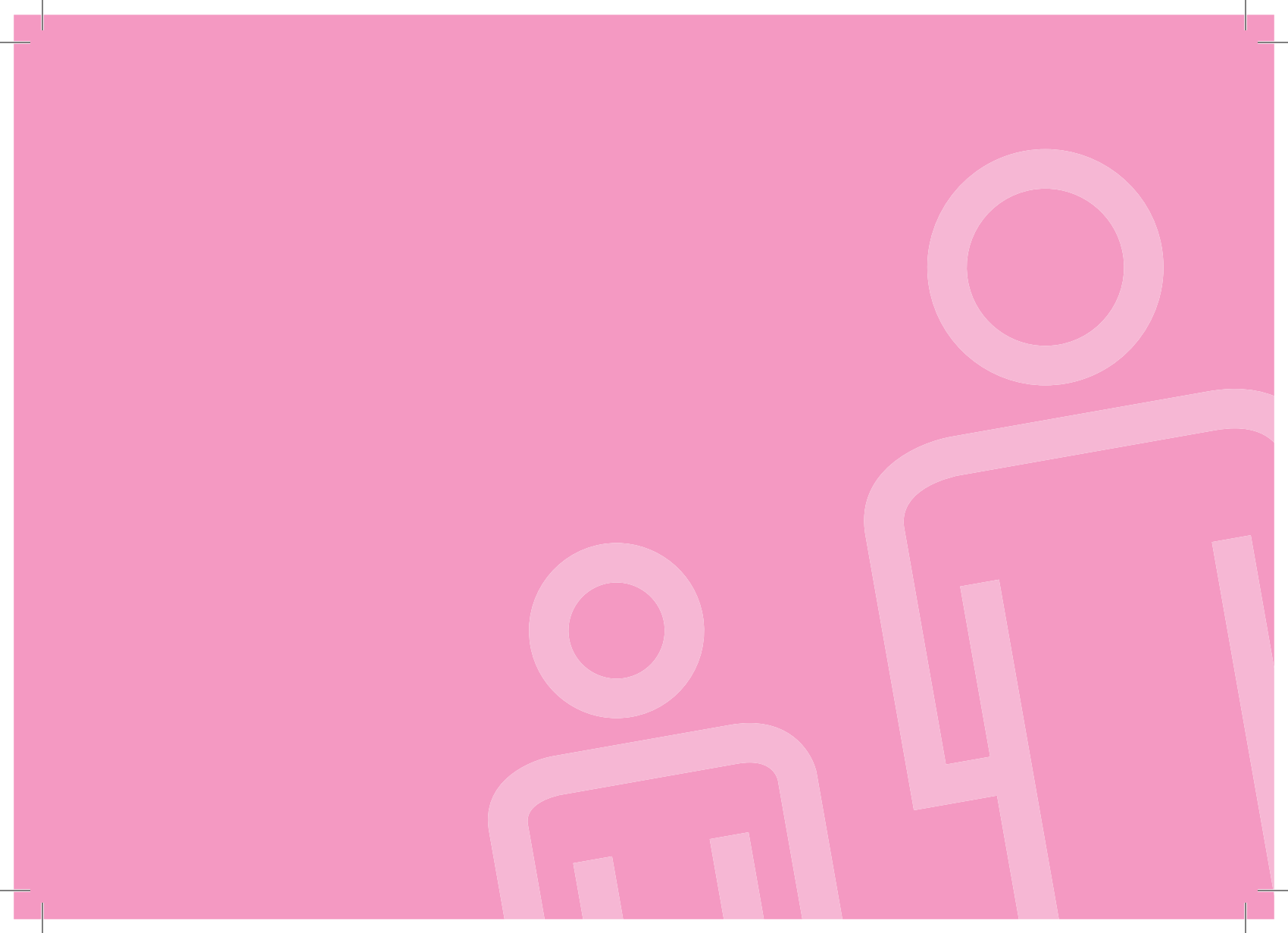


Haute Ecole de la Province de Liège



POSTFORMATION : MUSICOTHÉRAPIE

FORMA⁺
Centre de formation continue d'enseignement supérieur



OBJECTIFS :

Cette formation permettra aux étudiants de s'initier aux bases de la musicothérapie :

- d'acquérir des bases théoriques et pratiques relevant des différentes approches de la musicothérapie,
- d'intégrer les rapports entre l'homme et la musique, au départ de l'histoire, les sciences physiques, médicales, psychologiques, sociologiques, psychoéducatives,
- d'appréhender les différents aspects thérapeutiques offerts par la musicothérapie,
- d'expérimenter par soi-même les grandes techniques afin de mieux cerner ses propres possibilités et limites,
- d'utiliser dans son secteur professionnel différentes techniques de musicothérapie et élargir sa pratique de travail,
- de maîtriser des outils de base permettant de mettre en route différents ateliers utilisant la musicothérapie,
- d'approfondir l'aspect expérientiel par la mise en pratique,
- de mieux cerner les différents éléments de la musique et de réaliser un tour d'horizon des musiques utilisables;

PROGRAMME :

La formation se déroule sur 2 niveaux illustrés de vignettes ou supports sonores :

- **Niveau théorique** – Musicothérapie et domaines connexes
- **Niveau pratique** – Permettant de vivre l'expérience et la ressentir

Développement :

- **Historique** 1h : COLLINET Alain
Le « statut » de la musique au cours de l'histoire, depuis l'Antiquité à nos jours. Sédation et Transes. Naissance de la musicothérapie.
- **Théorie du son et de la musique** – notions 2h : COLLINET Alain
Notions de physique vibratoire – résonance et aspects intrinsèques de la musique : Rythme – Mélodie – Harmonie – Tempo – Notion de cycle.
- **Définitions, secteurs et modèles reconnus** 2h : COLLINET Alain
Définitions de la musicothérapie. Les cinq modèles reconnus et les courants plurimodaux. Les secteurs d'activités (médical – psychothérapeutique – psychopédagogique – psychosocial – etc.).
- **Counselling de la musicothérapie** – notions 2h : COLLINET Alain
Introduction à la communication analogique (non-verbale) et identité sonore. Utilisation du non-verbal dans la communication. Approche spécifique des notions de « croyances et valeurs personnelles » à travers la musique dans la relation d'aide.
- **Musicothérapie spécifique** 5h : JAMAER Nathalie
Aperçu des techniques de musicothérapie spécifiques aux rééducations – revalidations (Aphasie) – algologie – gérontologie (Alzheimer, Parkinson...) - handicaps - soins palliatifs – oncologie etc.
- **Transfert et contre-transfert en musicothérapie** 1h : JAMAER Nathalie
- **Cadre et déontologie** 2h : BIESEN Peggy
La fonction de musicothérapeute s'inscrit dans un cadre thérapeutique correspondant à un code de déontologie.
- **Méthodes Réceptives – Actives** et combinaison de diverses méthodes.
Présentation globale des méthodes.

- Musicothérapie réceptive 4h : COLLINET Alain
 - Relaxation psychomusicale y compris techniques en U – slash et hypnosédation musicale.
 - Visualisations et techniques d'imagerie
 - Utilisation de musiques et chansons en thérapie avec technique d'entretien (cf counselling)
 - Méthodologie individuelle et de groupe
- Musicothérapie active 4h : COLLINET Alain + 4h : HOVENT Martine (voix)
 - Selon le modèle utilisé. Travail sur l'expression :
 - la voix
 - le mouvement – la posture – l'instrument...
 - Dynamique de groupe – Effet Totem
 - Développement de la créativité par le non-verbal
 - Musicothérapie active en rééducation
 - Méthodologie individuelle et de groupe
- Combinaison de méthodes 4h : COLLINET Alain
 - Liaison avec d'autres formes expressives (dessin, danse, écriture, collage, ainsi que les techniques d'écriture et de composition de chanson)
 - Liaison avec d'autres outils thérapeutiques (Mindfulness- Analyse transactionnelle – psychanalyse, etc.)
 - Méthodologie individuelle et de groupe
- Musicothérapie spécifique 6h : JAMAER Nathalie
 - Applications pratiques de Rééducation, revalidation (aphasie) - gérontologie (Alzheimer, Parkinson...) - handicaps - soins palliatifs - oncologie etc.
 - Etude de cas cliniques

■ **Le Mandala** 4h : BIESSEN Peggy

Outil thérapeutique utilisé en méthode de musicothérapie réceptive combinée de type GIM. Le symbole : forme exprimée de l'archétype.

■ **Neurobiologie** – notions 2h : COLLINET Alain

Liaison entre la musique et l'individu. Effets attestés.

Notions de tonotopie et psycho acoustique.

Effets moteurs, physiologiques et psychologiques.

Physiologie du système limbique et des psycho-traumatismes.

Circuit du plaisir – Neurotransmetteurs.

- **Psychologie de la créativité** 3h : BIESSEN Peggy
Le processus créatif met en exergue les étapes de la relance du processus créatif général.
- **Créativité – analyse – neuropathologie** 1h : COLLINET Alain
Les étapes de la créativité. Liaison avec la relance en thérapie.
Génie musical & gènes. Approches de la psychanalyse et de la psychopathologie à travers la musique.
- **Psychopathologie liée aux arts** 3h : BIESSEN Peggy
Notion de folie / Génie de l'artiste et des oeuvres artistiques.
- **Emotions et Mémoire** – notions 2h : COLLINET Alain
Le concept de l'émotion musicale. Décodage d'œuvres musicales.
Liaison avec la mémoire – les valeurs – les croyances
Valence et « arousal » spécifiques en musique et incidences.
Techniques d'enchaînements en musicothérapie.
- **Musicologie et Ethnomusicologie** – notions 1h : COLLINET Alain
Identification des grands genres musicaux.
Tour d'horizon des musiques « classiques » et « populaires » selon les périodes de l'histoire. Liaison avec le choix en musicothérapie.
Les cultures musicales du monde. « Blaking ».
La musique dans la publicité. Analyse du message analogique.
- **Prolongements et conclusions** 1h : COLLINET Alain
Le projet créatif.

INTERVENANTS :

- Biessen Peggy (12h) : les samedis 15/12/18 & 23/03/19
Psychologue Clinicienne, Art-thérapeute, Maître assistante à la HEPL
- Jamaer Nathalie (12h) : les samedis 12/1/19 & 23/2/19
Psychologue, Neuromusicothérapeute, Professeur de langues germaniques
- Hovent Martine (4h) : Les samedis 2/2/19 & 27/4/19
Master en Chant/ Art Lyrique. Prof. de Chant d'Ensemble, formée en Souffle / Voix
- Collinet Alain (26h) : Les samedis 13/10/18, 10/11/18, 2/2/19, 27/4/19, 25/05/19
Musicothérapeute/Formateur FFM-BAMT-EMTC, Collaborateur Fac. de Médecine de l'Université de Liège, Prof. Hon. de Biologie-Physique

www.lesatelierstranchedevie.com

www.liegemusicotherapie.be

www.martinehovent.be

www.musicotherapie.be

www.music-therapy.be

PUBLIC CIBLE :

Cette formation s'adresse aux détenteurs d'un diplôme de l'enseignement supérieur (minimum bachelier) dans les catégories suivantes : pédagogiques, sociales, paramédicales, psychologiques, sciences humaines ainsi qu'aux détenteurs d'un diplôme supérieur de l'enseignement musical ou artistique et à toute personne titulaire d'un diplôme universitaire en sciences médicales, psychologie, musicologie, anthropologie ou orientation équivalente. Une pratique musicale ou vocale est conseillée mais non obligatoire.

Cette formation de base théorique et pratique demande une implication personnelle. Les candidats sont invités à adresser une lettre de motivation et curriculum vitae à Madame Lopelli pour figurer en ordre utile sur la liste d'attente éventuelle.

DATES :

Début de la formation : Samedi 13 octobre 2018

Fin de la formation : Samedi 25 mai 2019

De 12 à 16 personnes

La formation aura lieu quelques samedis suivant l'horaire

DURÉE :

54 heures

TITRE DÉLIVRÉ :

Un certificat attestant le suivi de la formation sera attribué uniquement aux étudiants réguliers totalisant un nombre de présences de 80% minimum et impliqués dans la réalisation de tous les travaux demandés.

LIEU DE LA FORMATION :

Maison de la Formation :
Rue Cockerill, 101 - 4100 Seraing

COÛT :

400 € sur le compte BE12 2400 41884 4992 de CECOTEPE Asbl et en communication votre NOM+Prénom+Nom de la formation+les dates.

POSTFORMATION : MUSICOTHÉRAPIE

En collaboration avec la Haute Ecole de la Province de Liège



RENSEIGNEMENTS :

Alain COLLINET

Email : collinet.alain@gmail.com

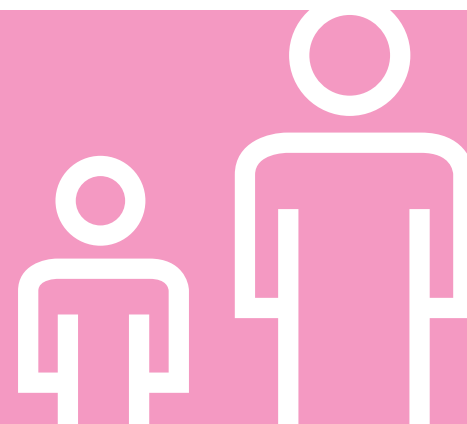


INSCRIPTIONS :

Marine LOPELLI

Email : formaplus@provincedeliege.be

Tél. : 04 330 74 32



www.centreformaplus.be

