

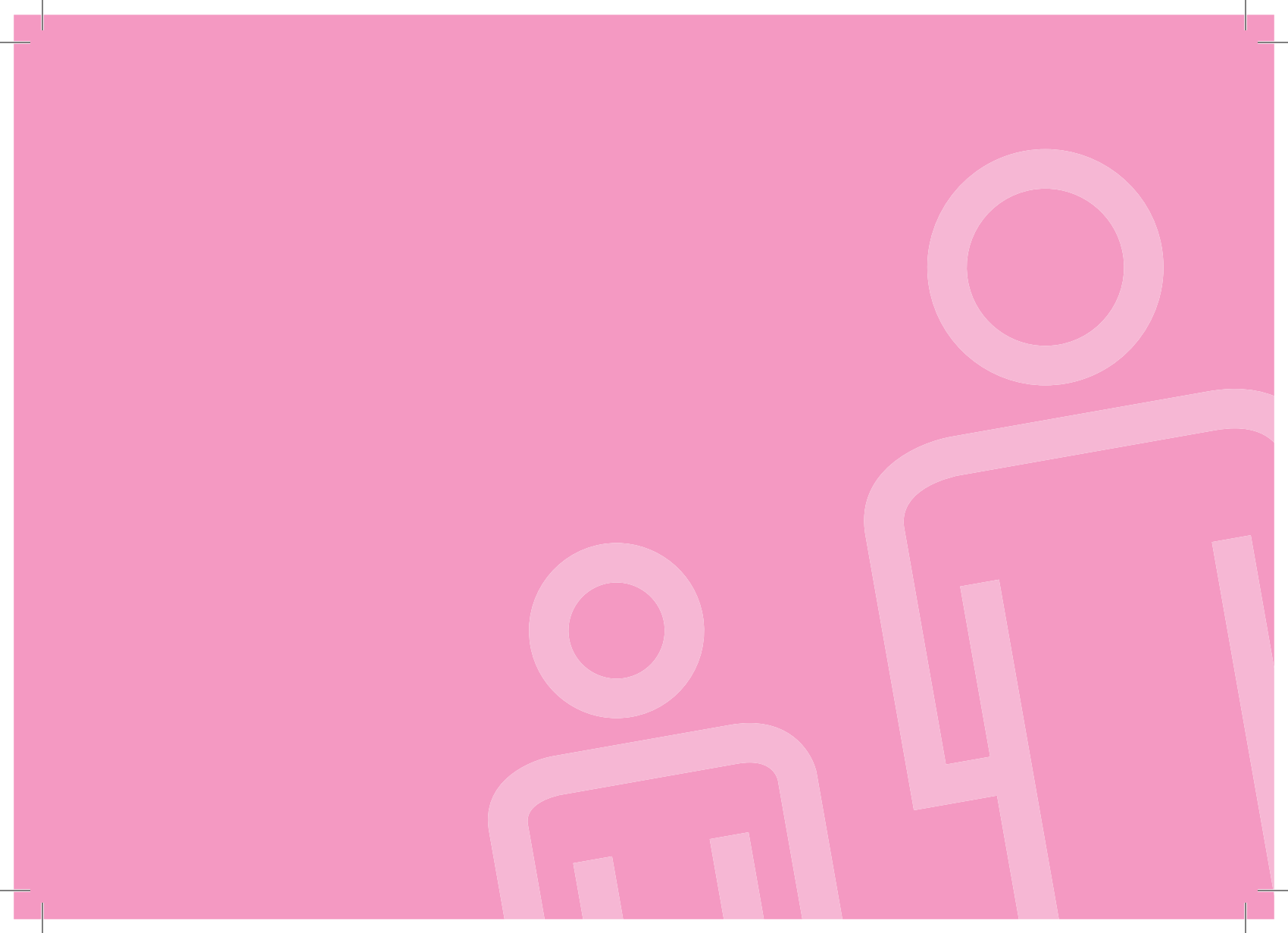


Haute Ecole de la Province de Liège



# POSTFORMATION : ART-THÉRAPIE

**FORMA<sup>+</sup>**  
Centre de formation continue d'enseignement supérieur



## OBJECTIF :

Cette formation permettra à chaque élève :

- de s'initier aux bases de l'art-thérapie multidisciplinaire (objectif général).
- d'aborder l'histoire de l'art-thérapie et ses nombreuses définitions, ses spécificités, son champ d'action ainsi que des notions de psychologie (axe 1);
- de mettre en place différents ateliers d'art-thérapie, de découvrir et explorer les différents médiums artistiques à disposition (axe 2) ;
- d'approfondir l'aspect expérientiel par la mise en pratique (axe 3).

## PROGRAMME :

La formation se déroule sur 3 axes :

### **Axe 1 : Cadre théorique. Historique et définitions**

- ➔ Qu'est-ce que l'art-thérapie ? Fondements et spécificités (11/10 et 25/10) (6h) (KEMENCZEI Csilla)
- ➔ Psychologie de la créativité (18/10) (3h) (BIESSEN Peggy)
- ➔ Introduction à la psychologie des profondeurs et à la pensée de C.G.Jung (28/10, 8/11 et 29/11) (12h) (KEMENCZEI Csilla)
- ➔ Notions de psychologie et de psychopathologie (15/11 et 22/11) (6h) (BIESSEN Peggy)
- ➔ L'installation d'un atelier d'art-thérapie (2/12) (3h) (F. Ruwet) de 13h à 16h
- ➔ Dynamique de groupe et techniques d'entretien (6/12) (3h) (P. Biessen)
- ➔ Cadre et déontologie (13/12) (3h) (P. Biessen)

### **Axe 2 : Les outils de l'art-thérapeute. Présentation des différents médiums (théorie et pratique)**

- ➔ L'AMC (analyse des mythes corporels) (6/01, 13/01 et 3/02) (18h) (KEMENCZEI Csilla)
- ➔ La musicothérapie (17/01, 28/02, 14/03, 28/03, 18/04, 2/05 et 16/05) (21h) (COLLINET Alain)
- ➔ Les arts liés à l'écriture (20/01 et 27/01) (12h) (BIESSEN Peggy)
- ➔ Les arts plastiques (24/01, 7/02, 21/02 et 7/03) (12h) (BIESSEN Peggy)
- ➔ Le mandala (10/03) (6h) (BIESSEN Peggy)
- ➔ Les arts liés au corps (24/03 et 31/03) (9h) (RUWET Françoise)
- ➔ Art thérapie et enfance (31/03) (3h) (RUWET Françoise)
- ➔ La danse thérapie (21/04, 28/04 et 5/05) (18h) (GOSPODAREK Denise)
- ➔ Le mixage des médiums (19/05) (6h) (BIESSEN Peggy)

### **Axe 3 : Etudes de cas**

- ➔ Supervision (26/05) (6h) (KEMENCZEI Csilla et BIESSEN Peggy)
- ➔ Clôture créative et remise des certificats (30/05) (3h) (KEMENCZEI Csilla, BIESSEN Peggy, GOSPODAREK Denise, RUWET Françoise et COLLINET Alain)

## INTERVENANTS :

### **BIESSEN Peggy**

Psychologue clinicienne - Art-thérapeute - Maître assistante à la HEPL

[www.lesatelierstranchedevie.com](http://www.lesatelierstranchedevie.com)

### **COLLINET Alain**

Musicothérapeute/Formateur FFM-BAMT-EMTC - Collaborateur de la Faculté de Médecine de l'Université de Liège

[www.alaincollinet.be](http://www.alaincollinet.be)   [www.musicotherapie.be](http://www.musicotherapie.be)   [www.music-therapy.be](http://www.music-therapy.be)

### **GOSPODAREK Denise**

Danse-thérapeute clinicienne - BVCT-ABAT - Agape Belgium

[www.usrelated.com](http://www.usrelated.com)

### **KEMENCZEI Csilla**

Psychologue clinicienne - Art-thérapeute (Méthode Analyse des Mythes Corporels- AMC©) - Psychanalyste jungienne

[www.athanor-amc.org](http://www.athanor-amc.org)

### **RUWET Françoise**

Psychologue - Art-thérapeute

[www.francoise-ruwet.com](http://www.francoise-ruwet.com)



### **PUBLIC CIBLE :**

Cette formation s'adresse aux anciens étudiants des catégories pédagogiques, sociales et paramédicales, aux détenteurs d'une formation artistique (niveau supérieur) ainsi qu'à toute personne titulaire d'un diplôme universitaire correspondant



### **CONDITIONS :**

Cette formation demande une implication personnelle importante. Votre candidature sera prise en compte dès la réception d'une lettre de motivation et d'un curriculum vitae adressés à Mme Lopelli.



### **DURÉE :**

150 heures

15 personnes maximum

Début de la formation : octobre

Fin de la formation : mai



### **TITRE DÉLIVRÉ :**

Certificat attestant le suivi de la formation uniquement si les présences sont à hauteur de 85% et si l'étudiant s'est investi dans la réalisation de tous les travaux demandés



### **LIEU DE LA FORMATION :**

Complexe de Naimette-Xhovémont  
Boulevard Léon Philippet, 83 - 4000 Liège

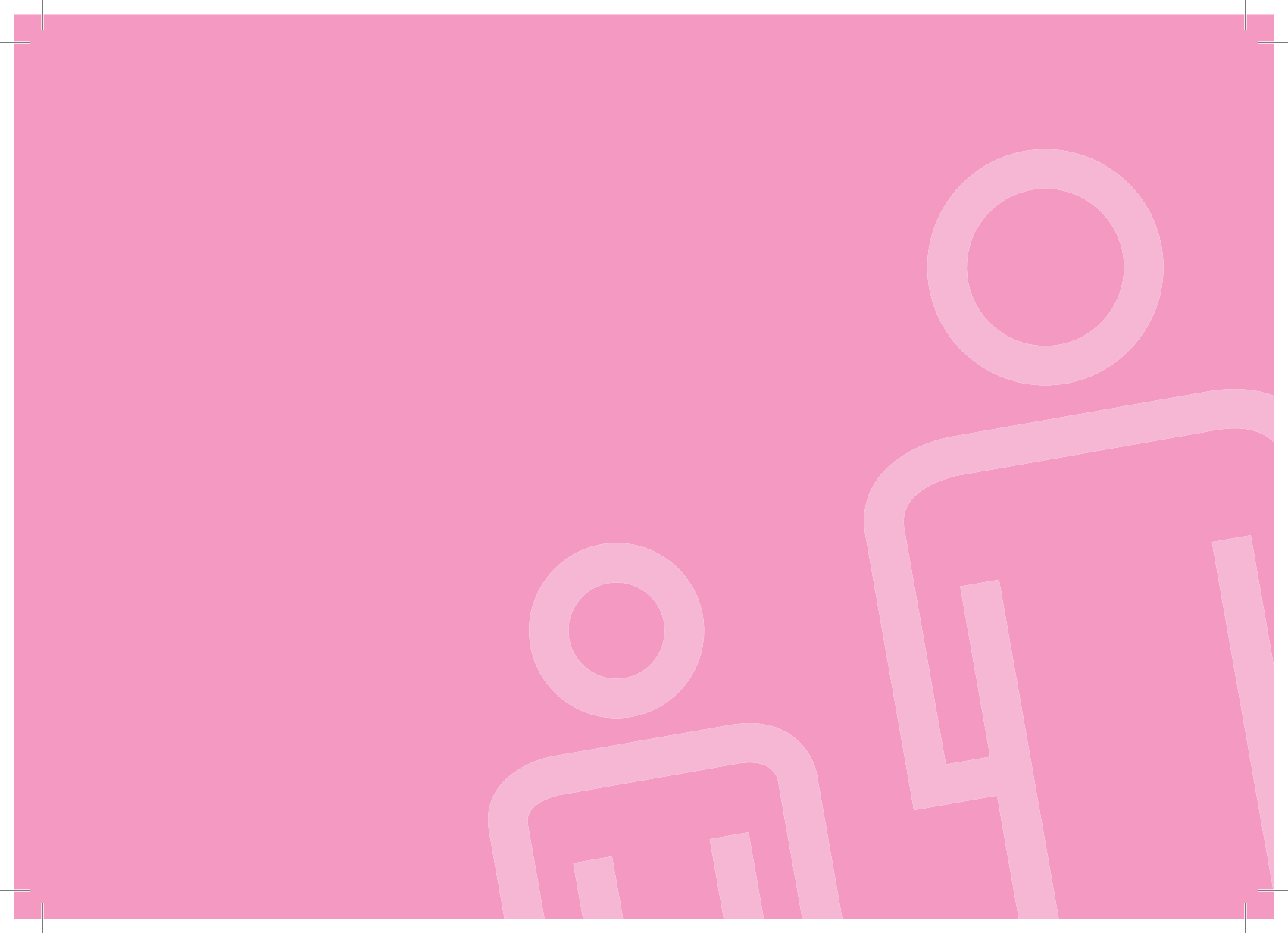
Maison Provinciale de la Formation  
Rue Cockerill, 101 - 4100 Seraing



### **COÛT :**

650€

A verser sur le compte BE12-2400-4184-4992  
de CECOTEPE, asbl - *Communication : Art-thérapie*



# POSTFORMATION : ART-THÉRAPIE

Organisée par la Haute Ecole de la Province de Liège



## RENSEIGNEMENTS :

Peggy BIESSEN

Email : [peggy.biessen@hepl.be](mailto:peggy.biessen@hepl.be)

Tél. : 0495 67 60 61

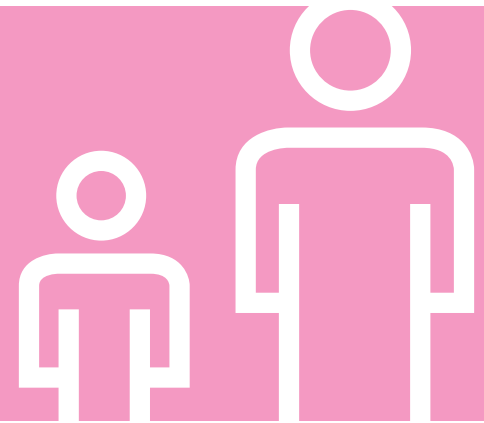


## INSCRIPTIONS :

Marine LOPELLI

Email : [formaplus@provincedeliege.be](mailto:formaplus@provincedeliege.be)

Tél. : 04 330 74 32



[www.centreformaplus.be](http://www.centreformaplus.be)

